



SOMMAIRE

- ▶ **POIREAU**: surveillez l'évolution des maladies, notamment du mildiou et de la rouille.
- ▶ **INVITATION** : 20^{ème} rencontre sur la protection des cultures légumières.
- ▶ **ANNEXE** : bilan de la surveillance des organismes réglementés et émergents.

POIREAU

Réseau : 3 parcelles

Stade : récolte

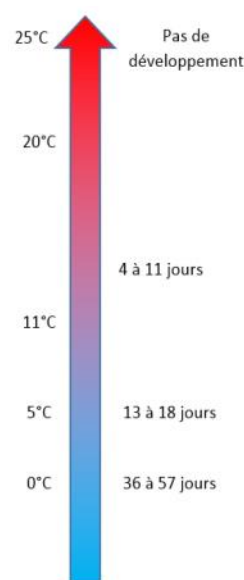
Thrips

A Ennetières-en-Weppes (59) et Herlin-le-Sec (62), de rares individus sont présents dans les poireaux. La pression est très faible et les conditions climatiques actuelles et à venir ne seront pas favorables au développement de ces insectes.

Mildiou

A Ennetières-en-Weppes (59), Herlin-le-Sec (62) et Loos-en-Gohelle (62), des symptômes de mildiou sont constatés, principalement anciens : à Herlin-le-Sec (62), 24% des poireaux sont touchés par d'anciennes taches de mildiou ; à Ennetières-en-Weppes (62), 40% des plants présentent des symptômes secs et 8% des symptômes frais ; à Loos-en-Gohelle (62), des symptômes frais sont signalés sur 8% des poireaux et des symptômes plus anciens sur 60% des poireaux.

Cette maladie se caractérise par des taches allongées et blanchâtres. Elle est favorisée par des températures basses mais positives, et peut se développer entre 0°C et 25°C avec un optimum à 17°C. Les symptômes peuvent apparaître de manière explosive lorsque des périodes douces et humides succèdent à des températures plus froides. Le temps pluvieux et les températures entre 10 et 15°C sont favorables au développement de la maladie : les prévisions des jours prochains pourraient lui être favorables.



Mildiou sur poireau (FREDON HdF)

Durée de développement du mildiou en fonction des températures

Stemphyliose / Alternariose

Des symptômes de stemphyliose sont observés à Loos-en-Gohelle (62), Herlin-le-Sec (62) et Ennetières-en-Weppes (59) sur 12%, 16% et 20% des plants, respectivement.

Stemphyliose et alternariose peuvent provoquer une dégradation importante du feuillage entraînant un parage plus conséquent. Les taches peuvent s'agrandir pour atteindre plusieurs centimètres. Stemphyliose et alternariose sont difficilement différenciables sur le terrain : les premiers symptômes se manifestent par des taches blanches allongées. Certaines mesures prophylactiques peuvent être mises en place en amont : éviter d'implanter les cultures de poireaux sur des parcelles où des déchets de parage ont été enfouis, certaines variétés semblent moins sensibles, privilégier les variétés jugées tolérantes, ajuster la fertilisation azotée car un excès peut sensibiliser la plante aux maladies, ...

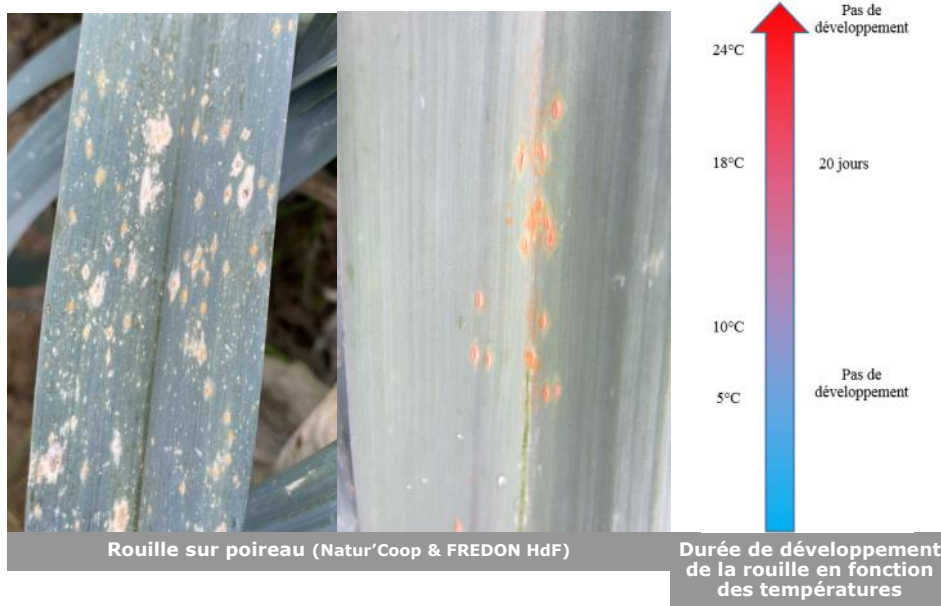
Des températures comprises entre 12 et 34°C, et une humidité élevée sont favorables au développement de ces maladies, ce qui pourrait être le cas dans les prochains jours.

Rouille (*Puccinia porri*)

Des symptômes anciens de rouille sont observés sur les parcelles situées à Herlin-le-Sec (62) et Loos-en-Gohelle (62), sur 52 et 68% des plants, respectivement.

La rouille est caractérisée par des pustules orangées de 1 ou 2 mm de diamètre, plus ou moins foncées, situées sur la face inférieure ou supérieure des feuilles. Les feuilles de la base sont généralement les premières à être touchées par la rouille, car ce sont les plus âgées. La maladie progresse ensuite vers les étages supérieurs.

Les conditions optimales pour l'infestation sont une température de 15°C avec 100% d'humidité pendant 4 heures. Seul un temps froid avec des températures inférieures à 5°C bloque la maladie. **Des précipitations sont annoncées pour les prochains jours, ainsi que des températures qui avoisinent les 15°C. Ces conditions pourraient être favorables au développement de la maladie. Soyez vigilants, en particulier sur les variétés dites « sensibles ».**





20^{ème} RENCONTRE REGIONALE SUR LA PROTECTION DES CULTURES LEGUMIERES

L'Association des Producteurs d'Endives de France (APEF),
La Chambre d'Agriculture Nord Pas de Calais
FREDON Hauts-de-France,
Le Pôle Légumes Région Nord (PLRN),
L'Union Nationale Interprofessionnelle des Légumes Transformés (UNILET).

Invitent tous les acteurs de la filière légumes à une réunion d'information et de présentation des résultats des travaux conduits sur la protection des cultures légumières dans les Hauts-de-France,

Lundi 13 mars 2023 à 13 h 45

**A la Station Expérimentale de l'Endive de l'APEF, 2 rue des Fleurs à Arras,
en présentiel ou en visio-conférence.**

Au programme

13 h 45

Accueil des participants par Régis CATTEAU (APEF).

14 h 00

Actualités réglementaires et phytosanitaires
par Sophie SZILVASI, Expert national légumes (DGAL / SDSPPV).

14 h 40

- **Le désherbage de l'Endive.**
par Audrey SIX et Marc BENIGNI (APEF).
- **Perspectives en désherbage de cultures légumières :
du mécanique à l'optimisation de pulvérisation**
par Laure MICHAU (CTIFL)
- **La septoriose du céleri**
par Valéry ALA VOINE (C.A. NPDC).

15 h 40

- **La mouche des semis en culture de haricots**
par Mickaël LEGRAND (UNILET).
- **Les pucerons en culture de pois**
par Hélène BAUDET (UNILET).
- **Aleurodes et les altises du chou : évolutions des
dynamiques de populations sur 10 ans et axes de
recherche pour les limiter**
Par Marie BERNARD (FREDON Hauts-de-France)
et Victoire Ostyn (C.A. NPDC).
- **Evolution de la dynamique de population du thrips du
poireau sur 10 ans et axes de recherche**
par Marie BERNARD (FREDON Hauts-de-France)
et Gautier VANCLEENPUTTE (PLRN).
- **Les mineuses en culture de poireaux**
par Gautier VANCLEENPUTTE (PLRN).

17 h 20

Conclusion par Catherine DECOURCELLE.
(Présidente de l'APEF)

Merci de vous inscrire en ligne **avant le 10 mars** sur le lien :

<https://docs.google.com/forms/d/e/1FAIpQLScSDoUVfT5PbLQKLuevaOIVC8r03NJIafkdJOdX35j4H5Lu9A/viewform>

Un lien vous sera communiqué par courriel avant le 13 mars afin de participer en visio-conférence.



Action pilotée par le ministère chargé de l'agriculture et le ministère de l'écologie, avec l'appui financier de l'Office Français de la Biodiversité, par les crédits issus de la redevance pour pollutions diffuses attribués au financement du plan Ecophyto.
Ce bulletin est rédigé à partir d'observations ponctuelles réalisées sur un réseau de parcelles. Il donne la tendance de la situation sanitaire. Toutefois celle-ci ne peut être transposée telle quelle à chacune des parcelles.

Directeur de la publication : Olivier DAUGER - Président de la Chambre Régionale d'Agriculture Hauts-de-France.
Avec la participation d'ARDO, BONDUELLE, CETA ENDIVES ARTOIS, ELCHAIS, EXPANDIS, Fort & Vert, Marché de Phalempin, OPLINORD, OPLVERT, SIPEMA, SODELEG, Syndicat Pendillon, Turnover, TYCONSULTING, VILMORIN et des producteurs observateurs.

Bulletin rédigé par les animateurs régionaux de la filière cultures légumières - Tous légumes : L. DURLIN - FREDON Hauts-de-France ; Oignon : A. COURIER-PLRN - Chou-fleur, chou : V. OSTYN - PLRN ; Poireau : J. CNUUDE - PLRN ; Salades : O. BAUDE - PLRN ; Carotte, Epinard, Pois de conserve, Haricots verts et Scorsonères : L. NIVET - UNILET ; Endive : M. BENIGNI - APEF - V. DUVAL - FREDON Hauts-de-France.

Coordination et renseignements : Aurélie ALBAUT - Chambre d'agriculture de la Somme / Samuel BUCHE - Chambre d'Agriculture du Nord - Pas de Calais
Publication gratuite, disponible sur les sites Internet de la DRAAF et Chambre d'Agriculture des Hauts-de-France