



SOMMAIRE

- ▶ **POIREAU** : Attention aux thrips et aux maladies.
- ▶ **INVITATION** : Valorisation des déchets de récolte en choux de Bruxelles

ENDIVE

Réseau : 1 piégeage

Stade : proche récolte à récolte

Mouches et pucerons de l'endive

A Boiry-Notre-Dame (62), 9 mouches ont été piégées. Deux pucerons lanigères et une mouche *Thaumatomyia* ont également été capturés.

POIREAU

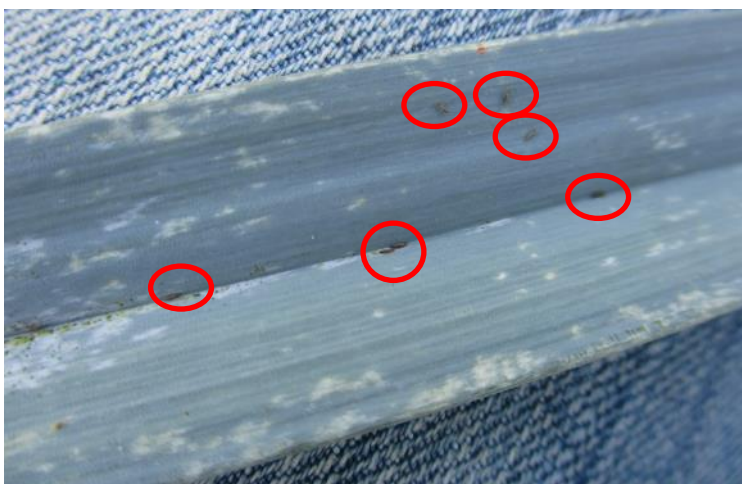
Réseau : 6 parcelles

Stade : proche récolte à récolte

Thrips (*Thrips tabaci*)

Des dégâts sont visibles 20% à 100% des pieds observés. L'intensité des dégâts et la présence de thrips varie d'un site à l'autre. Pour rappel, le thrips aspire le contenu des cellules de l'épiderme entraînant la formation de petits points blancs visibles à l'œil nu et généralement accompagnés d'excréments noirs. Le feuillage prend un aspect argenté ce qui peut compromettre la qualité commerciale des poireaux. Des pertes de rendement peuvent être enregistrées en cas d'attaques intenses (7 à 8 thrips par feuille). **Malgré l'avancée de la saison, et du fait des conditions ensoleillées, les thrips sont toujours présents et actifs. Si la température est inférieure à 6°C, le niveau de population est relativement faible et les dégâts dus aux piqûres de nutrition sont négligeables. Si la température est supérieure à 13°C, l'activité sexuelle est intense, les populations augmentent de façon exponentielle et les dégâts sont importants. Les températures annoncées pour les prochains jours sont comprises entre 6 et 13°C : restez vigilants.** Ce thrips est très polyphage (plus de 150 espèces-hôtes). Il peut être disséminé par le vent sur de très longues distances.

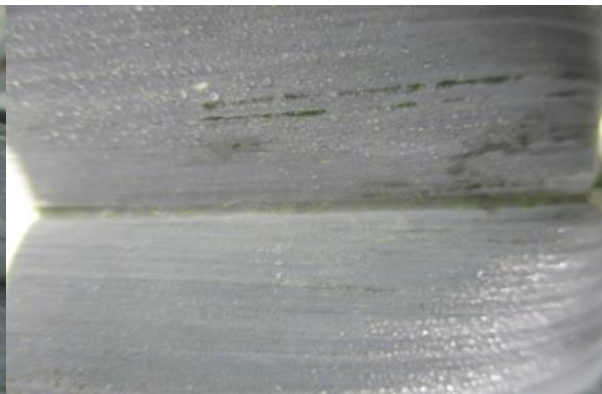
Site	Pourcentage de poireaux avec thrips	Estimation du nombre de thrips par pied touché
Allouagne (62)	84%	2 à plus de 10
Bois-Grenier (59)	72%	1 à plus de 10
Drincham (59)	100%	Plusieurs thrips
Ennetières-en-Weppes (59)	0%	0
Herlin-le-Sec (62)	76%	1 à 6
Violaines (62)	100%	5 à plus de 10



Thrips et dégâts de thrips (FREDON Nord Pas-de-Calais)



Feuille de poireau avec quelques dégâts de thrips (FREDON Nord Pas-de-Calais)



Feuille de poireau saine (FREDON Nord Pas-de-Calais)

Mouche mineuse (*Phytomyza gymnostoma*)

A Bois-Grenier (59), des piqûres de mouches mineuses sont observées sur 12% des poireaux. Les piqûres sont alignées régulièrement sur l'axe vertical de la feuille de poireau. **Un vol semble toujours en cours, si possible, il est urgent de mettre en place les filets anti-insectes.**



Teigne (*Acrolepiopsis assectella*)

Des dégâts de teigne sont visibles sur 12% des poireaux à Bois Grenier (59). Sur ce même site, 4% des plantes présentent un cocon de teigne. Quelques dégâts sont aussi présents à Herlin-le-Sec (62). Sur ces deux sites des chenilles de type noctuelle sont aussi présentes sur les poireaux et peuvent provoquer le même type de dégâts. **Les températures nocturnes inférieures à 10-12°C empêchent l'activité et donc la reproduction de la teigne du poireau. Au vu des conditions climatiques actuelles et des températures nocturnes, le risque est faible.**

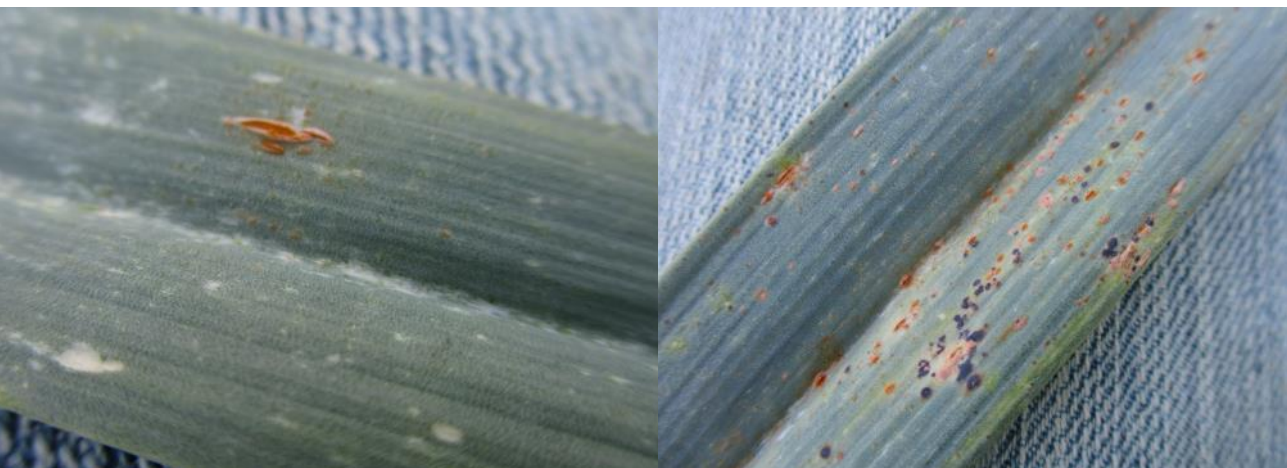
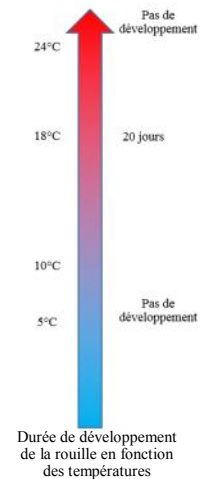


Dégâts de teigne du poireau (FREDON Nord Pas-de-Calais)

Rouille

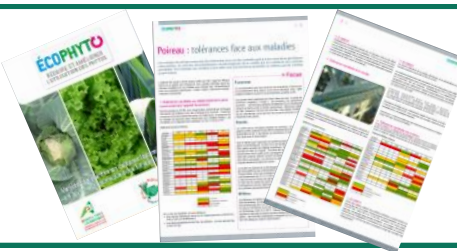
Les symptômes de rouille sont caractéristiques: il s'agit de pustules orangées de 1 ou 2 mm de diamètre, plus ou moins foncées, elles sont situées sur les faces inférieures ou supérieures des feuilles. Quelques pustules ont été observées sur plus de 40% des parcelles visitées. Un temps froid avec des températures inférieures à 5°C bloque la maladie. **Les températures annoncées pour les prochains jours devraient être assez favorables au développement de la maladie.** La transmission se fait d'une saison sur l'autre par les cultures de poireaux encore en place, les Alliacées sauvages, l'ail... Le vent transporte les spores sur des distances parfois assez importantes. La meilleure méthode pour éviter la maladie est de choisir des variétés tolérantes à la rouille.

Site	Pourcentage de poireaux touchés
Allouagne (62)	0%
Bois-Grenier (59)	60%
Ennetières-en-Weppes (59)	0%
Herlin-le-Sec (62)	16%
Violaines (62)	0%



Rouille sur poireau (FREDON Nord Pas-de-Calais)

Pour connaître les variétés déjà testées par le PLRN et leur tolérance vis-à-vis de maladies comme la rouille et le mildiou, n'hésitez pas à consulter les fiches « Variétés tolérantes en cultures légumières : un levier agronomique pour limiter les phytos » sur le lien suivant:
<http://www.maraibio.fr/medias/files/ecophyto-varietes-tolerantes.pdf>



Montaison

A Ennetières-en-Weppes (59), des problèmes de montaison sont observés.

Les principaux facteurs favorables à la montaison sont essentiellement climatiques mais quelques mesures préventives peuvent être mises en place pour limiter le problème:

- Choix de variétés dites résistantes à la montaison.
- Pour la production de plants en serre, tentez de maintenir une température supérieure à 12°C
- Respectez les dates de plantations conseillées
- Ne stockez pas trop longtemps les plants en pépinières, évitez de les exposer trop longtemps au froid...



Valorisation des déchets de récolte en choux de Bruxelles

Pouvons-nous tirer davantage parti de nos cultures légumières en valorisant les parties non comestibles ? Quelles sont les influences sur le sol et la charge de travail? Quels sont les débouchés de valorisation possibles, maintenant et dans le futur? Ces questions et bien d'autres seront évoquées lors de la démonstration du 21 novembre. Nous nous concentrerons sur la culture de choux de Bruxelles avec une démonstration d'une récolteuse de tiges. Nous sommes impatients de vous rencontrer!

Date

21 Novembre 2018

Localisation

Salon de Campagne, 28 Rue de la Croix, 59134 Herlies, France

<https://www.google.com/maps/place/Salon+de+campagne/@50.5743348,2.853406,15z/data=!4m8!1m2!3m1!2sSalon+de+campagne!3m4!1s0x0:0x4d8e7daa639ac0a0!8m2!3d50.5743354!4d2.8534064>

Démonstration: Aubers

Lien d'inscription

<http://www.inagro.be/inschrijving?guid=4953> (IE, EDGE ou Chrome)

Prix

Gratuit

Action pilotée par le ministère chargé de l'agriculture et le ministère de l'écologie, avec l'appui financier de l'Agence Française pour la Biodiversité, par les crédits issus de la redevance pour pollutions diffuses attribués au financement du plan Ecophyto.

Ce bulletin est rédigé à partir d'observations ponctuelles réalisées sur un réseau de parcelles. Il donne la tendance de la situation sanitaire. Toutefois celle-ci ne peut être transposée telle quelle à chacune des parcelles.

Directeur de la publication : Christophe BUISSET - Président de la Chambre Régionale d'Agriculture Hauts-de-France.

Avec la participation d'ARDO, BONDUELLE, CETA ENDIVES ARTOIS, ELCHAIS, EXPANDIS, Fort & Vert, Marché de Phalempin, OPLINORD, OPLVERT, SIPEMA, SODELEG, Syndicat EndiLaon, Ternoveo, TYCONSULTING, VILMORIN et des producteurs observateurs.

Bulletin rédigé par les animateurs régionaux de la filière cultures légumières - Tous légumes : L. DURLIN - FREDON Nord Pas-de-Calais - Oignon : F. DELASSUS - PLRN; Chou-fleur, chou : F. SIMEON - PLRN; Poireau : F. COULOUUMIES-PLRN; Salades : O. PRUVOST-PLRN; Carotte, Epinard, Pois de conserve, Haricots verts et Scorsonères : L. NIVET-UNILET - Endive : M. BENIGNI-APEF - V. DUVAL-FREDON Picardie

Coordination et renseignements : Jean-Pierre Pardoux - Chambre d'Agriculture de la Somme, Samuel Bueche - Chambre d'Agriculture du Nord - Pas de Calais

Publication gratuite, disponible sur les sites Internet de la DRAAF et Chambre d'Agriculture des Hauts-de-France