



#### SOMMAIRE

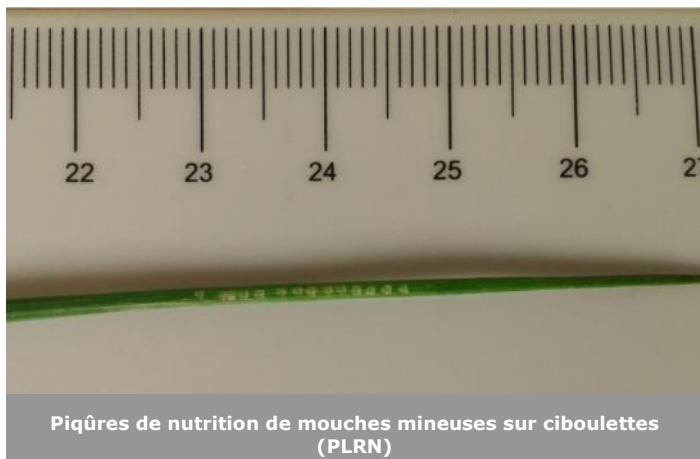
- ▶ **ALLIACEES** : Mouche mineuse : le vol est en cours.
- ▶ **SALADES** : Limaces à surveiller.
- ▶ **POIS** : Thrips et sitones toujours présents, restez vigilants.
- ▶ **EPINARD** : Rien à signaler, situation saine.
- ▶ **OIGNON** : surveillez les thrips, le risque mildiou est faible.
- ▶ **CHOUX** : Dégâts de gibiers, premières pontes de mouche du chou, quelques altises... .

## ALLIACEES

### Mouches mineuses du poireau (*Phytomyza gymnostoma*)

A Lorgies (62), on observe en tout 76 brins avec piqûres de nutrition sur une 15<sup>aine</sup> de pots de ciboulettes. A Frelinghien, on compte 6 brins piqués sur un pot. Ces observations révèlent une forte présence de l'insecte par rapport à la semaine dernière.

Les parcelles d'alliacées (poireaux, oignons ...) non couvertes sont très exposées au risque. Si possible, les parcelles doivent être protégées par un filet ou un voile P17.



Piqûres de nutrition de mouches mineuses sur ciboulettes (PLRN)



Adulte de mouche mineuse sur échalote (FREDON NPDC)

## SALADES

Réseau : 5 parcelles

Stade : 3 feuilles / 6 feuilles et plus

Actuellement, la majorité des parcelles reste bâchée pour protéger les cultures du gibier ; on observe surtout des dégâts dus aux pigeons.

Les pièges pour le suivi de la Noctuelle gamma ont été posés sur les sites d'Haubourdin (59), d'Ennetières (59) et de Calonne (62). Aucun papillon n'a été capturé à Le Maisnil (59) et Haisnes (62).

### Limaces

A Haubourdin (59), une limace a été observée sur un échantillon de 25 salades. La pression est faible mais à surveiller.



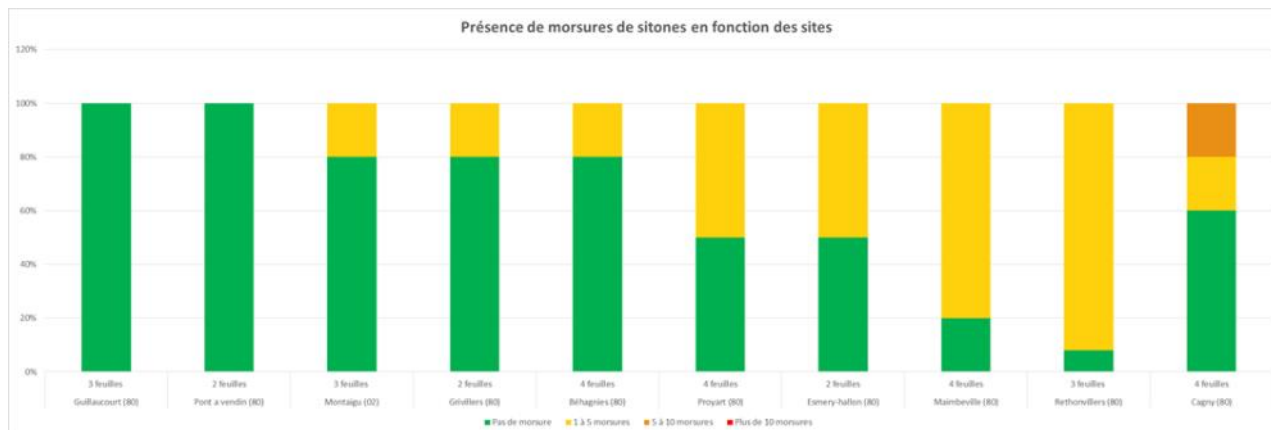
Laitues bâchées (PLRN)

## POIS

Réseau : 10 parcelles fixes.  
Stade : 2 à 4 feuilles.

### Sitone

Les conditions climatiques de ces derniers jours (temps chaud et sec) lui ont été favorables. Globalement, les attaques ont tendance à augmenter cette semaine mais la pression reste faible voire nulle. Le stade de sensibilité s'étale de la levée au stade 6 feuilles et le seuil d'intervention est de 5 morsures par plante. Restez vigilants.



### Thrips

Cette semaine, des thrips ont été observés sur quatre parcelles, à CAGNY (80), à GRIVILLERS (80), RETHONVILLERS (80) et à MAIMBEVILLE (60), en quantité assez faible (entre 0.1 et 0.6 thrips par plante). Ce ravageur est actif dès 7-8°C, il pique la plante pour se nourrir et injecte de la salive toxique. Le seuil de traitement n'est pas atteint dans les parcelles observées. Pensez néanmoins à surveiller vos parcelles ; la présence du ravageur étant particulièrement discrète.

## EPINARD

Réseau : 2 parcelles fixes  
Stade : Cotylédons à 2 feuilles

A MORCHAIN (80) et à ERCHES(80), sur épinard de printemps, la situation sanitaire est saine. Rien à signaler.

## OIGNON

Réseau : Nb de parcelles 4 + 2 flottantes  
Stade : 2 feuilles sur bulbilles, stade : levée, crochet et fouet sur oignons de semis

### Thrips (*Thrips Tabaci*)

Des thrips sont observés sur 2 parcelles d'oignons bulbilles à Locon (62) et Busnes (62) avec une moyenne d'1.5 thrips par oignon. Surveillez l'évolution de la population. Les conditions des prochains jours seront moins favorables.

### Mildiou oignon (*Peronospora destructor*) - Modèle

Fonctionnement du modèle : le modèle détermine quotidiennement si les conditions météorologiques ont été favorables à la sortie de taches, préalables à l'émission de spores. Il recherche en continu les nouvelles contaminations. Il s'appuie sur les conditions climatiques du site (station météorologique à proximité). A partir des températures, de la pluviométrie et de l'hygrométrie enregistrées, il calcule les dates de contamination et permet d'établir une date prévisionnelle de sortie de tache.

### Apparition du risque:

- 1<sup>ère</sup> génération: aucun risque,
- 2<sup>ème</sup> génération: risque pour les oignons bulbilles et échalotes de plantation, oignon de semis dit « précoces »
- 3<sup>ème</sup> génération et plus: risque pour tous les oignons (semis et bulbille) et échalotes.

Station météo	Dates dernières contaminations	Génération en cours	Sorties des prochaines taches
Allesnes-les-Marais (59)	10, 13 et 15 avril	1	25, 29 et 30 avril
Attily (02)	10 et 13 avril	1	25 et 28 avril
Auchy-les-Mines (62)	13 avril	1	25 avril
Avesnes-les-Aubert (59)	10 et 13 avril	1	25 et 28 avril
	15 avril	2	30 avril
Barbery (60)	13 avril	1	25 avril
Berles-au-Bois (62)	10 et 13 avril	1	25 et 27 avril
Boursies (59)	10, 13 et 15 avril	1	25, 28 et 30 avril
	16 avril	2	1er mai
Clairmarais (62)	13 et 15 avril	1	26 et 28 avril
Courcy la Ville (02)	10 avril	1	28 avril
	13 avril	2	30 avril
Ebouleau (02)	13 avril	1	26 avril
Frelinghien (59)	10, 13 et 15 avril	1	26, 29 et 30 avril
Gomiécourt (62)	10, du 13 au 16 avril	1	25, 28, 29 et 30 avril, 1er mai
Izel-les-Equerchin (62)	10 avril	1	25 avril
Le Paraclet (80)	10 et 13 avril	1	25 et 28 avril
	16 avril	2	1er mai
Lorgies (62)	13 et 15 avril	1	26 et 28 avril
Marchais (02)	10, 13 et 15 avril	1	26, 27 et 29 avril
Merckeguem (59)	10 et 13 avril	1	25 et 28 avril
Saint-Christophe-à-berry (02)	10 et 13 avril	1	27 et 28 avril
Teteghem (59)	10, 13 et 14 avril	1	25 et 28 avril
Verdilly (60)	10 et 13 avril	1	27 et 29 avril
Wormhout (59)	13 et 14 avril	1	27 et 28 avril
	16 avril	2	30 avril
Saint-Pol-sur-Ternoise, Tilloy-les-Mofflaines, Thiant		Absence de données météo	

Analyse de risque : selon le modèle Miloni, la 2<sup>ème</sup> génération est atteinte sur 5 stations : Avesnes les Aubert (59), Boursies (59), Courcy la Ville (02), Le Paraclet (80), Wormhout (59). Les sorties de taches auront lieu au début de la semaine prochaine. Le risque pour ces stations ne concerne que les oignons bulbilles pour le moment. Les conditions météo annoncées en fin de semaine seront propices à de nouvelles contaminations.

## CHOUX

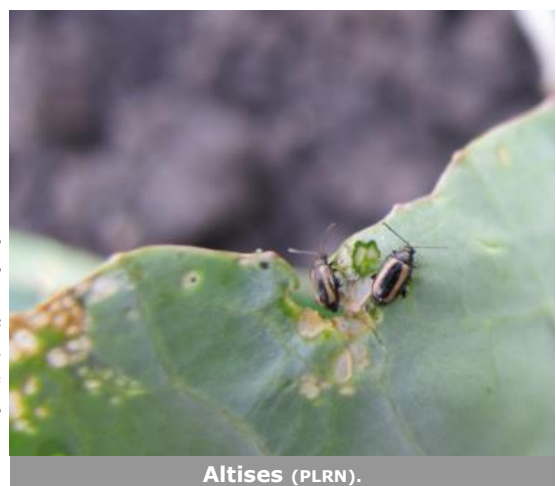
Réseau : 3 parcelles (2 chou-fleur / 1 chou pommé)

Stade : 3 à 6 feuilles

### Altises

Dégâts d'altises sur pratiquement tous les choux, moins sur les rouges. Présence d'altises sur 68 % des choux avec de 1 à 8 altises par chou à Ennetières-en-Weppes (59).

Le vent et les températures plus fraîches de la semaine devraient limiter leur développement. Le fait de débâcher les parcs et les biner permet de perturber et chasser les insectes. En cas de forte population, cette action ne sera pas suffisante. Un contrôle des parcelles est nécessaire pour ne pas se faire envahir.



Altises (PLRN).

## Mouche du chou

Des œufs de mouche du chou ont été capturés dans les feutrinés à Bavinchove (59). Le premier vol est donc en cours dans la région. Le traitement de plant est fortement conseillé pour limiter les dégâts sur les jeunes cultures.

## Gibier

Les dégâts de gibiers sont présents dans l'ensemble de la région, avec un pourcentage de perte important sur les premiers parcs non bâchés. Malgré la présence d'effaroucheur (canon, clôture...) les lièvres, cygnes, rats musqués et pigeons sont agressifs vis-à-vis des cultures.

## Limaces

Les conditions humides et fraîches sont propices à l'arrivée des limaces. Surveillez vos cultures, les limaces sont souvent visibles au niveau du collet.



Limaces sur chou (PLRN).

Action pilotée par le ministère chargé de l'agriculture et le ministère de l'écologie, avec l'appui financier de l'Agence Française pour la Biodiversité, par les crédits issus de la redevance pour pollutions diffuses attribués au financement du plan Ecophyto.

Ce bulletin est rédigé à partir d'observations ponctuelles réalisées sur un réseau de parcelles. Il donne la tendance de la situation sanitaire. Toutefois celle-ci ne peut être transposée telle quelle à chacune des parcelles.

Directeur de la publication : Christophe BUISSET - Président de la Chambre Régionale d'Agriculture Hauts-de-France.

Avec la participation d'ARDO, BONDUELLE, CETA ENDIVES ARTOIS, ELCHAIS, EXPANDIS, Fort & Vert, Marché de Phalempin, OPLINORD, OPLVERT, SIPEMA, SODELEG, Syndicat EndiLaon, Ternoveo, TYCONSULTING, VILMORIN et des producteurs observateurs.

Bulletin rédigé par les animateurs régionaux de la filière cultures légumières - Tous légumes : L. DURLIN - FREDON Nord Pas-de-Calais - Oignon : F. DELASSUS - PLRN; Chou-fleur, choux : F. SIMEON - PLRN; Poireau : F. COULOUMIES-PLRN; Salades : O. PRUVOST-PLRN; Carotte, Epinard, Pois de conserve, Haricots verts et Scorsonères : L. NIVET-UNILET - Endive : M. BENIGNI-APEF - V. DUVAL-FREDON Picardie

Coordination et renseignements : Jean-Pierre Pardoux - Chambre d'Agriculture de la Somme, Samuel Bueche - Chambre d'Agriculture du Nord - Pas de Calais

Publication gratuite, disponible sur les sites Internet de la DRAAF et Chambre d'Agriculture des Hauts-de-France