



Ce bulletin est produit à partir d'observations ponctuelles. Il donne une tendance de la situation sanitaire régionale : celle-ci ne peut pas être transposée telle quelle à chacune des parcelles.

Pépins : Pommes - Poires

Ravageurs

Lépidoptères



Carpocapse : vol en régression sur la région
accouplements interrompus par la fraîcheur
premières éclosions sur tous les secteurs

Pathologies



Tavelure : nouvelles périodes de contaminations avec les orages
projections d'ascospores désormais faibles
attention au lessivage
dynamique de maturation des ascospores faible désormais
nouvelles taches observées sur feuillage et fruits issues des pics de projections



FREDON HdF



FREDON HdF

FREDON HdF

FREDON HdF



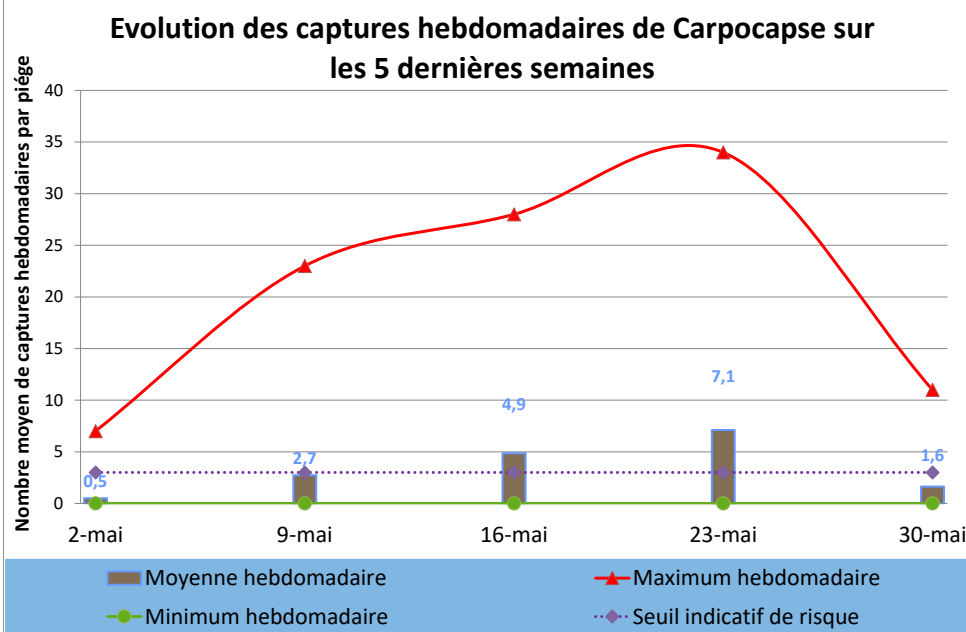
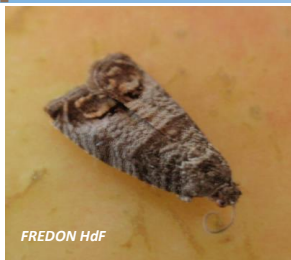
FREDON HdF

FREDON HdF



FREDON HdF

Carpocapse



Vol des adultes

Etat des lieux en parcelles,

Le vol du carpocapse des pommes et des poires a été en très nette diminution dans la plupart des secteurs au cours de la semaine dernière, du fait de la baisse notable des températures. 45% des parcelles du réseau régional de piégeage ont été concernées par la présence du ravageur au cours de cette période, soit un recul de plus de 15%.

Analyses des risques,

Plusieurs secteurs ont été concernés par des dépassements du seuil indicatif de risque au cours de la semaine dernière.

À ce jour, les conditions climatiques n'ont permis les accouplements que de façon partielle sur ces secteurs.

Gestion des risques,

Dans les secteurs concernés par les dépassements de seuils, il est néanmoins impératif de suivre ces périodes de pontes potentielles. Attention à la chute des températures annoncée par Météo France qui pourraient allonger le délai d'incubation.

Evolution des captures hebdomadaires de Carposiphon pomonella	23-mai	30-mai	Tendance /S-1
Flandre Maritime (59)	1,5	0,0	↘
Flandre Intérieure (59-62)	0,0	0,0	↔
Lille Sud (59)			
Montreuillois (62)	0,0	0,0	↔
La Bassée (59)			
Hainaut (59)	10,7	3,7	↘
Abbevillois (80-62)	2,0	0,3	↘
Arrageois (62)	11,0		
Cambrésis (59)			
Avesnois (59)	5,0		
Amiénois (80)			
Thiérache (59-02)	16,0	2,0	↘
Picardie Verte (80-60)			
Neslois (80-60-02)	0,0	0,0	↔
St Quentinnois (02)			
Laonnois (02)			
Montdidérien (80-60)			
Beauvaisis (60)	15,0		
Soissonnais (60-02)	1,7	2,7	↗
Senlisien (60)			
Omois (02)			

Seuil indicatif de risque en parcelle non-confusée :

3 captures / semaine / 1 piège sur 1 ha
4 captures / semaine / 1 piège sur 2 ha

5 captures / semaine / 1 piège sur 3 ha
6 captures / semaine / 1 piège sur 4 ha

Carpocapse



Accouplements et pontes

Etat des lieux en parcelles,

Au cours de la semaine dernière, la valse des températures a stoppé la continuité des possibilités d'accouplement tantôt en raison d'une trop faible hygrométrie, tantôt en raison de températures trop froides. Néanmoins, le carpocapse a bénéficié d'au moins une période d'accouplements possibles sur tous les secteurs de la région au cours de la semaine dernière.

Analyses des risques,

La situation majoritairement à risque au regard des possibilités d'accouplements.

Gestion des risques,

Il est très important de suivre attentivement vos pièges à phéromones afin d'affiner les périodes à risques. (risque = dépassement de seuil à la date X, à reporter dans la colonne de gauche de votre secteur).

Il est impératif dans les parcelles ayant fait le choix d'une protection par confusion sexuelle que les diffuseurs soient en place dans les jours à venir.

De même, les pièges à phéromone doivent impérativement être installés en parcelles.



Le tableau ci-contre vous résume la situation en fonction des secteurs géographiques (données météorologiques issues des réseaux agrométéorologiques).



Accouplements possibles Accouplements potentiels (conditions limites)	24/05/2022	25/05/2022	26/05/2022	27/05/2022	28/05/2022	29/05/2022	30/05/2022
Flandre Maritime (59)	Blue	Green	Blue	Blue	White	White	Green
Flandre Intérieure (59-62)	Blue	Green	Blue	Blue	Blue	White	Blue
Lille Sud (59)	Blue	Blue	Blue	Blue	Green	White	Green
Montreuillois (62)	Green	White	White	Blue	Blue	White	Green
La Bassée (59)	Blue	Blue	Blue	Blue	Blue	White	Blue
Hainaut (59)	Blue	Blue	Blue	Blue	Blue	White	Green
Abbevillois (80-62)	Blue	Green	Blue	Blue	White	White	Blue
Arrageois (62)	Blue	Blue	Blue	Blue	Blue	White	Green
Cambrésis (59)	Blue	Blue	Blue	Blue	Blue	White	Green
Avesnois (59)	Blue	Blue	Blue	Green	White	White	White
Amiénois (80)	White	White	White	White	White	White	White
Thiérache (59-02)	White	Blue	Blue	Blue	Green	White	Green
Picardie Verte (80-60)	Blue	Blue	Blue	Blue	Blue	White	Green
Neslois (80-60-02)	White	Blue	Blue	Blue	White	White	White
St Quentinnois (02)	White	Blue	Blue	Green	White	White	White
Laonnois (02)	White	Blue	Blue	Green	White	White	Green
Montdidérien (80-60)	White	Blue	Blue	Green	White	White	White
Beauvaisis (60)	DNA						
Soissonnais (60-02)	White	Green	Blue	Green	White	White	White
Senlisien (60)	Blue	Green	Blue	Blue	White	White	White
Omois (02)	White	Green	Blue	Blue	Green	White	Green

Seuil indicatif de risque :

Conditions d'accouplements : températures et hygrométrie crépusculaires suffisantes réunies durant **2 jours consécutifs**.

dna : Données Non Accessibles, problème technique

Carpocapse



Incubation et éclosion des pontes

Etat des lieux en parcelles,

La baisse des températures a considérablement modifié les prévisions d'éclosions. Les premières éclosions ont eu lieu en fin de semaine dernière dans tous les secteurs après les plus chauds, il y a quinze jours. Pour les autres périodes d'incubation en cours, le calendrier prévisionnel a été revu à la baisse.

Les délais actuellement entre pontes et éclosions sont très longs, suivez attentivement l'évolution des incubations, la baisse notable des températures risque encore de faire évoluer fortement les prévisions, voire comme semblent l'indiquer les derniers calculs se diriger vers des avortements localement.

Une remontée des températures n'est prévue par Météo France que d'ici le week-end avec le retour des orages, d'ici là les incubations n'évolueront que très peu.

Il est très important de suivre attentivement vos pièges à phéromones afin d'affiner les périodes à risques. (risque = dépassement de seuil à la date X, à reporter dans la colonne de gauche de votre secteur).

 FREDON H4F	Périodes de pontes issues des accouplements			Date (prévisionnelle) de sortie des larves	 FREDON	Périodes de pontes issues des accouplements			Date (prévisionnelle) de sortie des larves
Flandre Maritime (59)	du 06-mai	au 7-mai		29-mai	Amiénois (80)	du 07-mai	au 8-mai		03-juin
	du 13-mai	au 14-mai		6-juin		du 21-mai	au 22-mai		11-juin
	du 21-mai	au 22-mai		10-juin					
Flandre Intérieure (59-62)	du 07-mai	au 8-mai		27-mai	Thiérache (59-02)	du 07-mai	au 8-mai		27-mai
	du 13-mai	au 14-mai		6-juin		du 21-mai	au 22-mai		11-juin
	du 21-mai	au 22-mai		11-juin		du 27-mai	au 28-mai		12-juin
Lille Sud (59)	du 06-mai	au 7-mai		24-mai	Picardie Verte (80-60)	du 07-mai	au 8-mai		28-mai
	du 12-mai	au 13-mai		4-juin		du 13-mai	au 14-mai		6-juin
	du 21-mai	au 22-mai		10-juin		du 21-mai	au 22-mai		11-juin
Montreuillois (62)	du 07-mai	au 8-mai		3-juin	Neslois (80-60-02)	du 07-mai	au 8-mai		25-mai
	du 13-mai	au 14-mai		8-juin		du 21-mai	au 22-mai		11-juin
	du 21-mai	au 22-mai		12-juin		du 26-mai	au 27-mai		13-juin
La Bassée (59)	du 07-mai	au 8-mai		27-mai	St Quentinnois (02)	du 07-mai	au 8-mai		24-mai
	du 13-mai	au 14-mai		5-juin		du 21-mai	au 22-mai		10-juin
	du 21-mai	au 22-mai		11-juin		du 26-mai	au 27-mai		12-juin
Hainaut (59)	du 06-mai	au 7-mai		24-mai	Laonnois (02)	du 07-mai	au 8-mai		25-mai
	du 12-mai	au 13-mai		3-juin		du 13-mai	au 14-mai		04-juin
	du 21-mai	au 22-mai		10-juin		du 21-mai	au 22-mai		10-juin
Abbevillois (80-62)	du 07-mai	au 8-mai		28-mai	Montdidérien (80-60)	du 07-mai	au 8-mai		27-mai
	du 13-mai	au 14-mai		7-juin		du 13-mai	au 14-mai		5-juin
	du 21-mai	au 22-mai		12-juin		du 21-mai	au 22-mai		11-juin
Arrageois (62)	du 07-mai	au 8-mai		1-juin	Beauvaisis (60)	du 07-mai	au 8-mai		28-mai
	du 13-mai	au 14-mai		7-juin		du 13-mai	au 14-mai		06-juin
	du 21-mai	au 22-mai		12-juin		du dna	## ##### dna		
Cambrésis (59)	du 07-mai	au 8-mai		26-mai	Soissonnais (60-02)	du 21-mai	au 22-mai		11-juin
	du 13-mai	au 14-mai		4-juin		du 26-mai	au 27-mai		13-juin
	du 21-mai	au 22-mai		10-juin					
Avesnois (59)	du 07-mai	au 8-mai		24-mai	Senlisien (60)	du 21-mai	au 22-mai		11-juin
	du 21-mai	au 22-mai		10-juin		du 26-mai	au 27-mai		13-juin
	du 26-mai	au 27-mai		12-juin					
G2 : éclosion de larves issues de la seconde génération, à gérer selon la stratégie contre la seconde génération Incubation en cours : délai prévisionnel supérieur aux prévisions					Omois (02)	du 12-mai	au 13-mai		31-mai
						du 21-mai	au 22-mai		9-juin
						du 27-mai	au 28-mai		13-juin

Retrouvez toutes les explications des tableaux carpocapse dans la fiche « OAD : Modèle Carpocapse DGAL-Onpv Carpocapse des pommes et des poires *Cydia pomonella* » ou en suivant [ce lien](#).

Tavelure



Situation en parcelles

Depuis notre dernier bulletin de multiples fronts orageux traversent la région. Ils engendrent localement de fortes précipitations, dans un climat relativement chaud permettant par le même une germination rapide des ascospores. La répétition des épisodes pluvieux permet à l'humectation du feuillage de persister, allongeant d'autant la durée des périodes de contaminations et de ce fait les niveaux de risques des périodes. À ce jour, tous les secteurs sont concernés par de nouvelles périodes de contaminations à risques. Celles-ci sont toujours en cours sur tous les secteurs, et les passages pluvieux enregistrés depuis ce matin, réactivent ces périodes. Les niveaux de risques sont donc susceptibles d'encore évoluer.

Analyses des risques

La persistance de l'humectation du feuillage est un facteur aggravant pour les périodes en cours. Il faut cependant relativiser la situation, car les niveaux de projections sur les dernières périodes en cours sont relativement faibles.

Au cours des dernières périodes de contaminations les taux de projections ont varié de **0,10%** à **23,60%** pour une moyenne de **2,24%** du stock primaire annuel.

Les quantités d'eau enregistrées durant les dernières périodes de contaminations vont de **0,20** mm à **32,60 mm** pour une moyenne régionale de **9,61**mm.

Sur de nombreux secteurs, le cumul des précipitations a pu entraîner des phénomènes de lessivage de la protection en place. Soyez vigilants, pensez à surveiller la qualité de votre protection en parcelles dès que les conditions météorologiques le permettent.

Gestion des risques

Les stocks d'ascospores projetables sont très hétérogènes, ils s'échelonnent, selon la modélisation à ce jour, entre **0,02** et **0,28%** pour une moyenne de **0,10%** du stock primaire annuel.

Restez très attentifs car les conditions sont actuellement favorables à la maladie.

Les tableaux en pages suivantes vous résument les situations actualisées en fonction des secteurs géographiques (données issues de la modélisation et des réseaux agrométéorologiques).

Retrouvez toutes les explications des tableaux tavelure dans la fiche « OAD : Modèle Melchior Les tavelures du pommier et du poirier *Venturia inaequalis*, *Venturia pirina* » ou en suivant [ce lien](#).

Tavelure modélisation

Zones géographiques	Début de période	Fin de période	Risque associé pour le moment	% d'ascospores projetées		Stock d'ascospores projetables pour le moment	Précipitations associées à cette période pour le moment en mm	Somme des degrés heures depuis le début de la période jusqu'à 12h ce jour
				associées à cette période pour le moment	depuis début contaminations primaires selon la modélisation de ce jour			
Flandre Maritime (59)	19-mai 11 h	19-mai 15 h	Très léger	1,23	94,71	0,11	13,4	
	20-mai 13 h	21-mai 8 h	Assez Grave	0,72			8,6	
	23-mai 10 h	en cours	GRAVE	1,14			10,8	355
Flandre Intérieure (59-62)	19-mai 12 h	19-mai 15 h	Nul	0,31	95,13	0,02	5,8	
	20-mai 12 h	21-mai 10 h	Assez Grave	0,14			24,2	
	22-mai 22 h	en cours	GRAVE	0,33			11,4	522
Lille Sud (59)	19-mai 3 h	19-mai 13 h	Léger	0,29	95,33	0,02	13,2	
	20-mai 13 h	20-mai 16 h	Nul	0,14			7,8	
	23-mai 14 h	en cours	GRAVE	0,48			12,0	297
Montreuillois (62)	19-mai 12 h	19-mai 15 h	Nul	0,55	95,01	0,02	5,6	
	20-mai 13 h	21-mai 4 h	Assez Grave	0,30			23,2	
	22-mai 21 h	en cours	GRAVE	0,49			26,6	519
La Bassée (59)	19-mai 13 h	19-mai 15 h	Nul	0,67	95,03	0,02	4,4	
	20-mai 13 h	20-mai 16 h	Nul	0,33			8,0	
	22-mai 23 h	en cours	GRAVE	0,51			7,2	507
Hainaut (59)	19-mai 4 h	19-mai 15 h	Léger	0,20	95,36	0,14	32,6	
	20-mai 13 h	20-mai 16 h	Nul	0,10			3,4	
	23-mai 14 h	en cours	GRAVE	0,43			10,8	300
Abbevillois (80-62)	19-mai 11 h	19-mai 14 h	Nul	0,20	95,23	0,15	8,8	
	20-mai 12 h	21-mai 6 h	GRAVE	0,10			28,6	
	22-mai 22 h	en cours	GRAVE	0,34			12,8	527
Arrageois (62)	19-mai 4 h	19-mai 15 h	Léger	1,40	94,63	0,03	18,6	
	20-mai 13 h	20-mai 16 h	Nul	1,12			6,6	
	23-mai 11 h	en cours	Assez Grave	1,86			6,8	318

Tavelure modélisation (suite)

Zones géographiques	Début de période	Fin de période	Risque associé pour le moment	% d'ascospores projetées		Stock d'ascospores projetables pour le moment	Précipitations associées à cette période pour le moment en mm	Somme des degrés heures depuis le début de la période jusqu'à 12h ce jour
				associées à cette période pour le moment	depuis début contaminations primaires selon la modélisation de ce jour			
Cambrésis (59)	20-mai 13 h	20-mai 16 h	Nul	0,26	95,57	0,03	6,4	
	22-mai 9 h	22-mai 10 h	Nul	0,27			0,2	
	23-mai 13 h	en cours	Assez Grave	0,34			12,0	319
	19-mai 6 h	19-mai 8 h	Nul	0,19			3,8	
Avesnois (59)	20-mai 13 h	20-mai 17 h	Très léger	0,10	95,57	0,02	11,8	
	23-mai 14 h	en cours	Assez Grave	0,61			9,0	303
	19-mai 0 h	19-mai 13 h	Assez Grave	5,81			4,0	
	20-mai 9 h	20-mai 13 h	Très léger	0,32			6,5	
Amiénois (80)	23-mai 6 h	en cours	GRAVE	0,52	95,04	0,02	12,0	342
	20-mai 14 h	21-mai 9 h	Assez Grave	21,14			11,8	
	23-mai 13 h	en cours	Assez Grave	0,48			9,8	311
	19-mai 3 h	19-mai 14 h	Léger	0,93			0,6	
Picardie Verte (80-60)	20-mai 12 h	20-mai 16 h	Très léger	0,14	95,27	0,02	7,6	
	23-mai 5 h	en cours	GRAVE	0,45			8,8	419
	20-mai 9 h	20-mai 14 h	Très léger	23,60			15,0	
	23-mai 10 h	en cours	Assez Grave	0,73			2,0	297
Neslois (80-60-02)	19-mai 2 h	19-mai 10 h	Léger	19,26	95,94	0,22	5,0	
	20-mai 9 h	21-mai 9 h	GRAVE	0,27			15,0	
	23-mai 10 h	en cours	GRAVE	0,61			2,0	322
	20-mai 20 h	21-mai 7 h	GRAVE	20,51			9,0	
Laonnois (02)	23-mai 12 h	en cours	GRAVE	0,47	95,44	0,17	6,0	303
	20-mai 8 h	21-mai 7 h	GRAVE	5,06			13,5	
	23-mai 3 h	en cours	GRAVE	0,22			0,5	380
	dna	dna	dne	dne			dne	dne
Soissonnais (60-02)	20-mai 9 h	20-mai 14 h	Très léger	1,08	96,29	0,27	7,0	
	23-mai 13 h	en cours	Assez Grave	0,77			4,0	254
	20-mai 10 h	21-mai 9 h	GRAVE	0,72			10,8	
Senlisien (60)	23-mai 16 h	23-mai 17 h	Nul	0,77	96,44	0,03	2,4	
	24-mai 0 h	en cours	Très léger	0,22			3,8	288
	20-mai 8 h	20-mai 11 h	Nul	1,08			2,0	
	23-mai 13 h	en cours	Assez Grave	0,87			5,5	288
Omois (02)								

	Flandre Maritime (59)	Flandre Intérieure (59-62)	Lille Sud (59)	Montreuillois (62)	La Bassée (59)	Hainaut (59)	Abbevillois (80-62)	Arrageois (62)	Cambrésis (59)	Avesnois (59)	Amiénois (80)	Thiérache (59-02)	Picardie Verte (80-60)	Nestois (80-60-02)	St Quentinnois (02)	Laonnois (02)	Montdidérien (80-60)	Beauvaisis (60)	Soissonnais (60-02)	Senlisien (60)	Omois (02)	
Capua	0	18	0	0	1	1						1	0						0			
Tendance	↔	↗	↘	↘	↘	↘						↘	↔						↔			
Carpocapse	0	0	0	0	3,7	0,3						2	0						2,7			
Tendance	↘	↔	↔	↔	↘	↘						↘	↕						↗			
Cossus		2										0										
Tendance		↗										↔										
Eulia	0	1	0	0	0,3	0						0	0						0			
Tendance	↔	↗	↘	↘	↗	↔						↔	↘						↔			
Mineuse C																						
Tendance																						
Mineuse M																						
Tendance																						
Pandemis	6	0,5			0	12						0	0						0			
Tendance	↗	↗			↔	↗						↔	↘						↔			
Petite Tordeuse des Fruits		0	0	0	0,7							0,8	0						0			
Tendance		↘	↔	↔	↘							↘	↘						↔			
Sésie du pommier		0,5			0	0						3,7	0						0			
Tendance		↘			↘	↔						↘							↔			
Tordeuse rouge des bourgeons	0	0	0	0	0,7							5,3	5						0			
Tendance	↔	↔	↘	↘	↗							↗	↗						↔			
Tordeuse verte des bourgeons		0	0	0	0							3							0			
Tendance		↔	↔	↔	↔							↘							↔			
Zeuzère		0	0	0	0	0						0	0						0			
Tendance		↔	↔	↔	↔	↔						↔	↔						↔			
Puceron cendré	0,5	2	2	0,5	2							1							1,5			
Tendance	↘	↗	↔	↘	↔							↔							↔			
Puceron lanigère		1			0,7														0			
Tendance		↘			↘														↔			
Tavelure pousse	0,5	5	0	0	0	2						0	0						2,5			
Tendance	↗	↗	↔	↔	↔							↘	↔						↔			
Tavelure fruits		3	0	0								0	0						0,3			
Tendance		↔	↔	↔	↔							↔	↔						↗			
Oïdium		3	5	10								0,3										
Tendance		↗	↔	↘								↔										
Carpocapse Prune		5	0		5							12	0									
Tendance		↔	↔		↘							↘										



Suivi des lépidoptères



La semaine prochaine est à prévoir selon le [CALENDRIER](#), le renouvellement des capsules :
Sésie du pommier



Pour les parcelles de cerisiers, n'oubliez pas le poser des pièges chromatiques jaunes.



Informations pratiques

- ☼ Ce bulletin est produit sur base d'informations ponctuelles. Il donne une tendance de la situation sanitaire régionale ; celle-ci ne peut être transposée telle quelle à chacune des parcelles. Il convient donc avant chaque prise de décision d'intervention, d'aller observer les parcelles ou zones concernées.
- ☼ Des pratiques alternatives aux traitements notamment autres que ceux de biocontrôle existents, elles sont disponibles sur le site Ecophyto-PIC : [Portail | Ecophytopic](#)
- ☼ Vous retrouverez également ponctuellement des liens relatifs à des méthodes alternatives dans ce BSV dans la rubrique « gestion des risques »

Informations pratiques

Accédez aux autres éditions du BSV :

- ☼ <http://draaf.hauts-de-france.agriculture.gouv.fr/Bulletins-de-sante-du-vegetal-BSV>
- ☼ <http://www.agriculture-HdF.fr/bulletin-sante-vegetal.html>
- ☼ <http://www.hautsdefrance.chambres-agriculture.fr/techniques-productions/cultures/bulletins-de-sante-du-vegetal/>

Action pilotée par le ministère chargé de l'Agriculture et de l'Alimentation et de la Transition écologique et solidaire, avec l'appui financier de l'Office Français de la Biodiversité (OFB), par les crédits issus de la redevance pour pollutions diffuses attribués au financement du plan Ecophyto.

Ce bulletin est rédigé à partir d'observations ponctuelles réalisées sur un réseau de parcelles. Il donne la tendance de la situation sanitaire. Toutefois celle-ci ne peut être transposée telle quelle à chacune des parcelles.

Directeur de la publication : Olivier DAUGER - Président de la Chambre Régionale d'Agriculture Hauts-de-France.

Animateurs filières et rédacteur : Ludovic TOURNANT - FREDON Hauts-de-France ; appui à la mise en œuvre des réseaux et observations : Martine DEGUETTE - FREDON Hauts-de-France

Bulletin édité sur la base des observations réalisées par les partenaires du réseau Haut-de-France : producteurs, techniciens, FREDON Hauts-de-France

Coordination et renseignements : Aurélie Albaut - Chambre d'agriculture de la Somme, Samuel Bueche - Chambre d'Agriculture du Nord - Pas de Calais

Mise en page et diffusion : Ludovic TOURNANT - FREDON Hauts-de-France

Publication gratuite, disponible sur les sites Internet de la [DRAAF Hauts-de-France](#) et des [Chambre d'Agriculture Hauts-de-France](#)