

Pépins : Pommes - Poires

Ravageurs



Acarien rouge : incubations toujours en cours, comptage d'œufs à réaliser



Anthonome du pommier : conditions climatiques peu favorables au ravageur

Pathologies



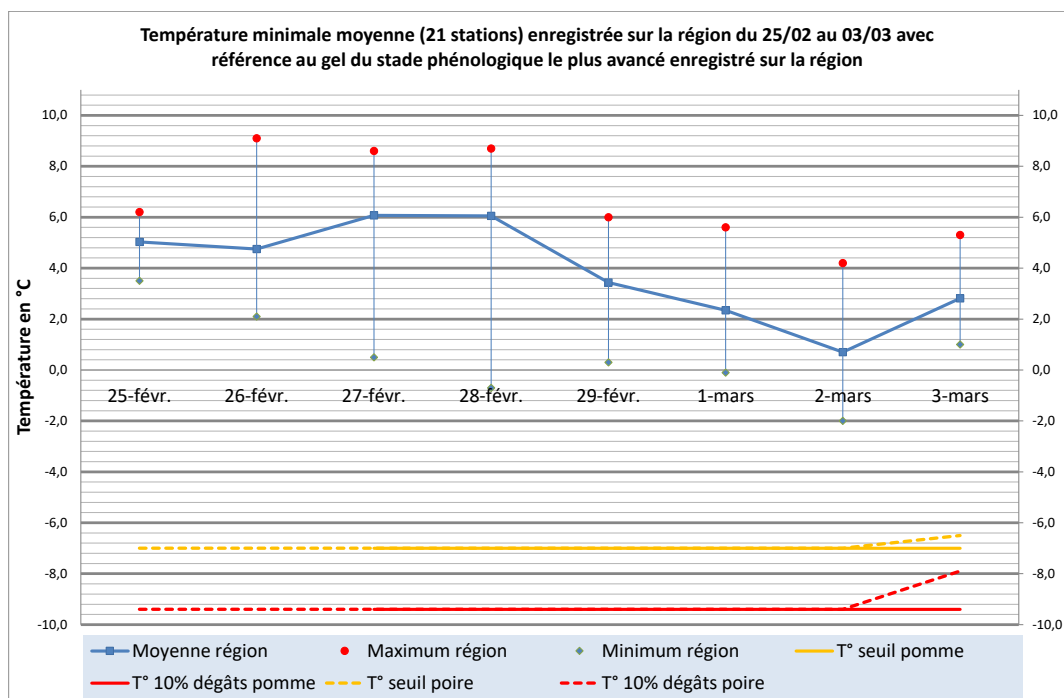
Tavelure : maturité des périthèces non atteinte à ce jour



Températures minimales



Des gelées nocturnes ont été enregistrées au cours de la semaine dernière sur l'ensemble de la région. Des températures allant jusque $-2,0^{\circ}\text{C}$ ont été relevées notamment dans les secteurs du Laonnois et du Montdidérien. Ces niveaux sont encore loin des niveaux à risque de gel sur boutons. Selon les données de Météo France, des gelées sont encore attendues pour la fin de semaine.



Ravageurs

Anthomome du pommier



Description



FREDON Nord Pas-de-Calais

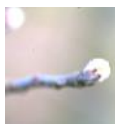
Adulte d'anthomome,
taille réelle®



L'anthomome est un petit charançon de 4 à 5 mm à tête prolongée par un long rostre et aux antennes coudées. La partie postérieure des élytres présente un dessin blanchâtre en forme de « V » (voir photographie). On observe un point blanc proéminent situé entre les élytres et le thorax.

Lorsqu'il est dérangé, l'adulte adopte une attitude immobile faisant croire en sa mort.

Les femelles vont pondre leurs œufs au sein des boutons floraux dès les stades phénologiques B – C.



Stades phénologiques B (gauche) et C (droite) du pommier

Nuisibilité

Les larves poursuivront alors leur développement au sein des boutons aux dépens des organes de la fleur.



Dégât d'anthomome du pommier sur boutons floraux

Situation en parcelles

Les conditions climatiques depuis notre dernier bulletin ont été moins favorables au ravageur. Aucun nouvel individu n'a été observé au cours de nos derniers frappages, de ce début de semaine. Selon les prévisions de Météo France les conditions ne seront, a priori, pas réunies dans les jours à venir.

Gestion des risques

Les suivis du ravageur sont donc à mettre en œuvre en parcelles, si cela n'est pas déjà fait ou à poursuivre le cas échéant.

La reprise des émergences d'adultes peut s'opérer très rapidement et atteindre le seuil de nuisibilité très tôt en saison à la faveur d'une remontée des températures. Des conditions en limite de températures (9°C) sont attendues pour la fin de semaine.

L'évaluation des niveaux de population se réalisera au moyen de frappages, dans la proportion de 100 sur 50 arbres à raison de 2 par arbre. Idéalement, l'observation se réalise par variété, à défaut, une variété à floribondité importante de type Idared sera choisie.



FREDON NORD Pas-de-Calais

Évaluation des populations par frappe

Méthodes alternatives

Préventivement aux attaques d'anthomome du pommier, il est recommandé de favoriser la présence d'oiseaux et notamment de mésanges (via la mise en place de nichoirs). Ces dernières, friandes de diverses larves, contribueront à réduire la pression du ravageur.

En cas de dépassement de seuil (10 anthomomes/100 frappages), l'une des méthodes alternatives pouvant être mises en place consiste à attendre la fin de la ponte des adultes et à retirer au stade G-H l'ensemble des boutons anthonomés. Une multiplication des frappages peut également diminuer le nombre de ravageurs présents.

Seuil de nuisibilité :

30 individus pour 100 frappages.

D'après les travaux réalisés par la FREDON Nord-Pas de Calais de 2000 à 2006, le risque devient important à partir de 10 individus pour 100 frappages.

Biocontrôle :

Il existe des produits de biocontrôle autorisé pour cet usage

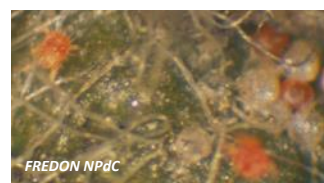
Acariens rouges



Nos suivis en laboratoire des éclosions d'acariens rouges n'ont pas encore mis en évidence d'éclosions.

Il est donc encore possible de réaliser vos comptages d'hiver, afin de situer vos parcelles dans une classe de stratégie.

Nos prochains bulletins vous tiendront informés de l'évolution de la situation.



Adultes d'acariens rouges

Seuil de nuisibilité :

Sur base des comptages d'œufs hivernaux (5 bourgeons de plus de 2 ans, sur 20 rameaux)

Classe 1 : plus de 60% de bourgeons portant plus de 10 œufs : risque important

Classe 2 : entre 30 et 60% de bourgeons portant plus de 10 œufs : risque modéré

Classe 3 : moins de 30% de bourgeons portant plus de 10 œufs : risque faible

Pathologies

Tavelure



Etat des lieux en parcelle,

Nos suivis, en laboratoire, de la maturité des périthèces ont mis en évidence une évolution de celle-ci, toutefois le seuil de la maturité et donc de la projection d'ascospores n'est pas encore atteint.

De même, les seuils de sensibilité à la maladie ne sont pas atteints en parcelles de pommiers ou de poiriers.

Analyses des risques,

Pour rappel, les premiers risques de contaminations par la tavelure nécessitent en plus de conditions climatiques favorables, **à la fois** la maturité des périthèces **et** le franchissement du stade phénologique de sensibilité (C-C3 sur pommier et C3-D sur poirier) acquis sur l'ensemble de la région et des variétés.



Stades phénologiques C (à gauche) et C₃ sur pommier



Stades phénologiques C₃ (à gauche) et D sur poirier



Gestion des risques,

Actuellement, il n'est jamais trop tard pour avoir une action sur le lit de feuilles, source des contaminations de l'année. [Cf. étude TransBioFruit P54-55](#), « les principales clés du verger bio transfrontalier ».

Réseaux BSV AF



Ce bulletin est réalisé grâce à l'implication d'observateurs. Vous êtes producteur ou technicien en Hauts de France, vous observez régulièrement vos parcelles, vous suivez les vols de lépidoptères ravageurs, rejoignez les réseaux de surveillance biologique du territoire.



Faites-vous connaître dès à présent afin de bénéficier d'une aide à la reconnaissance des principaux ravageurs, auxiliaires et maladies et fourniture de matériel.

Vous souhaitez avoir plus de renseignements sur le dispositif, contactez :

Nicolas Himblot au 03 22 33 67 13
nhimblot.fredonpic@orange.fr
pour la Somme, l'Oise, l'Aisne

ou

Ludovic TOURNANT au 03.21.08.62.90
ludovic.tournant@fredon-npdc.com
pour le Nord et le Pas de Calais



Les réunions bilan et de lancement de campagne se dérouleront **pour les départements de l'Aisne, de l'Oise et de la Somme le 11 mars 2020 à 14 h00** et **pour les départements du Nord-Pas de Calais le 12 mars à 14h30**. Vous trouverez via [ce lien](#) l'invitation et le bulletin réponse à nous retourner.

Informations pratiques

⊗ Ce bulletin est produit sur base d'informations ponctuelles. Il donne une tendance de la situation sanitaire régionale; celle-ci ne peut être transposée telle quelle à chacune des parcelles. Il convient donc avant chaque prise de décision d'intervention, d'aller observer les parcelles ou zones concernées.

⊗ Des pratiques alternatives aux traitements notamment autres que ceux de biocontrôle existent, elles sont disponibles sur le site Ecophyto-PIC : <http://arboriculture.ecophytopic.fr/arboriculture>

⊗ Vous retrouverez également ponctuellement des liens relatifs à des méthodes alternatives dans ce BSV dans la rubrique « gestion des risques »

Informations pratiques

Accédez aux autres éditions du BSV :

⊗ <http://draaf.hauts-de-france.agriculture.gouv.fr/Les-Bulletins-de-sante-du-vegetal>

⊗ <http://www.agriculture-npdc.fr/bulletin-sante-vegetal.html>

⊗ <http://www.hautsdefrance.chambres-agriculture.fr/techniques-productions/cultures/bulletins-de-sante-du-vegetal/>

Action pilotée par le ministère chargé de l'agriculture et le ministère de l'écologie, avec l'appui financier de l'Agence Française pour la Biodiversité, par les crédits issus de la redevance pour pollutions diffuses attribués au financement du plan Ecophyto.

Ce bulletin est rédigé à partir d'observations ponctuelles réalisées sur un réseau de parcelles. Il donne la tendance de la situation sanitaire. Toutefois celle-ci ne peut être transposée telle quelle à chacune des parcelles.

Directeur de la publication : Olivier DAUGER - Président de la Chambre Régionale d'Agriculture Hauts-de-France.

Animateurs filières et rédacteur : Ludovic TOURNANT - FREDON Hauts-de-France - co-animateur Aisne, Somme et Oise : Nicolas Himblot FREDON Hauts-de-France.

Bulletin édité sur la base des observations réalisées par les partenaires du réseau Haut-de-France : producteurs, techniciens, FREDON Nord Pas-de-Calais, FREDON Picardie.

Coordination et renseignements : Aurélie Albaut - Chambre d'agriculture de la Somme, Samuel Bueche - Chambre d'Agriculture du Nord - Pas de Calais

Mise en page et diffusion : Ludovic TOURNANT - FREDON Hauts-de-France

Publication gratuite, disponible sur les sites Internet de la [DRAAF Hauts-de-France](#) et des [Chambre d'Agriculture Hauts-de-France](#)