



Ce bulletin est produit à partir d'observations ponctuelles. Il donne une tendance de la situation sanitaire régionale : celle-ci ne peut pas être transposée telle quelle à chacune des parcelles.

### Pépins : Pommes - Poires

#### Ravageurs



Acarien rouge : début des éclosions imminent

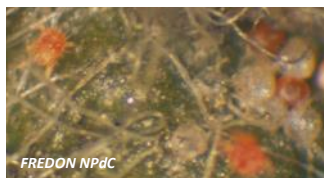


Anthonome du pommier : populations à surveiller

#### Pathologies



Tavelure : maturité des périthèces effective



### Informations pratiques

- ☼ Ce bulletin est produit sur base d'informations ponctuelles. Il donne une tendance de la situation sanitaire régionale; celle-ci ne peut être transposée telle quelle à chacune des parcelles. Il convient donc avant chaque prise de décision d'intervention, d'aller observer les parcelles ou zones concernées.
- ☼ Des pratiques alternatives aux traitements notamment autres que ceux de biocontrôle existent, elles sont disponibles sur le site Ecophyto-PIC : <http://arboriculture.ecophytopic.fr/arboriculture>
- ☼ Vous retrouverez également ponctuellement des liens relatifs à des méthodes alternatives dans ce BSV dans la rubrique « gestion des risques »

### Informations pratiques

Accédez aux autres éditions du BSV :

- ☼ <http://draaf.hauts-de-france.agriculture.gouv.fr/Bulletins-de-sante-du-vegetal-BSV>
- ☼ <http://www.agriculture-npdc.fr/bulletin-sante-vegetal.html>
- ☼ <http://www.hautsdefrance.chambres-agriculture.fr/techniques-productions/cultures/bulletins-de-sante-du-vegetal/>

## Ravageurs

### Anthomome du pommier



#### Description



**Adulte d'anthomome,**  
**taille réelle®**



L'anthomome est un petit charançon de 4 à 5 mm à tête prolongée par un long rostre et aux antennes coudées. La partie postérieure des élytres présente un dessin blanchâtre en forme de « V » (voir photographie). On observe un point blanc proéminent situé entre les élytres et le thorax.

Lorsqu'il est dérangé, l'adulte adopte une attitude immobile faisant croire en sa mort.

Les femelles vont pondre leurs œufs au sein des boutons floraux dès les stades phénologiques B – C.



**Stades phénologiques B (gauche) et C (droite) du pommier**

#### Nuisibilité

Les larves poursuivront alors leur développement au sein des boutons aux dépens des organes de la fleur.



**Dégât d'anthomome du pommier sur boutons floraux**

#### Situation en parcelles

Les conditions climatiques depuis notre dernier bulletin ont été moins favorables au ravageur. Attention cependant, les températures de l'après-midi peuvent être suffisantes pour permettre la sortie des adultes.

#### Gestion des risques

Les suivis du ravageur sont donc à mettre en œuvre en parcelles, si cela n'est pas déjà fait ou à poursuivre le cas échéant.

La reprise des émergences d'adultes peut s'opérer très rapidement et atteindre le seuil de nuisibilité très tôt en saison à la faveur d'une remontée des températures. Des conditions en limite de températures (9°C) sont attendues pour la fin de semaine.

L'évaluation des niveaux de population se réalisera au moyen de frappages, dans la proportion de 100 sur 50 arbres à raison de 2 par arbre. Idéalement, l'observation se réalise par variété, à défaut, une variété à floribondité importante de type Idared sera choisie.



**Évaluation des populations par frappe**

#### Méthodes alternatives

Préventivement aux attaques d'anthomome du pommier, il est recommandé de favoriser la présence d'oiseaux et notamment de mésanges (via la mise en place de nichoirs). Ces dernières, friandes de diverses larves, contribueront à réduire la pression du ravageur.

En cas de dépassement de seuil (10 anthomomes/100 frappages), l'une des méthodes alternatives pouvant être mises en place consiste à attendre la fin de la ponte des adultes et à retirer au stade G-H l'ensemble des boutons anthonomés. Une multiplication des frappages peut également diminuer le nombre de ravageurs présents.

#### Seuil de nuisibilité :

30 individus pour 100 frappages.

D'après les travaux réalisés par la FREDON Nord-Pas de Calais de 2000 à 2006, le risque devient important à partir de 10 individus pour 100 frappages.

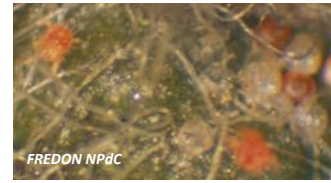
## Acariens rouges



Nos suivis en laboratoire des éclosions d'acariens rouges ont mis en évidence l'imminence du début des éclosions.

**Il est donc encore possible de réaliser vos comptages d'hiver, afin de situer vos parcelles dans une classe de stratégie.**

**Nos prochains bulletins vous tiendront informés de l'évolution de la situation.**



Adultes d'acariens rouges

### Seuil de nuisibilité :

Sur base des comptages d'œufs hivernaux (5 bourgeons de plus de 2 ans, sur 20 rameaux)

Classe 1 : plus de 60% de bourgeons portant plus de 10 œufs : risque important

Classe 2 : entre 30 et 60% de bourgeons portant plus de 10 œufs : risque modéré

Classe 3 : moins de 30% de bourgeons portant plus de 10 œufs : risque faible

## Pathologies

### Tavelure



#### Etat des lieux en parcelle,

Nos suivis, en laboratoire, de la maturité des périthèces ont mis en évidence une évolution de celle-ci, plus franche en zone nord, qui a permis d'atteindre le seuil de la maturité et donc de la projection d'ascospores.

Ces résultats donnent une tendance mais ne sont peut-être pas extrapolables pour les zones les plus tardives.

De même, les seuils de sensibilité à la maladie sont, dans la plupart des cas, juste atteints en parcelles de pommiers ou de poiriers.

#### Analyses des risques,

Pour rappel, les premiers risques de contaminations par la tavelure nécessitent en plus de conditions climatiques favorables, **à la fois** la maturité des périthèces **et** le franchissement du stade phénologique de sensibilité (C-C3 sur pommier et C3-D sur poirier) acquis sur l'ensemble de la région et des variétés.



Stades phénologiques C (à gauche) et C<sub>3</sub> sur pommier



Stades phénologiques C<sub>3</sub> (à gauche) et D sur poirier



Depuis notre dernier bulletin, les précipitations (allant de 0,1 à 25,2mm) ont permis la libération de 0,07% du stock annuel d'ascospores en moyenne (variant de 0,0 à 0,35% selon les secteurs).

Les tableaux en pages suivantes vous résument les situations en fonction des secteurs géographiques (données issues de la modélisation et des réseaux agrométéorologiques à ce jour).

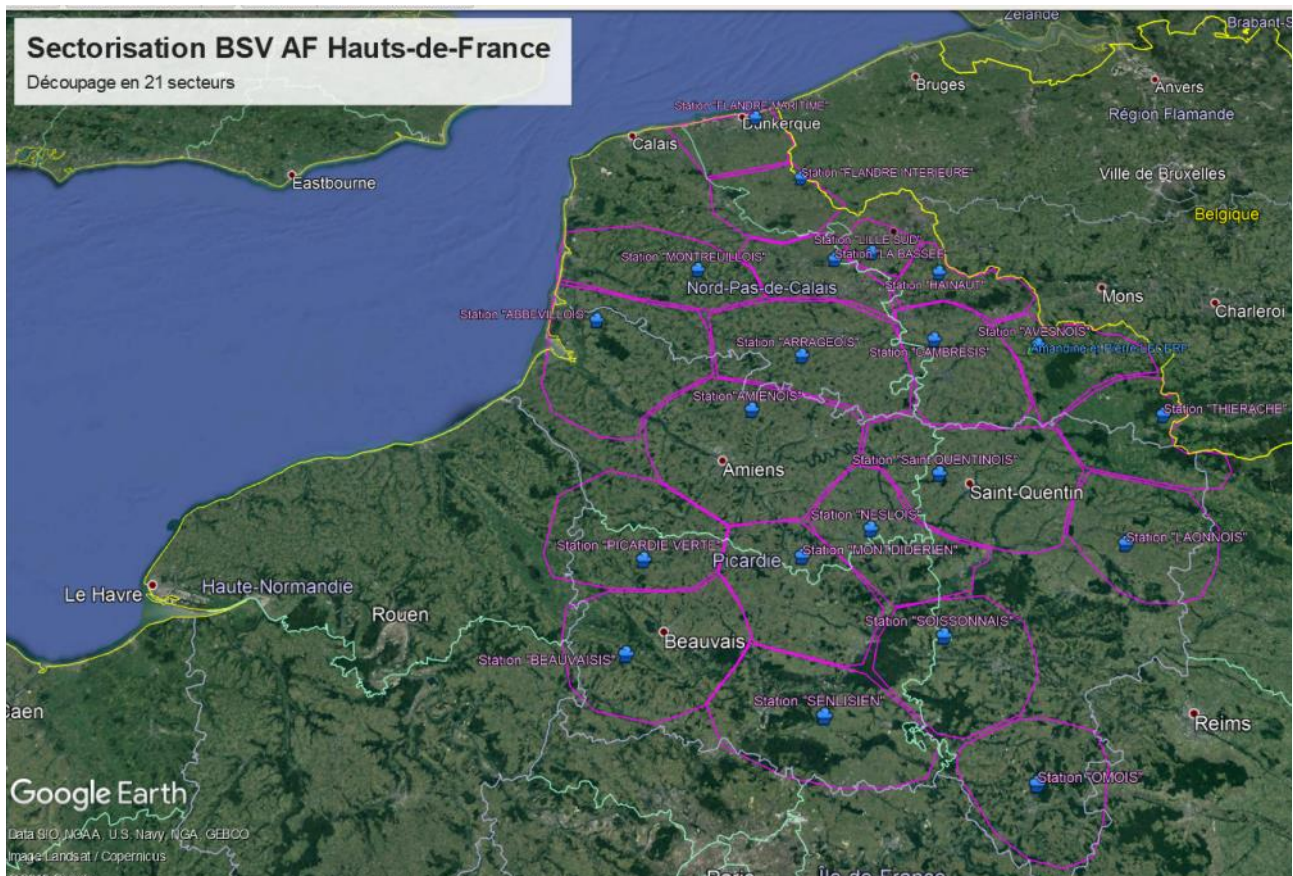
#### Gestion des risques,

Actuellement, il n'est jamais trop tard pour avoir une action sur le lit de feuilles, source des contaminations de l'année. [Cf. étude TransBioFruit P54-55](#), « les principales clés du verger bio transfrontalier ».

Zones géographiques	Début de période	Fin de période	Risque associé pour le moment	% d'ascospores projetées		Stock d'ascospores projetables pour le moment	Précipitations associées à cette période pour le moment en mm	Somme des degrés heures depuis le début de la période jusqu'à 6h ce matin
				associées à cette période pour le moment	depuis début contaminations primaires selon la modélisation de ce jour			
Flandre Maritime (59)	28-févr 16 h	01-mars 5 h	Très léger	0,00	0,19	0,01	3,2	1050
	03-mars 6 h	03-mars 11 h	Nul	0,07				
	04-mars 3 h	04-mars 8 h	Nul	0,05				
	04-mars 18 h	en cours	Nul	0,07				
Flandre Intérieure (59-62)	28-févr 15 h	01-mars 11 h	Assez Grave	0,00	0,21	0,03	5,5	998
	03-mars 5 h	03-mars 12 h	Nul	0,05				
	04-mars 4 h	04-mars 11 h	Nul	0,07				
	05-mars 7 h	en cours	Nul	0,06				
Lille Sud (59)	28-févr 14 h	01-mars 10 h	Assez Grave	0,00	0,20	0,01	4,5	1043
	03-mars 7 h	03-mars 11 h	Nul	0,09				
	04-mars 6 h	04-mars 9 h	Nul	0,06				
	04-mars 20 h	en cours	Nul					
Montreuillois (62)	28-févr 15 h	01-mars 11 h	Assez Grave	0,00	dne	dne	5,0	dna
		dna	dne	dne				
La Bassée (59)	28-févr 14 h	01-mars 16 h	Assez Grave	0,00	0,14	0,06	4,5	1061
	03-mars 7 h	03-mars 11 h	Nul	0,09				
	04-mars 6 h	04-mars 9 h	Nul	0,06				
	04-mars 20 h	en cours	Nul					
Hainaut (59)	28-févr 14 h	01-mars 9 h	Assez Grave	0,00	0,24	0,01	2,5	1038
	03-mars 7 h	03-mars 10 h	Nul	0,11				
	03-mars 16 h	03-mars 16 h	Nul					
	04-mars 5 h	04-mars 8 h	Nul	0,06				
	04-mars 20 h	en cours	Nul	0,07				
Abbevillois (80-62)	28-févr 16 h	02-mars 14 h	GRAVE	0,06	0,32	0,01	11,6	1102
	03-mars 5 h	03-mars 23 h	Assez Grave	0,09				
	04-mars 5 h	04-mars 8 h	Nul	0,08				
	04-mars 16 h	en cours	Nul	0,08				
Arrageois (62)	28-févr 14 h	01-mars 18 h	Assez Grave	0,00	0,18	0,01	6,0	940
	03-mars 16 h	03-mars 16 h	Nul	0,10				
	04-mars 4 h	04-mars 9 h	Nul	0,05				
	04-mars 16 h	en cours	Nul	0,03				

Zones géographiques	Début de période	Fin de période	Risque associé pour le moment	% d'ascospores projetées		Stock d'ascospores projetables pour le moment	Précipitations associées à cette période pour le moment en mm	Somme des degrés heures depuis le début de la période jusqu'à 6h ce matin			
				associées à cette période pour le moment	depuis début contaminations primaires selon la modélisation de ce jour						
Cambrésis (59)	28-févr 14 h	01-mars 10 h	Assez Grave	0,00	0,21	0,01	5,2	1046			
	03-mars 7 h	03-mars 9 h	Nul	0,00			0,2				
	03-mars 17 h	03-mars 17 h	Nul	0,00			0,2				
	04-mars 4 h	04-mars 4 h	Nul	0,08			0,2				
	04-mars 9 h	04-mars 10 h	Nul	0,06			2,2				
	04-mars 17 h	en cours	Nul	0,06			2,6	96,5			
	Avesnois (59)	28-févr 16 h	01-mars 17 h	Assez Grave			0,00	0,20	0,05	5,3	933
		02-mars 14 h	02-mars 16 h	Nul			0,00			0,1	
01-mars 7 h		03-mars 10 h	Nul	0,14	0,6						
03-mars 17 h		03-mars 17 h	Nul	0,14	0,2						
04-mars 4 h		04-mars 11 h	Nul	0,06	2,5						
04-mars 18 h		en cours	Nul	0,06	1,9	87					
Amiénois (80)		28-févr 15 h	01-mars 14 h	Assez Grave	0,00	0,20	0,01			6,0	920
		04-mars 7 h	04-mars 9 h	Nul	0,14					4,0	
	04-mars 15 h	en cours	Nul	0,06	9,0			82			
	Thiérache (59-02)	28-févr 16 h	02-mars 16 h	GRAVE	0,35			0,94	0,03	5,8	1023
03-mars 7 h		03-mars 11 h	Nul	0,32	0,4						
04-mars 4 h		04-mars 12 h	Nul	0,17	3,2						
04-mars 18 h		04-mars 18 h	Nul	0,17	0,4						
04-mars 22 h		en cours	Nul	0,09	3,4	55					
Picardie Verte (80-60)		28-févr 16 h	02-mars 10 h	GRAVE	0,06	0,25	0,01			13,2	1015
		03-mars 0 h	03-mars 0 h	Nul	0,08					0,2	
	03-mars 16 h	03-mars 16 h	Nul	0,08	0,2						
	04-mars 3 h	04-mars 3 h	Nul	0,07	0,2						
	04-mars 8 h	en cours	Léger	0,04	12,2			161			
	Neslois (80-60-02)	28-févr 16 h	01-mars 9 h	Léger	0,00			0,20	0,01	12,5	1032
04-mars 3 h		en cours	Assez Grave	0,20	9,5	213					
St Quentinnois (02)		28-févr 16 h	01-mars 10 h	Léger	0,00	0,30	0,00			11,0	991
	03-mars 6 h	03-mars 6 h	Nul	0,00	0,5						
	04-mars 3 h	04-mars 3 h	Nul	0,15	1,5						
	04-mars 9 h	04-mars 11 h	Nul	0,07	4,0						
	05-mars 5 h	en cours	Nul	0,07	6,5			30			

Zones géographiques	Début de période	Fin de période	Risque associé pour le moment	% d'ascospores projetées		Stock d'ascospores projetables pour le moment	Précipitations associées à cette période pour le moment en mm	Somme des degrés heures depuis le début de la période jusqu'à 6h ce matin		
				associées à cette période pour le moment	depuis début contaminations primaires selon la modélisation de ce jour					
Laonnois (02)	28-févr 17 h	02-mars 12 h	GRAVE	0,00	0,25	0,01	9,5	974		
	03-mars 7 h	03-mars 10 h	Nul	0,12			2,5			
	04-mars 5 h	04-mars 12 h	Nul	0,06			4,0			
	04-mars 19 h	en cours	Nul	0,06			4,5	90		
	28-févr 14 h	01-mars 8 h	Léger	0,00			8,0	995		
Montdidérien (80-60)	04-mars 1 h	04-mars 9 h	Nul	0,13	0,19	0,01	6,0			
	05-mars 5 h	en cours	Nul	0,06			7,0			
	28-févr 15 h	02-mars 22 h	GRAVE	0,11			0,33	0,01	10,5	955
04-mars 2 h	en cours	Assez Grave	0,13	6,0	202					
Soissonnais (60-02)	28-févr 16 h	01-mars 9 h	Léger	0,06	0,37	0,06	14,5	990		
	02-mars 10 h	02-mars 14 h	Nul	0,07			0,5			
	03-mars 22 h	en cours	Assez Grave	0,19			9,0	267		
	28-févr 17 h	01-mars 11 h	Assez Grave	0,03			0,35	0,01	3,4	1109
02-mars 10 h	02-mars 11 h	Nul	0,06	0,6						
03-mars 16 h	03-mars 16 h	Nul	0,09	0,2						
03-mars 22 h	03-mars 23 h	Nul		0,4						
04-mars 8 h	04-mars 15 h	Nul	0,10	1,8						
04-mars 20 h	04-mars 20 h	Nul		0,2						
05-mars 9 h	en cours	Nul	0,07	1,2	15,2					
Omois (02)	28-févr 17 h	02-mars 14 h	GRAVE	0,06	0,40	0,01			5,0	1008
	03-mars 22 h	en cours	Assez Grave	0,34					6,0	276



Flandre Maritime (59)
Flandre Intérieure (59-62)
Lille Sud (59)
Montreuillois (62)
La Bassée (59)
Hainaut (59)
Abbevillois (80-62)
Arrageois (62)
Cambrésis (59)
Avesnois (59)
Amiénois (80)
Thiérache (59-02)
Picardie Verte (80-60) $\Delta$ nouvelle dénomination
Neslois (80-60-02)
St Quentinois (02)
Laonnois (02)
Montdidérien (80-60)
Beauvaisis (60)
Soissonnais (60-02)
Senlisien (60)
Omois (02)

Action pilotée par le ministère chargé de l'agriculture et le ministère de l'écologie, avec l'appui financier de l'AFB, par les crédits issus de la redevance pour pollutions diffuses attribués au financement du plan Ecophyto.

Ce bulletin est rédigé à partir d'observations ponctuelles réalisées sur un réseau de parcelles. Il donne la tendance de la situation sanitaire. Toutefois celle-ci ne peut être transposée telle quelle à chacune des parcelles.

Directeur de la publication : Christophe BUISSET - Président de la Chambre Régionale d'Agriculture Hauts-de-France.

Animateurs filières et rédacteurs : [Ludovic TOURNANT](#) - FREDON Nord-Pas de Calais - co-animateur Picardie des filières pommes et poires : [François Hanquart](#), Maneno Biruke, FREDON Picardie. Bulletin édité sur la base des observations réalisées par les partenaires du réseau Haut-de-France : producteurs, Techniciens, FREDON Nord Pas-de-Calais, FREDON Picardie.

Coordination et renseignements : [Jean Pierre Pardoux](#) - Chambre d'Agriculture de la Somme, [Samuel Bueche](#) - Chambre d'Agriculture du Nord - Pas de Calais

Mise en page et diffusion : [Ludovic TOURNANT](#) - FREDON Nord-Pas de Calais

Publication gratuite, disponible sur les sites Internet de la [DRAAF Nord-Pas-de-Calais-Picardie](#) et des [Chambre d'Agriculture Hauts-de-France](#)