



FLASH



Tavelure : Succession de nombreuses périodes de contaminations sur tous les secteurs
Cécidomyie des poirettes : vol des adultes en cours

Tavelure



Situation en parcelles

La région connaît actuellement un léger répit sur le plan des précipitations. Celui-ci a permis de stopper les périodes de contaminations en cours sur l'ensemble du territoire les jours précédents. Toutes les périodes du début de semaine sont désormais terminées et seul le secteur du Montreuillois enregistre une nouvelle période de contamination depuis ce matin, toujours en cours, mais dont le risque est nul pour le moment.

Évaluation de la situation

Attention, les contaminations ne sont valables QUE pour les parcelles ayant atteint les stades phénologiques de sensibilité à la maladie, c'est-à-dire :

C-C3 sur pommier



Stades phénologiques C (à gauche) et C₃ sur pommier

C3-D sur poirier



Stades phénologiques C₃ (à gauche) et D sur poirier

Pour l'heure toutes les parcelles ne sont pas encore à ces stades. Il convient de raisonner à l'échelle des blocs, voire des variétés. (Une ascospore peut parcourir des distances allant jusque 20m).

Selon météo France, les conditions climatiques devraient rester sèches jusque dimanche, avant l'arrivée d'une nouvelle perturbation pour la semaine prochaine.

Les quantités d'eau enregistrées durant les dernières périodes de contaminations vont de 0,2 mm à 16,0 mm pour une moyenne régionale de 4,85 mm.

Les stocks projetables sont, à ce jour, selon la modélisation de 0,53% en moyenne, allant de 0,11 à 0,87 du stock primaire annuel.

Au cours des dernières périodes de contaminations, les taux de projections s'échelonnent de 0,00 % à 2,04 % pour une moyenne de 0,81 %.

Le tableau en page suivante vous résume les situations actualisées en fonction des secteurs géographiques (données issues de la modélisation et des réseaux agrométéorologiques).

Informations pratiques

Accédez aux autres éditions du BSV :

<http://draaf.hauts-de-france.agriculture.gouv.fr/Bulletins-de-sante-du-vegetal-BSV>

<http://www.agriculture-npdc.fr/bulletin-sante-vegetal.html>

<http://www.hautsdefrance.chambres-agriculture.fr/techniques-productions/cultures/bulletins-de-sante-du-vegetal/>

Zones géographiques	Début de période	Fin de période	Risque associé pour le moment	% d'ascospores projetées		Stock d'ascospores projetables pour le moment	Précipitations associées à cette période pour le moment en mm	Somme des degrés heures depuis le début de la période jusqu'à 8h ce matin
				associées à cette période pour le moment	depuis début contaminations primaires selon la modélisation de ce jour			
Flandre Maritime (59)	03-avr 15 h	05-avr 8h*	GRAVE	1,40	4,63	0,80	10,5	535
Flandre Intérieure (59-62)	03-avr 14 h	05-avr 9 h	GRAVE	1,33	4,43	0,85	11,0	538
	05-avr 14 h	05-avr 14 h	Nul	0,00			0,2	
Lille Sud (59)	03-avr 18 h	04-avr 14 h	Assez Grave	1,32	4,97	0,29	7,5	514
	05-avr 8 h	05-avr 8 h	Nul	0,53			0,5	
Montreuillois (62)	03-avr 15 h	04-avr 5 h	Très léger	0,63	4,46	0,66	4,2	506
	04-avr 13 h	05-avr 10h*	Assez Grave	0,60			4,0	294
	06-avr 7 h	en cours	Nul	0,49			0,2	
La Bassée (59)	03-avr 18 h	04-avr 4 h	Nul	0,70	5,25	0,26	7,5	
	4/*4 23 h	05-avr 11 h	Nul	1,24			1,0	
Hainaut (59)	03-avr 18 h	05-avr 10 h	GRAVE	2,03	5,43	0,29	8,0	518
Abbevilleois (80-62)	03-avr 14 h	05-avr 7 h	GRAVE	0,84	2,11	0,81	16,0	558
Arrageois (62)	03-avr 14 h	05-avr 9 h	GRAVE	1,58	4,17	0,26	9,5	504
Cambrasis (59)	03-avr 13 h	05-avr 9 h	GRAVE	2,04	5,43	0,74	9,2	561
Avesnois (59)	03-avr 18 h	04-avr 8 h	Très léger	0,74	4,98	0,87	1,0	515
	04-avr 18 h	05-avr 11 h	Très léger	0,75			1,0	260
Amiénois (80)	02-avr 2 h	05-avr 10 h	GRAVE	0,93	1,58	0,11	9,0	826
Thiérache (59-02)	03-avr 18 h	05-avr 10 h	GRAVE	1,76	4,73	0,62	6,8	441
Pays de Bray (80-60)	03-avr 15 h	04-avr 7h*	Très léger	0,32	1,93	0,41	3,0	525
	04-avr 21 h	05-avr 10 h	Nul	0,62			1,2	
Neslois (80-60-02)	03-avr 17 h	05-avr 11 h	GRAVE	0,81	1,56	0,86	2,0	529
St Quentinnois (02)	03-avr 17 h	04-avr 8 h	Léger	0,35	1,75	0,46	2,0	510
	05-avr 5 h	05-avr 11 h	Nul	0,37			0,5	
Laonnois (02)	02-avr 10 h	04-avr 11 h	GRAVE	0,88	1,82	0,52	11,0	865
	04-avr 18 h	05-avr 5 h	Très léger	0,37			1,5	269
Montdidérien (80-60)	dna	dna	dne	dne	dne	dne	dna	dna
Beauvaisis (60)	02-avr 17 h	04-avr 9 h	GRAVE	0,63	1,80	0,18	7,0	758
	04-avr 15 h	05-avr 12 h	Léger	0,56			1,0	294
Soissonnais (60-02)	03-avr 17 h	04-avr 10 h	Léger	0,37	1,88	0,55	3,0	525
	04-avr 17 h	05-avr 3 h	Très léger	0,40			1,0	282
Senlisien (60)	03-avr 17 h	04-avr 6 h	Très léger	0,37	2,29	0,52	3,6	555
	04-avr 15 h	04-avr 16 h	Nul	0,38			0,8	
	05-avr 2 h	05-avr 2 h	Nul	0,34			0,2	
Omois (02)	02-avr 20 h	05-avr 10 h	GRAVE	1,04	1,97	0,57	15,0	802

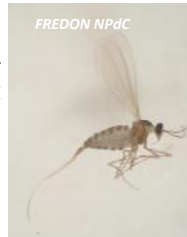
dna : données non accessibles, problème technique / dne : données non évaluables

* : données obtenues par triangulation



Etat des lieux en parcelle,

Le vol du ravageur fait l'objet de suivis en parcelles de référence. À ce jour nos derniers relevés font état du **début de vol** du ravageur. Les niveaux de captures dans les pièges sont déjà importants à très importants et systématiquement positifs à la présence du ravageur.



Cécidomyie des poirettes adulte



Asticots dans poirette

Nuisibilité

Les femelles vont pondre une quinzaine d'œufs par bouton floral très rapidement après leur envol. Elles sélectionneront les variétés au stade phénologique D3 durant leur vol, d'où une certaine variabilité des variétés touchées selon les années.



Poirette calebassée

Analyses des risques,

Attention, la période est critique pour les parcelles sensibles avec dégâts les années précédentes. Le vol du ravageur étant de très courte durée (1 semaine voire 2) il est impératif d'évaluer la présence du ravageur actuellement et de profiter des rares conditions climatiques permettant d'agir sur les populations.

Le ravageur est relativement spécifique. Les femelles vont s'attaquer aux variétés dont le stade de développement phénologique est actuellement entre (C3) D-D3. Au-delà du stade E, la période de sensibilité du ravageur sera dépassée. Le risque est donc à hiérarchiser en fonction des variétés actuellement.

Gestion des risques,

Le suivi du vol du ravageur est relativement délicat car il passe par une phase de laboratoire pour attester de l'espèce. Néanmoins, l'espèce est sensible au piégeage chromatique jaune.

Pour rappel, pour des taux d'attaques inférieurs à 2% de fruits touchés, la collecte et l'export des fruits hors du verger restent une des techniques les plus économiquement efficaces (*travaux FREDON NPdC, 2008*).

Les larves se nymphosant au sol, le travail superficiel de celui-ci permet de mettre en surface les cocons et de les rendre ainsi disponibles notamment aux passereaux, voire dans les plus petites surfaces aux volailles.

Seuil de nuisibilité :

Aucun n'est validé à ce jour durant la période de vol.

Il est fixé en fonction des dégâts enregistrés l'année précédente.

L'évaluation : se réalise sur 1000 fruits à raison de 20 fruits sur 2 rameaux par arbre sur 50 arbres. Respectez si possible la représentativité des différents étages foliaires ainsi que la répartition parcellaire (notation au centre et en bordure).

Action pilotée par le ministère chargé de l'agriculture et le ministère de l'écologie, avec l'appui financier de l'AFB, par les crédits issus de la redevance pour pollutions diffuses attribués au financement du plan Ecophyto.

Ce bulletin est rédigé à partir d'observations ponctuelles réalisées sur un réseau de parcelles. Il donne la tendance de la situation sanitaire. Toutefois celle-ci ne peut être transposée telle quelle à chacune des parcelles.

Directeur de la publication : Christophe BUISSET - Président de la Chambre Régionale d'Agriculture Hauts-de-France.

Animateurs filières et rédacteurs : Ludovic TOURNANT - FREDON Nord-Pas de Calais - co-animateur Picardie des filières pommes et poires : François Hanquart FREDON Picardie.

Bulletin édité sur la base des observations réalisées par les partenaires du réseau Haut-de-France : producteurs, Techniciens, FREDON Nord Pas-de-Calais, FREDON Picardie.

Coordination et renseignements : Jean Pierre Pardoux - Chambre d'Agriculture de la Somme, Samuel Bueche - Chambre d'Agriculture du Nord - Pas de Calais

Mise en page et diffusion : Ludovic TOURNANT - FREDON Nord-Pas de Calais

Publication gratuite, disponible sur les sites Internet de la [DRAAF Nord-Pas-de-Calais-Picardie](#) et des [Chambre d'Agriculture Hauts-de-France](#)