

Pépins : Pommes - Poires

Stades phénologiques

Apparition des boutons floraux en poire

Apparition des boutons floraux en pomme

🍏 Evolution comparative de la phénologie : retard croissant

🍏 Températures minimales : températures plus douces, absence de période gélive

Pathologies

🍏🍷 Tavelure : nouvelles périodes de contaminations

Risques sur quasiment tous les secteurs (fonction de la phénologie parcellaire)

Ravageurs

🍏 Acarien rouge : pas encore d'éclosion

🍏 Cécidomyie des poirettes : vol non débuté

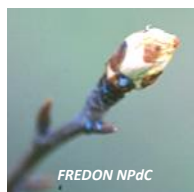
🍏🍷 Anthonome du pommier : diminution des populations moyennes, nouveaux secteurs concernés

Noyau : Pruniers—Cerisiers

Stades phénologiques

Début du gonflement en prunier à fleur ouverte

Devenez observateur!



Informations pratiques

🌐 Ce bulletin est produit sur base d'informations ponctuelles. Il donne une tendance de la situation sanitaire régionale; celle-ci ne peut être transposée telle quelle à chacune des parcelles. Il convient donc avant chaque prise de décision d'intervention, d'aller observer les parcelles ou zones concernées.

🌐 Des pratiques alternatives aux traitements notamment autres que ceux de biocontrôle existent, elles sont disponibles sur le site Ecophyto-PIC : <http://arboriculture.ecophytopic.fr/arboriculture>

🌐 Vous retrouverez également ponctuellement des liens relatifs à des méthodes alternatives dans ce BSV dans la rubrique « gestion des risques »

Informations pratiques

Accédez aux autres éditions du BSV :

🌐 <http://draaf.hauts-de-france.agriculture.gouv.fr/Bulletins-de-sante-du-vegetal-BSV>

🌐 <http://www.agriculture-npdC.fr/bulletin-sante-vegetal.html>

🌐 <http://www.hautsdefrance.chambres-agriculture.fr/techniques-productions/cultures/bulletins-de-sante-du-vegetal/>


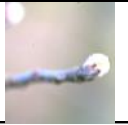
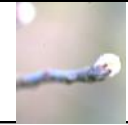

Pépins : Pommès - Poires

Stades phénologiques - seuils de sensibilité au gel



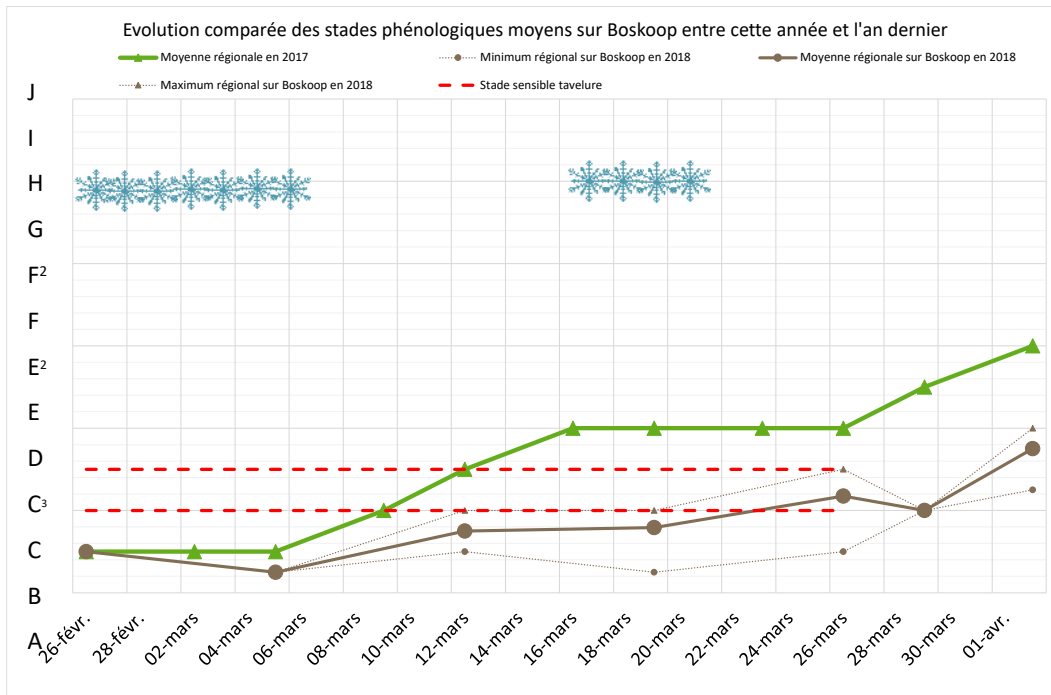
Postes d'observations	BOSKOOP	JONAGOLD	IDARED	ELSTAR	COX'S ORANGE	COMICE	CONFERENCE
Flandre Maritime (59)							
	C -4,0°C	C -4,0°C	C -4,0°C	B -7,0°C	C -4,0°C	- -	- -
Flandre Intérieure (59-62)							
	D -3,5°C	C3 -4,0°C	C3 -4,0°C	C -4,0°C	C3 -4,0°C	C3 -6,0°C	D -4,5°C
Lille sud (59)							
	- -	- -	- -	- -	- -	- -	- -
Montreuillois (62)							
	C3 -4,0°C	C -4,0°C	C -4,0°C	C -4,0°C	C -4,0°C	- -	D -4,5°C
La Bassée (59)							
	- -	- -	- -	- -	- -	- -	- -
Hainaut (59)							
	D -3,5°C	C3 -4,0°C	C3 -4,0°C	C3 -4,0°C	C -4,0°C	D -4,5°C	D -4,5°C
Abbevillois (80-62)							
	D -3,5°C	C3 -4,0°C	D -3,5°C	C3 -4,0°C	- -	C -°C	D -4,5°C
Arrageois (62)							
	C3 -4,0°C	C -4,0°C	C3 -4,0°C	C3 -4,0°C	C3 -4,0°C	C3 -6,0°C	D -4,5°C
Cambrais (59)							
	- -	- -	- -	- -	- -	- -	- -
Avesnois (59)							
	C -4,0°C	B -7,0°C	- -	B -7,0°C	- -	C -°C	C3 -6,0°C

Pépins : Pommes - Poires

Postes d'observations	BOSKOOP	JONAGOLD	IDARED	ELSTAR	COX'S ORANGE	COMICE	CONFERENCE
Amiénois (80)							
	C3 -4,0°C	C -4,0°C	- -	- -	- -	- -	C3 -6,0°C
Thiérache (59-02)							
	- -	C -4,0°C	C3 -4,0°C	C -4,0°C	- -	C -°C	C3 -6,0°C
Pays de Bray (80-60)							
	- -	- -	- -	- -	- -	- -	- -
Neslois (80-60-02)							
	C3 -4,0°C	C -4,0°C	C -4,0°C	C -4,0°C	C -4,0°C	C3 -6,0°C	C3 -6,0°C
St Quentinnois (02)							
	- -	- -	- -	- -	- -	- -	- -
Laonnois (02)							
	- -	C3 -4,0°C	C3 -4,0°C	- -	- -	- -	- -
Montdidérien (80-60)							
	- -	- -	- -	- -	- -	- -	- -
Beauvaisis (60)							
	- -	- -	- -	- -	- -	- -	- -
Soissonnais (60-02)							
	D -3,5°C	C3 -4,0°C	C3 -4,0°C	- -	- -	C3 -6,0°C	D -4,5°C
Senlisien (60)							
	- -	- -	- -	- -	- -	- -	- -
Omois (02)							
	- -	- -	- -	- -	- -	- -	- -

Evolution comparative de la phénologie

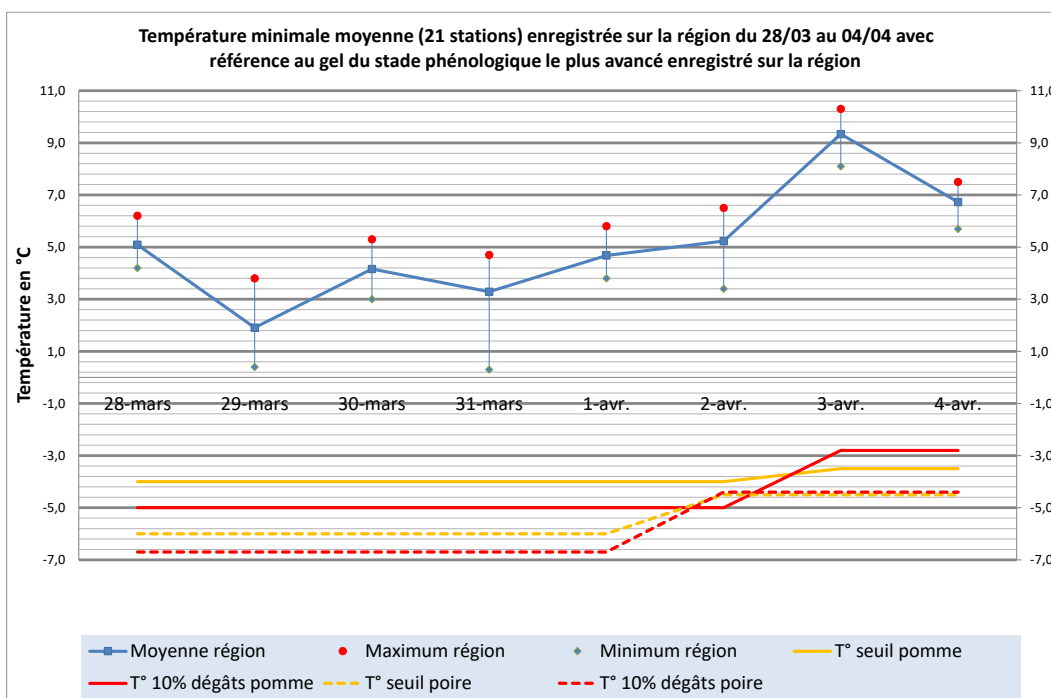
Après une stagnation en lien avec des températures fraîches, les stades phénologiques ont connu une légère évolution au cours de la semaine dernière. Néanmoins, les stades phénologiques sur Boskoop, sont en moyenne sur la région en retard de plus de 20 jours comparativement à l'année dernière. Ce retard tend à s'accroître encore actuellement.



Températures minimales



Les températures minimales nocturnes (sous abri) ont été supérieures à 0°C sur l'ensemble des secteurs au cours de la semaine dernière. Aucune période de gelée n'a été enregistrée et les prévisions de Météo France n'indiquent pas de risque pour les prochains jours .



Pommes à cidre

Stades phénologiques - seuils de sensibilité au gel



Postes d'observations	Kermerrien	Major	Dabinett	Harry Master Jersey	Bisquet	Marie Ménard	Idared
Thiérache (59-02)							
	B -7,0°C	B -7,0°C	B -7,0°C	B -7,0°C	- -	- -	- -

Pathologies

Tavelure

Etat des lieux en parcelle,

De nouvelles périodes de contaminations à risques sont apparues sur tous les secteurs depuis hier. Soyez vigilants car les seuils de sensibilité à la maladie sont atteints dans la plupart des parcelles. Toutefois, un raisonnement peut encore s'opérer à l'échelle des variétés (certaines n'ayant pas atteint le stade de sensibilité sur quelques secteurs).

Analyses des risques,

Pour rappel, les premiers risques de contaminations par la tavelure nécessitent en plus de conditions climatiques favorables, **à la fois** la maturité des périthèces **et** le franchissement du stade phénologique de sensibilité (C-C3 sur pommier et C3-D sur poirier) acquis sur l'ensemble des variétés.

Les quantités d'eau enregistrées durant les dernières périodes de contaminations vont de 1 mm à 13 mm pour une moyenne régionale de 4,77 mm.

Les stocks projetables sont à ce jour, de 0,43 % en moyenne, variant selon les secteurs de 0,20% à 0,72 %.

Au cours des dernières périodes de contaminations, les taux de projections s'échelonnent de 0,23 % à 0,88

Stades phénologiques C (à gauche) et C₃ sur pommierStades phénologiques C₃ (à gauche) et D sur poirier

% pour une moyenne de 0,55%.

Les tableaux en pages suivantes vous résument les situations actualisées et prévisionnelles en fonction des secteurs géographiques (données issues de la modélisation et des réseaux agrométéorologiques).

Gestion des risques,

Actuellement, il n'est pas trop tard pour avoir une action sur le lit de feuilles, source des contaminations de l'année. Cf. [étude TransBioFruit P54-55](#), « les principales clés du verger bio transfrontalier ».

Modélisation Tavelure

Zones géographiques	Début de période	Fin de période	Risque associé pour le moment	% d'ascospores projetées		Stock d'ascospores projetables pour le moment	Précipitations associées à cette période pour le moment en mm	Somme des degrés heures depuis le début de la période jusqu'à 8h ce matin
				associées à cette période pour le moment	depuis début contaminations primaires selon la modélisation de ce jour			
Flandre Maritime (59)	02-avr 18 h	03-avr 6 h	très léger	0,51	3,98	0,49	1,0	414
	03-avr 15 h	en cours	léger	0,74			8,0	163
	02-avr 16 h	03-avr 6 h	léger	0,47			3,81	1,0
03-avr 14 h	en cours	léger	0,71	6,6	172			
Lille Sud (59)	02-avr 17 h	03-avr 8 h	léger	0,47	3,80	0,49	2,0	419
	02-avr 18 h	en cours	très léger	0,68			7,0	128
	02-avr 18 h	03-avr 5 h	très léger	0,45			3,37	8,0
03-avr 15 h	en cours	très léger	0,63	4,2	174			
La Bassée (59)	02-avr 4 h	03-avr 8 h	grave	0,52	4,00	0,54	2,0	557
	03-avr 18 h	en cours	nul	0,70			7,5	131
	02-avr 4 h	03-avr 9 h	grave	0,51			4,16	2,5
03-avr 18 h	en cours	très léger	0,76	7,0	133			
Abbevillois (80-62)	01-avr 23 h	03-avr 6 h	grave	0,46	1,68	0,41	7,8	622
	03-avr 14 h	en cours	léger	0,42			8,8	196
	02-avr 17 h	03-avr 7 h	léger	0,66			3,18	3,0
03-avr 14 h	en cours	léger	0,58	7,5	161			
Cambrasis (59)	02-avr 17 h	03-avr 4 h	très léger	0,46	4,14	0,72	1,6	435
	03-avr 13 h	en cours	assez grave	0,75			4,0	205

dna : données non accessibles, problème technique / dne : données non évaluables
* : données obtenues par triangulation

Zones géographiques	Début de période	Fin de période	Risque associé pour le moment	% d'ascospores projetées		Stock d'ascospores projetables pour le moment	Précipitations associées à cette période pour le moment en mm	Somme des degrés heures depuis le début de la période jusqu'à 8h ce matin
				associées à cette période pour le moment	depuis début contaminations primaires selon la modélisation de ce jour			
Avesnois (59)	01-avr 9 h	03-avr 9 h	grave	0,80	4,23	0,60	3,0	678
	03-avr 18 h	en cours	léger	0,74			1,0	139
	02-avr 2 h	en cours	grave	0,45			1,09	0,20
Thiérache (59-02)	02-avr 17 h	03-avr 12 h	assez grave	0,42	3,72	0,66	7,6	384
	03-avr 18 h	en cours	très léger	0,61			3,8	137
	02-avr 17 h	03-avr 5 h	très léger	0,23			1,64	0,31
03-avr 15 h	en cours	léger	0,65	3,0	169			
02-avr 18 h	03-avr 4 h	assez grave	0,43	1,56	0,32	2,5		
03-avr 17 h	en cours	léger	0,38			2,0	145	
02-avr 19 h	03-avr 9 h	léger	0,50			1,39	0,27	3,5
03-avr 17 h	en cours	léger	0,35	2,0	141			
02-avr 10 h	en cours	grave	0,88	1,45	0,27			11,0
Montdidérien (80-60)	dna	dna	dne	dne	dne	dne	dna	dne
Beauvaisis (60)	02-avr 17 h	en cours	grave	0,63	1,24	0,24	7,0	375
	02-avr 19 h	03-avr 6 h	très léger	0,40	1,49	0,30	4,5	409
03-avr 17 h	en cours	léger	0,37	3,0			152	
Senlisien (60)	02-avr 16 h	03-avr 7 h	léger	0,57			1,56	0,40
	03-avr 17 h	en cours	très léger	0,36	3,6	152		
	02-avr 20 h	en cours	grave	0,64	1,57	0,31		

dna : données non accessibles, problème technique / dne : données non évaluables
* : données obtenues par triangulation

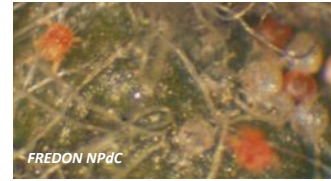
RAVAGEURS

Acariens rouges

Nos suivis en laboratoire des éclosions d'acariens rouges n'ont pas mis en évidence le début des éclosions.

Il est donc encore possible de réaliser vos comptages d'hiver, afin de situer vos parcelles dans une classe de stratégie.

Nos prochains bulletins vous tiendront informés de l'évolution de la situation.



Adultes d'acariens rouges

Seuil de nuisibilité :

Sur base des comptages d'œufs hivernaux (5 bourgeons de plus de 2 ans, sur 20 rameaux)

Classe 1 : plus de 60% de bourgeons portant plus de 10 œufs : risque important

Classe 2 : entre 30 et 60% de bourgeons portant plus de 10 œufs : risque modéré

Classe 3 : moins de 30% de bourgeons portant plus de 10 œufs : risque faible

Cécidomyie des poirettes***Etat des lieux en parcelle,***

Le vol du ravageur fait l'objet de suivis en parcelles de référence. À ce jour nos derniers relevés ne font pas état de la présence de la cécidomyie des poirettes en parcelles. En revanche, d'autres cécidomyies sont tout de même en vol, attention à ne pas les confondre.

Nuisibilité

Les femelles vont pondre une quinzaine d'œufs par bouton floral très rapidement après leur envol. Elles sélectionneront les variétés au stade phénologique D3 durant leur vol, d'où une certaine variabilité des variétés touchées selon les années.

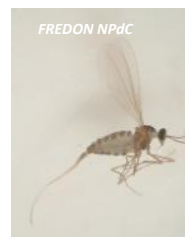
Analyses des risques,

Le ravageur n'est pas encore en vol à ce jour. Attention cependant, ce ravageur ne vole que durant une, voire deux semaines. De plus, il faut noter une stagnation de la phénologie aux stades sensibles en moyenne sur la région. Nos prochains bulletins vous tiendront informés de l'évolution de la situation.

Gestion des risques,

Le suivi du vol du ravageur est relativement délicat car il passe par une phase de laboratoire pour attester de l'espèce. Néanmoins, l'espèce est sensible au piégeage chromatique jaune.

Pour rappel, pour des taux d'attaques inférieurs à 2% de fruits touchés, la collecte et l'export des fruits hors du verger restent une des techniques les plus économiquement efficaces (*travaux FREDON NPdC, 2008*).



Cécidomyie des poirettes adulte



Poirette calebassée



Asticots dans poirette

Seuil de nuisibilité :

Aucun n'est validé à ce jour durant la période de vol.

Il est fixé en fonction des dégâts enregistrés l'année précédente.

L'évaluation : se réalise sur 1000 fruits à raison de 20 fruits sur 2 rameaux par arbre sur 50 arbres. Respectez si possible la représentativité des différents étages foliaires ainsi que la répartition parcellaire (notation au centre et en bordure).

Ravageurs

Anthome du pommier



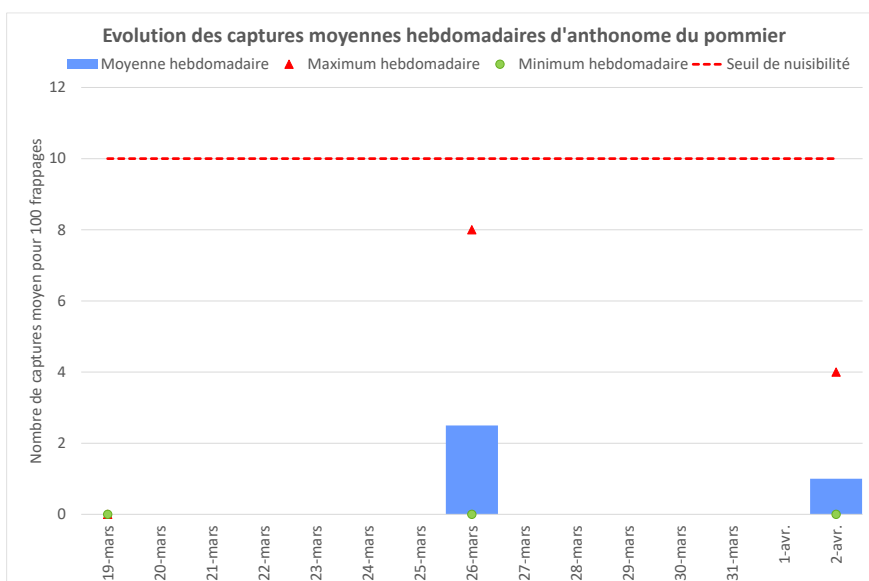
FREDON Nord Pas-de-Calais

**Adulte d'anthome,
taille réelle®**



FREDON NORD Pas-de-Calais

**Dégât d'anthome du
pommier sur boutons floraux**

Situation en parcelles

La diminution des températures n'a pas favorisé l'émergence des populations d'anthomes du pommier sur la région. Les niveaux de populations ont été en baisse au cours de la semaine dernière. Aucune parcelle ne déplore, à ce jour, de dépassement de seuil sur cette période.

Gestion des risques

Les suivis du ravageur sont donc à mettre en œuvre en parcelles, si cela n'est pas déjà fait ou à poursuivre le cas échéant.

Des conditions climatiques relativement favorables au ravageur sont attendues pour les jours à venir et en fin de semaine. Faire particulièrement attention aux variétés les plus tardives. Au regard de l'avancement de la phénologie, la cible reste les variétés aux stades B-C.

L'évaluation des niveaux de population se réalisera au moyen de frappages, dans la proportion de 100 sur 50 arbres à raison de 2 par arbre. Idéalement, l'observation se réalise par variété, à défaut, une variété à floribondité importante de type Idared sera choisie.



**Évaluation des populations
par frappe**

Méthodes alternatives

Préventivement aux attaques d'anthome du pommier, il est recommandé de favoriser la présence d'oiseaux et notamment de mésanges (via la mise en place de nichoirs). Ces dernières, friandes de diverses larves, contribueront à réduire la pression du ravageur.

En cas de dépassement de seuil (10 anthomes/100 frappages), l'une des méthodes alternatives pouvant être mises en place consiste à attendre la fin de la ponte des adultes et à retirer au stade G-H l'ensemble des boutons anthomés. Une multiplication des frappages peut également diminuer le nombre de ravageurs présents.

Seuil de nuisibilité :




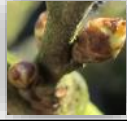




30 individus pour 100 frappages.

D'après les travaux réalisés par la FREDON Nord-Pas de Calais de 2000 à 2006, le risque devient important à partir de 10 individus pour 100 frappages.

Prunes

Stades phénologiques - seuils de sensibilité au gel



Postes d'observations	Reine Claude	Mirabelle	Quetsche
Flandre Intérieure (59-62)			
	- -	F -2,0°C	D -3,0°C
Montreuillois (62)			
	D -3,0°C	- -	C -4°C
Abbevillois (80-62)			
	- -	- -	B -5,0°C
Avesnois (59)			
	D -3,0°C	D -3,0°C	C3 -°C
Thiérache (59-02)			
	- -	- -	- -
Neslois (80-60-02)			
	- -	- -	- -
Montdidérien (80-60)			
	- -	- -	- -

NB. Stades phénologiques toutes espèces fruitières

-°C : pas de référence acquise pour le stade phénologique

- pas de données locales pour la variété

Températures indiquées = seuil critique au gel

Réseaux BSV AF

Ce bulletin est réalisé grâce à l'implication d'observateurs.

Vous êtes producteur ou technicien en Hauts de France, vous observez régulièrement vos parcelles, vous suivez les vols de lépidoptères ravageurs, rejoignez les réseaux de surveillance biologique du territoire.

Faites-vous connaître dès à présent afin de bénéficier de sessions de formation à la reconnaissance des principaux ravageurs, auxiliaires et maladies et fourniture de matériel.



Vous souhaitez avoir plus de renseignements sur le dispositif, contactez :

Maneno Biruke au 03 22 33 67 12
mbiruke.fredonpic@orange.fr
pour la Somme, l'Oise, l'Aisne



ou



Ludovic TOURNANT au
03.21.08.62.90
ludovic.tournant@fredon-npdc.com
pour le Nord et le Pas de Calais



Action pilotée par le ministère chargé de l'agriculture et le ministère de l'écologie, avec l'appui financier de l'AFB, par les crédits issus de la redevance pour pollutions diffuses attribués au financement du plan Ecophyto.

Ce bulletin est rédigé à partir d'observations ponctuelles réalisées sur un réseau de parcelles. Il donne la tendance de la situation sanitaire. Toutefois celle-ci ne peut être transposée telle quelle à chacune des parcelles.

Directeur de la publication : Christophe BUISSET - Président de la Chambre Régionale d'Agriculture Hauts-de-France.

Animateurs filières et rédacteurs : Ludovic TOURNANT - FREDON Nord-Pas de Calais - co-animateur Picardie des filières pommes et poires : François Hanquart FREDON Picardie.

Bulletin édité sur la base des observations réalisées par les partenaires du réseau Haut-de-France : producteurs, Techniciens, FREDON Nord Pas-de-Calais, FREDON Picardie.

Coordination et renseignements : Jean Pierre Pardoux - Chambre d'Agriculture de la Somme, Samuel Bueche - Chambre d'Agriculture du Nord - Pas de Calais

Mise en page et diffusion : Ludovic TOURNANT - FREDON Nord-Pas de Calais

Publication gratuite, disponible sur les sites Internet de la [DRAAF Nord-Pas-de-Calais-Picardie](#) et des [Chambre d'Agriculture Hauts-de-France](#)