

moi
je recycle!

Collectons et recyclons dans le Nord-Pas-de-Calais

7 et 8 novembre 2023

NOUVEAUTÉ!
COLLECTE EVNA

BIGS BAGS

- engrais, amendements, semences
- plants de pomme de terre
- nutrition animale



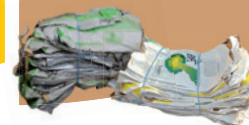
BIDONS, SACS ET BOÎTES

- produits phytopharmaceutiques (EVPP)
- produits d'hygiène de l'élevage laitier
- nutrition animale
- autres élevages



SACS PAPIERS / MULTICOUCHES

- semences certifiées
- nutrition animale



SITES CARRÉ :
Collecte selon les jours d'ouverture des sites toute la semaine

SITES CERESIA :
se rapprocher des sites pour connaître les dates de collecte

★ **NOUVEAU** Collecte des bidons, des sacs & boîtes & bouchons, des bigs bags et sacs papiers / multicouches

● Collecte des bidons, des sacs, boîtes et bouchons



Contact et informations au 03 21 60 57 60
ou <https://hautsdefrance.chambre-agriculture.fr/collecte-produits-phytosanitaires-pneus-huile/>

A collection of logos for various agricultural organizations and cooperatives, including: Raison Nord Agri, La Flandre, Claye Agri, Nord Négoce, Unéal, Ternoqueo, Service Appro Catillonnaise, Ceresia, Néo Négoce, Vaesken, Groupe Ducroquet, Chambre d'Agriculture Nord-Pas-de-Calais, and Adivalor.

moi
je recycle!

Collectons et recyclons dans le Nord-Pas-de-Calais

Pour recycler, respectons les règles de préparation...

Refusé

Présence de produits sur les parois de la sache



Bidon souillé par des résidus de produit



Bidon fermé



Sache eventrée ou ouverte



Contribuez à la protection de l'environnement

Apporter des déchets conformes aux règles de préparation permet de maîtriser les coûts et l'efficacité du recyclage.

Attention : si les consignes ne sont pas respectées, les déchets seront refusés Ou facturés 50€/sache

Bidons en plastique



Produits d'Hygiène de l'Élevage Laitier, des autres élevages et de la nutrition animale

Ouverts, rincés et égouttés



bouchons en sac

en sac séparé

Les reliquats de semences traitées font l'objet de collectes spécifiques, se rapprocher de son distributeur

Sacs, boîtes bouchons



Produits phytopharmaceutiques et fertilisants

Vidés et pliés



en sac

Dates de collecte 2024

- ❖ Films d'élevage, ficelles filets : 16 et 17 janvier / 3 et 4 avril
- ❖ Seaux : 16 et 17 janvier
- ❖ Bidons, big bags et sacs : 22 et 23 mai / 5 et 6 novembre
- ❖ PPNU, EPIU et bidons TS: 6 novembre

Indiquez sur le sac

- Le nom de l'apporteur
- Le lieu de collecte



Bidons en plastique



Produits phytopharmaceutiques, fertilisants

Ouverts, rincés et égouttés



bouchons et opercules en sac

en sac

Big bags



Engrais, amendements, semences et plants de pomme de terre, nutrition animale

Vidés et pliés



en fagot

Sacs papiers/multicouches



Semences certifiées et nutrition animale

Vidés à plat, stockés au sec



en fagot

Les EVPHEL sont également collectés sur les exploitations par des laiteries. N'hésitez pas à vous rapprocher de la vôtre pour connaître les modalités de collecte.