

L'emploi généré par l'agriculture dans les Hauts-de-France




**AGRICULTURES
& TERRITOIRES**
CHAMBRE D'AGRICULTURE
HAUTS-DE-FRANCE

ÉCOSTRATÉGIQUE
Service Etudes, Prospective économique et territoriale
Mai 2018

Sommaire

CHAPITRE 1 : L'emploi agricole direct et indirect en Hauts-de-France p.3

- 1 emploi sur 10 est lié à l'agriculture en région Hauts-de-France
- Plus de 90 000 emplois dans la production agricole
- L'amont agricole, 10 % de l'emploi agricole indirect
- 56 % de l'emploi agricole indirect dans les entreprises d'aval

CHAPITRE 2 : Les principales évolutions régionales (2008-2015) p.28

- Production : Une baisse structurelle de l'emploi agricole
- Amont : Un recul de 12 % des effectifs
- Aval : Une baisse de 5 % des effectifs

CHAPITRE 3 : L'emploi agricole direct et indirect par département – État des lieux et Évolutions p.41

- Le Nord : Le 1^{er} employeur en nombre d'emplois totaux
- Le Pas-de-Calais : 1 emploi direct génère 1,8 emploi indirect
- L'Aisne : Le 1^{er} employeur pour l'emploi direct
- L'Oise : 1 emploi agricole direct génère 1,1 emploi indirect
- La Somme : L'emploi Amont-Aval a diminué de plus de 16 % depuis 2008

Methodologie

p.95

CHAPITRE 1

L'emploi agricole direct et indirect dans les Hauts-de-France



CHAPITRE 1

L'emploi agricole direct et indirect dans les Hauts-de-France

**1 emploi sur 10 est lié à l'agriculture
en région Hauts-de-France**

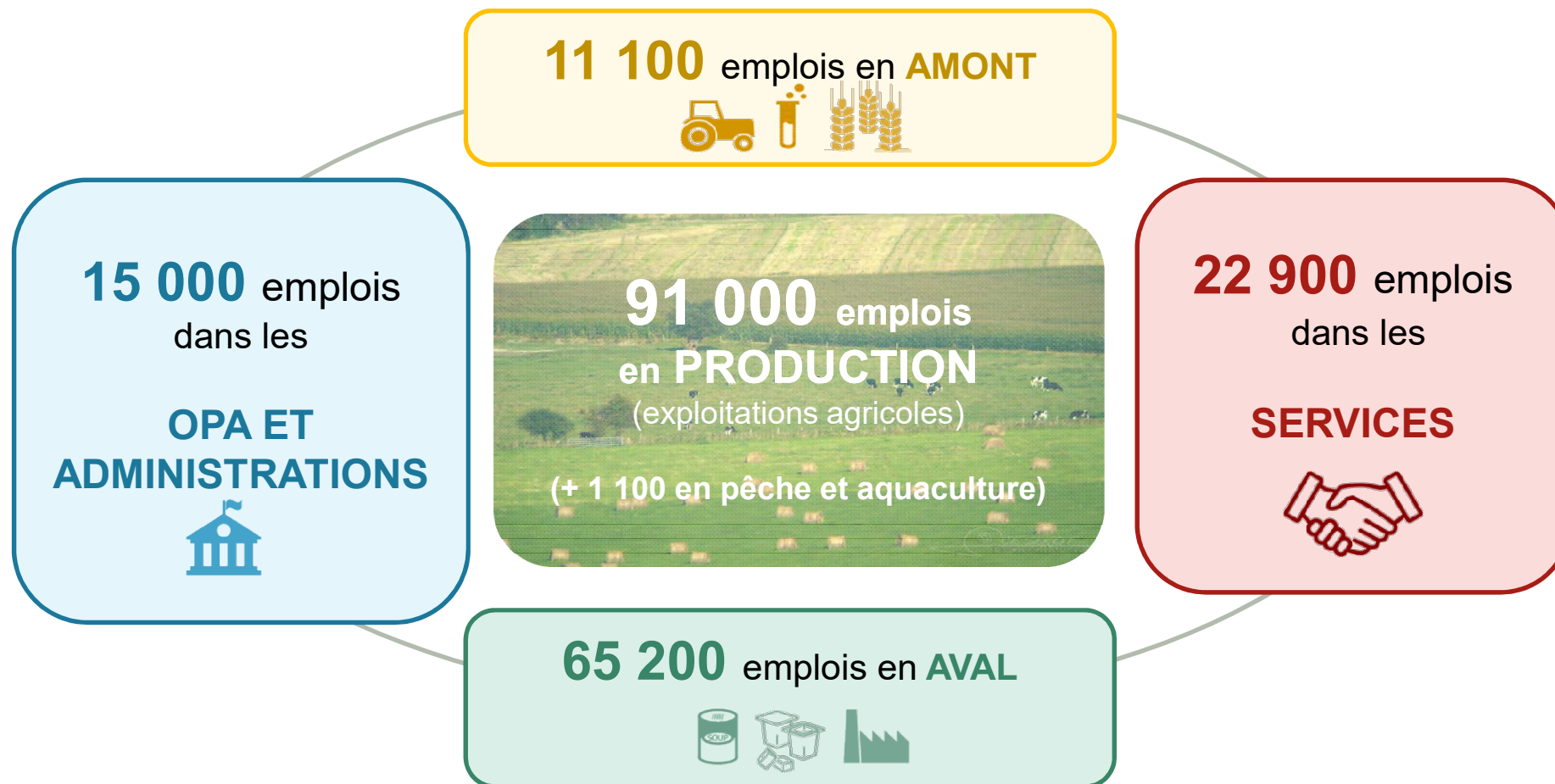


MÉTHODOLOGIE

L'emploi direct et indirect

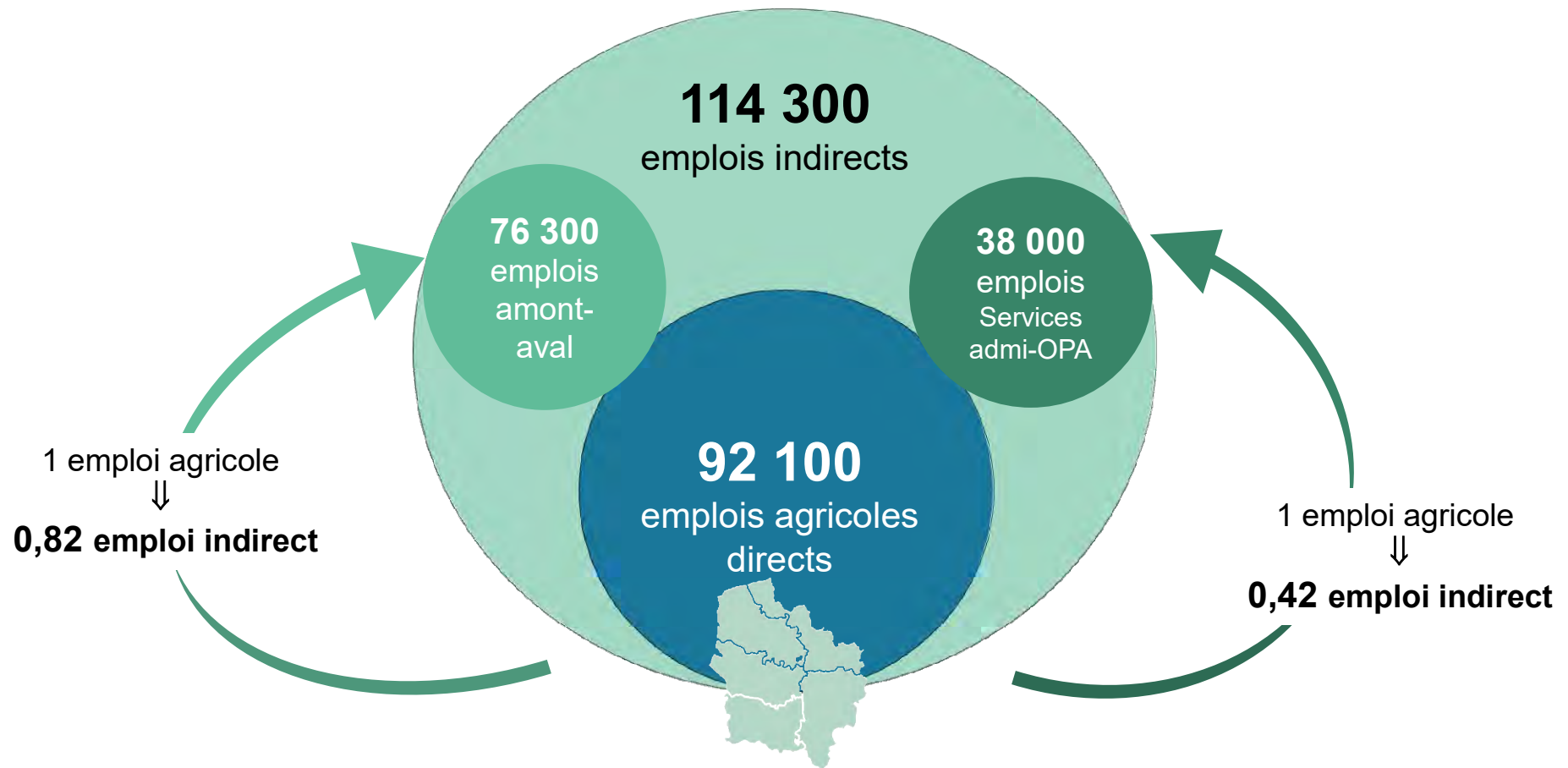
- **Emploi** : L'emploi correspond ici au **nombre d'actifs** travaillant dans l'ensemble des activités recensées de l'amont à l'aval, quelque soit le statut d'emploi, le contrat et le temps de travail.
- **Amont** : Alimentation du bétail, agrofournitures, agroéquipement, agrochimie.
- **Aval** : stockage, collecte, abattage-découpe, transformation agroalimentaire, emballage-conditionnement, commercialisation
- **Organismes professionnels agricoles (OPA) et administration** : Enseignement-formation, chambres d'Agricultures, MSA, Safer, Groupement de professionnels, syndicats
- **Services** : réparation et machinisme, vétérinaires, contrôle et analyses, comptabilité, transport et logistique, banque et assurance agricole, études et conseils, recherche, organismes certificateurs, presses agricoles

Plus de 206 000 emplois directs et indirects en Hauts-de-France



Sources : Fichier agroalimentaire partenarial Hauts-de-France CCI-Agroé-Chambre d'agriculture 2016, ACOSS 2016, MSA 59-62 et MSA Picardie 2015, traitements Chambre d'agriculture Hauts-de-France

1 emploi agricole direct génère 1,24 emploi indirect



Sources : CCI Hauts-de-France 2016, ACOSS 2016, MSA 59-62 2015, traitement CA HDF.

Une exploitation agricole régionale génère en moyenne l'emploi de 9,5 actifs

1 exploitation agricole = 9,5 emplois

4,2 emplois directs sur l'exploitation

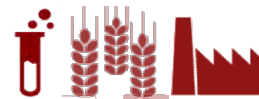


dont

2 emplois permanents	1,4 emploi non-salarié
	2,8 emplois salariés

5,3 emplois indirects

dont



3,5 emplois en amont-aval



1,8 emploi dans les services, administrations et OPA

Note : l'emploi correspond ici au nombre d'actifs travaillant dans l'ensemble des activités recensées de l'amont à l'aval, quelque soit le statut d'emploi, le contrat et le temps de travail.

Sources : Fichier agroalimentaire partenarial Hauts-de-France CCI-Agroé-Chambre d'agriculture 2016, ACOSS 2016, MSA 59-62 et MSA Picardie 2015, traitements Chambre d'agriculture Hauts-de-France

L'emploi agricole total représente 9,5 % de l'emploi régional



- **Au niveau régional :**

- c'est **1,7 fois le secteur de la construction**
- c'est **1,8 fois le secteur du transport et entreposage**
- c'est plus de 6 fois l'industrie automobile.



- **Au niveau national :**

- L'emploi total de l'amont et de l'aval des Hauts-de-France: c'est **9,4 % de l'emploi national amont et aval.**
- Alors que l'emploi tous secteurs confondus des Hauts-de-France, c'est 8,4 % de l'emploi national.

CHAPITRE 1

L'emploi agricole direct et indirect dans les Hauts-de-France

**Plus de 90 000 emplois dans la
production agricole**



27 400 EXPLOITANTS AGRICOLES pour 21 500 exploitations

2 650 conjoints
collaborateurs
NS



et 3 300 cotisants
Solidaires NS

60 800 salariés
soit



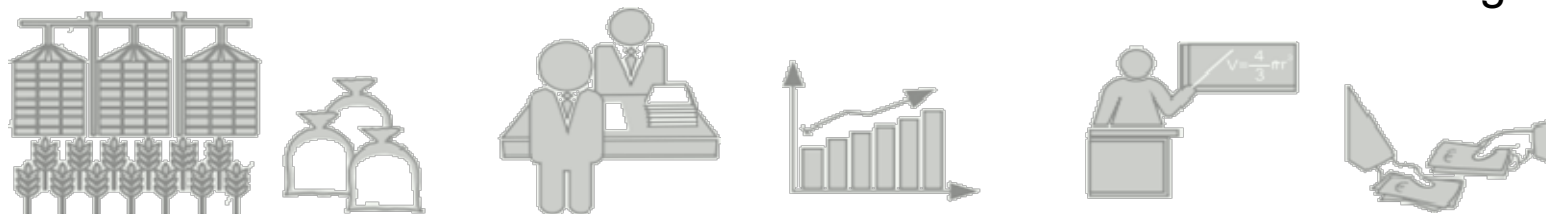
16 000 contrats CDI
57 000 contrats CDD

165 aides
familiaux NS



16 300 salariés en travaux agricoles, forestiers et paysagers

15 000 salariés dans les OPA et l'administration dédiée à l'agriculture

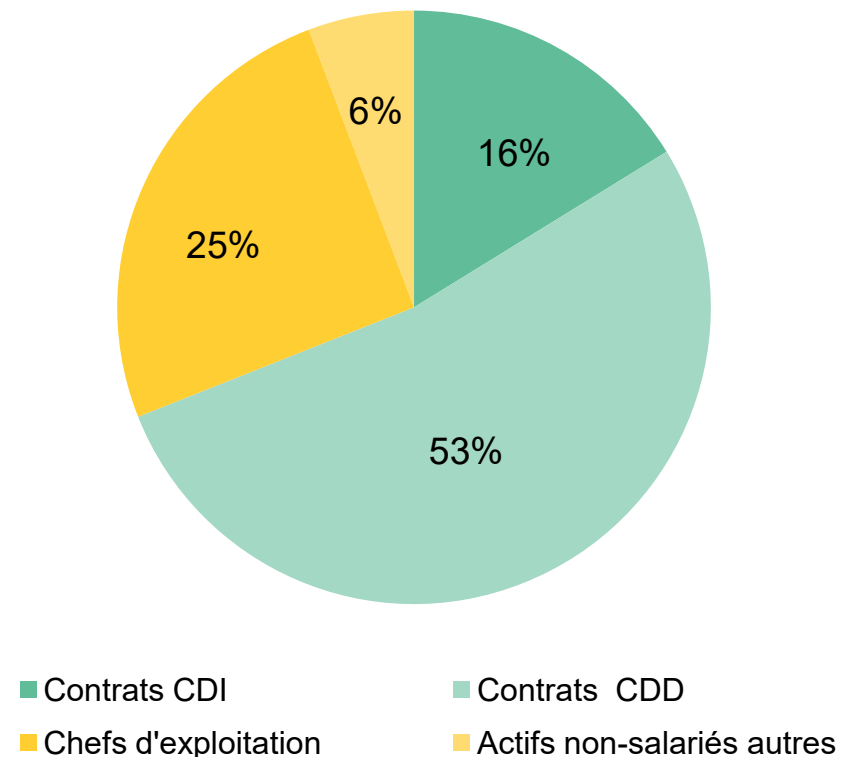


NS : non-salariés

70 % des emplois agricoles concernent des contrats salariés

- **27 400 chefs d'exploitations (CE) pour 21 500 exploitations**
 - soit près de 1/4 des emplois directs agricoles
- **60 800 salariés**
 - soit 73 000 contrats salariés
 - soit 20 200 ETP (emplois équivalent temps plein)
- **3 contrats salariés agricoles sur 4 sont des CDD** (contrat à durée déterminée)
 - dont la quasi-totalité dure moins de 6 mois
 - dont la moitié dure moins d'un mois

Emplois agricoles par type de contrat en 2015

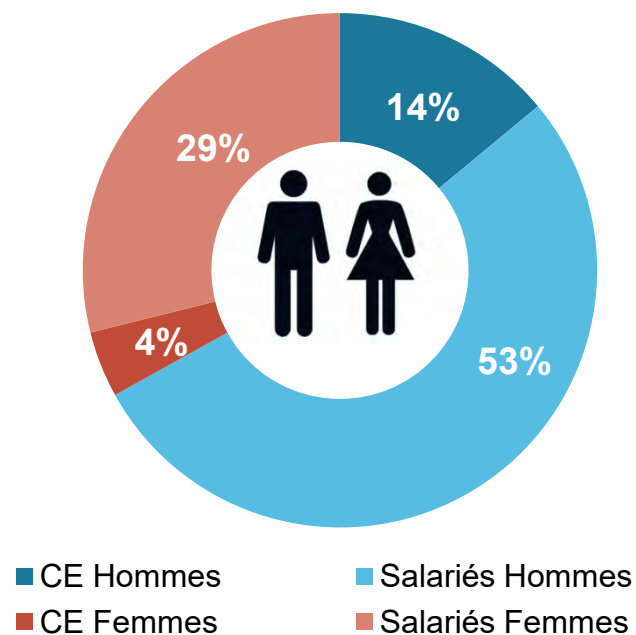


CE : Chef d'exploitation
Sources: MSA 59-62 et MSA-Picardie 2015, traitement CA HDF.

2 actifs agricoles sur 3 sont des hommes

- 1 actif agricole **sur 3** est une femme
- Près de 1 chef d'exploitation **sur 4** est une femme

population agricole salariée et non-salariée par genre

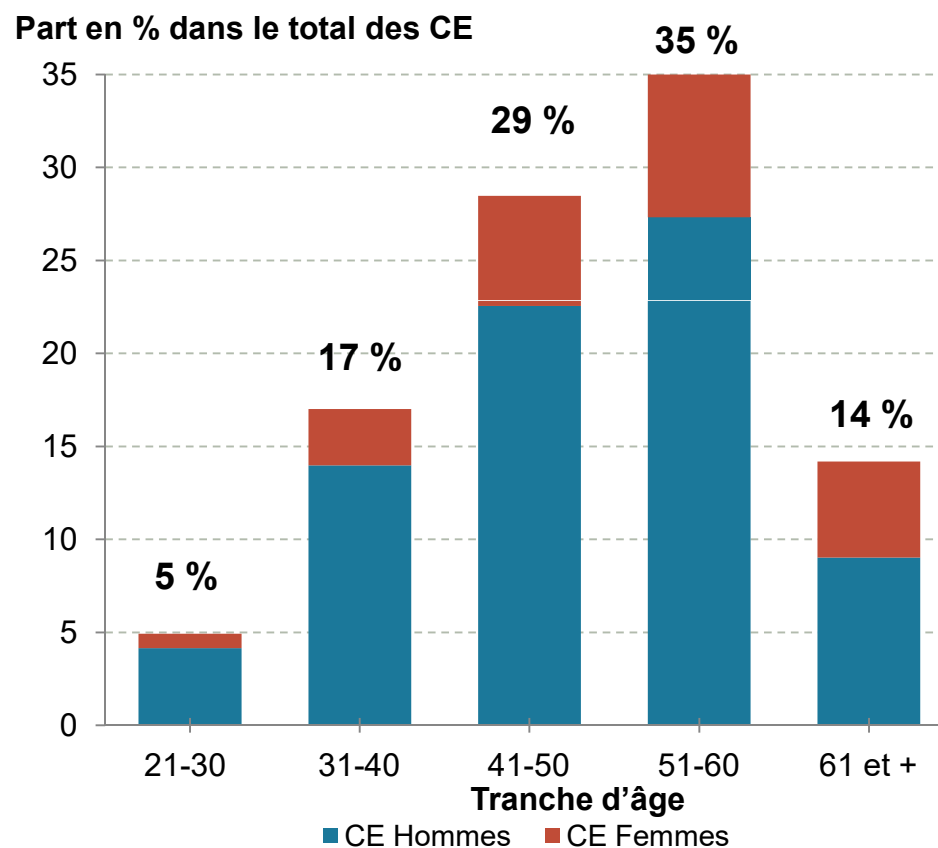


Sources: MSA 59-62 et MSA-Picardie 2015, traitement CA HDF.

3 chefs d'exploitation sur 4 ont plus de 41 ans

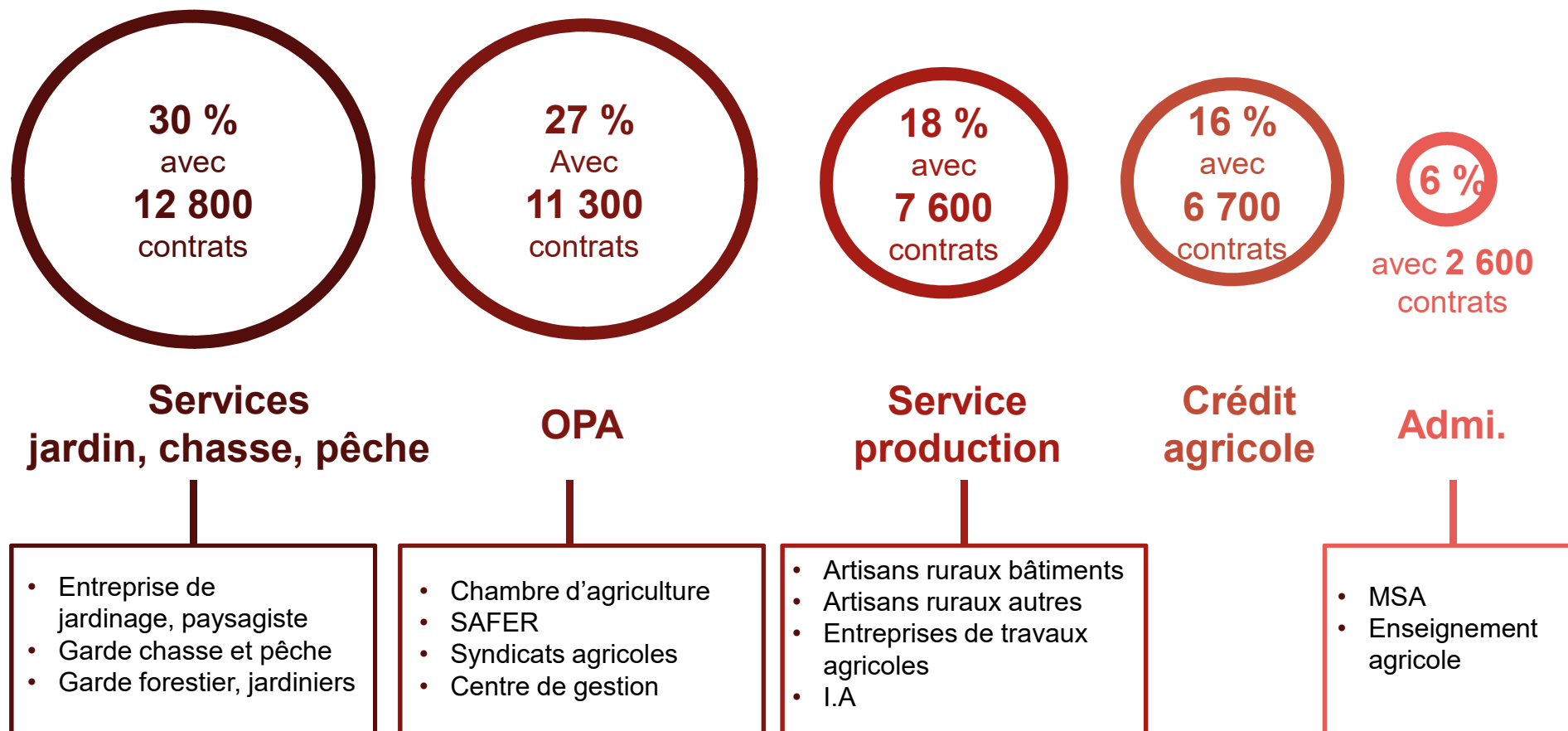
- **50 %** des chefs d'exploitations ont plus de 51 ans
- **Une proportion encore plus marquée chez les femmes**
 - 58 % de chefs d'exploitation femmes ont plus de 51 ans
- **22 %** des Chefs d'exploitations ont moins de 40 ans

Répartition des chefs d'exploitation (CE) par genre et tranches d'âge en 2015



Sources : MSA 59-62 et MSA Picardie, 2015, traitement CA HDF.

22 800 emplois équivalent temps plein au service de l'agriculture régionale



Sources : MSA 59-62 et MSA Picardie, 2015, traitement CA HDF.

CHAPITRE 1

L'emploi agricole direct et indirect dans les Hauts-de-France

L'amont agricole, 10 % de l'emploi agricole indirect



MÉTHODOLOGIE

Activités de l'amont agricole

- **Machinisme** : agricole et IAA (fabrication et négoce)
- **Agrochimie** : engrais, biocides, tous produits chimiques à destination de l'agriculture (fabrication et négoce)
- **Alimentation** : pour animaux de ferme (transformation, négoce, logistique)
- **Semences** : production, commerce de gros
- **R&D** : en semences améliorées, transformation et alimentation animale
- **Produits pour l'agriculture** :
produits nécessaires à l'agriculture et à l'élevage sans spécificité précise sur un produit (paille, fourrage, machine, équipement...)



Pas de prise en compte des coopératives pour ce maillon (notamment importantes dans le domaine des semences et de l'alimentation animale).

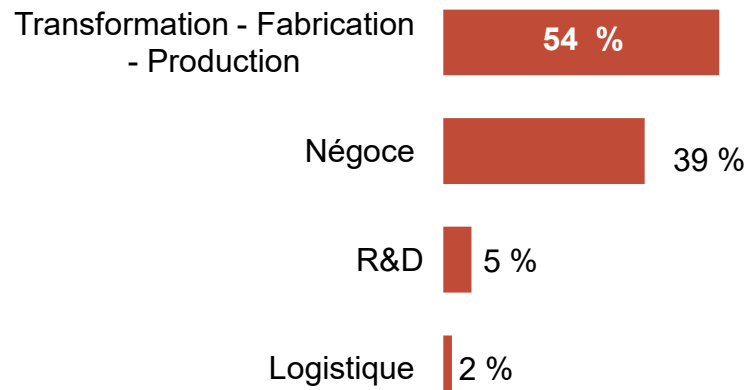
Un emploi agricole direct génère 0,1 emploi en amont

- **Plus de 11 000 emplois dans l'amont**
- **60 % des salariés de l'amont travaillent dans le machinisme agricole**
- **Une forte présence des établissements de petite et moyenne taille**
 - Seulement 3,6% des établissements emploient plus de 100 salariés
 - Plus de la moitié des établissements ont moins de 10 salariés
- **2 établissements concentrent 1 500 salariés**
 - AGCO : machine agricole
 - AJINOMOTO EUROLYSINE alimentation animale

Le machinisme agricole : 1^{ère} filière de l'amont avec 5 450 actifs

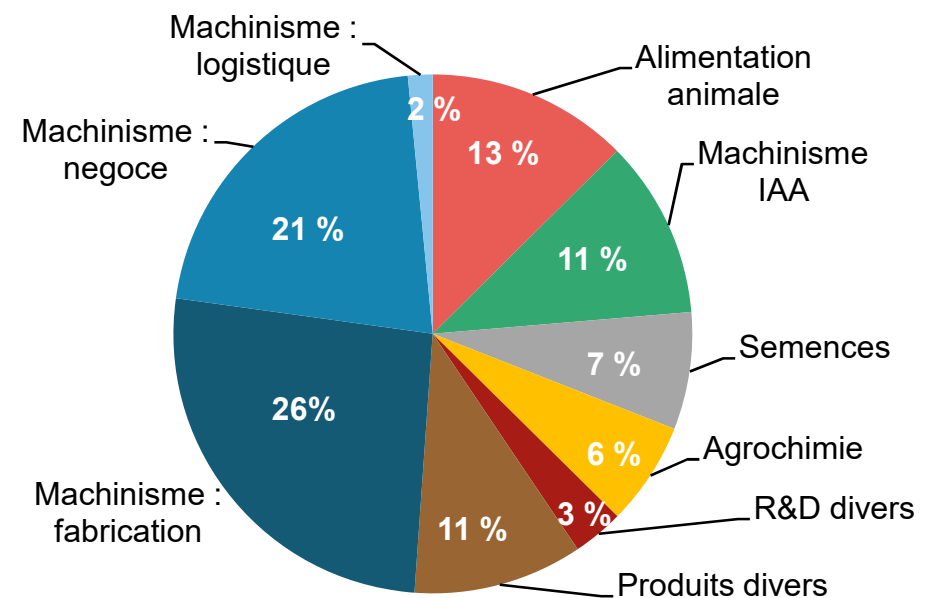
L'emploi de l'amont par secteur

1 actif sur 2 de l'amont travaille dans l'industrie



L'emploi de l'amont par filière

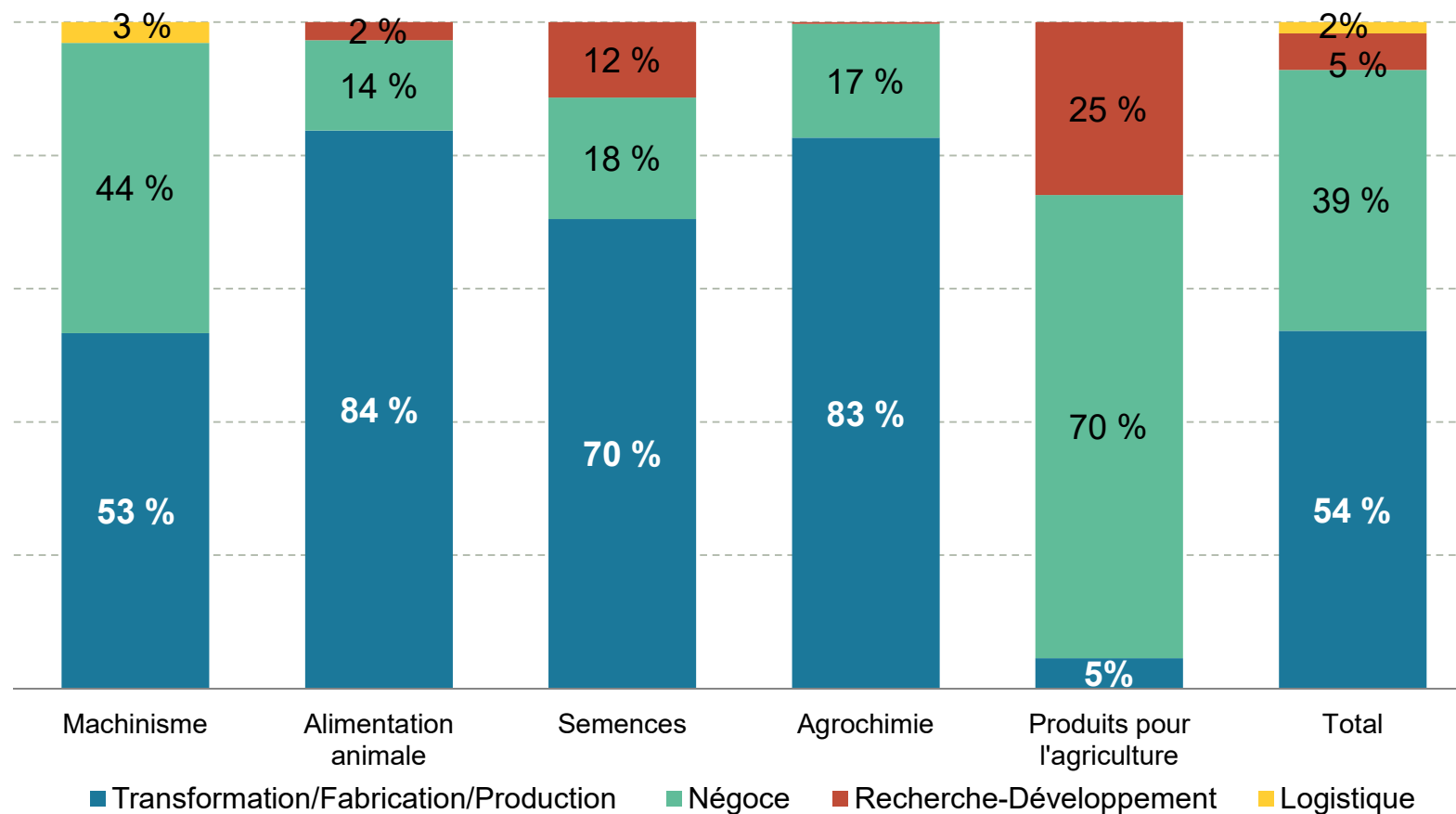
Près d'1 actif sur 2 de l'amont travaille dans le machinisme agricole



Sources : CCI Hauts-de-France 2016, ACOSS 2016, traitement CA HDF.

Le secteur industriel, particulièrement représenté dans l'emploi de l'amont agricole

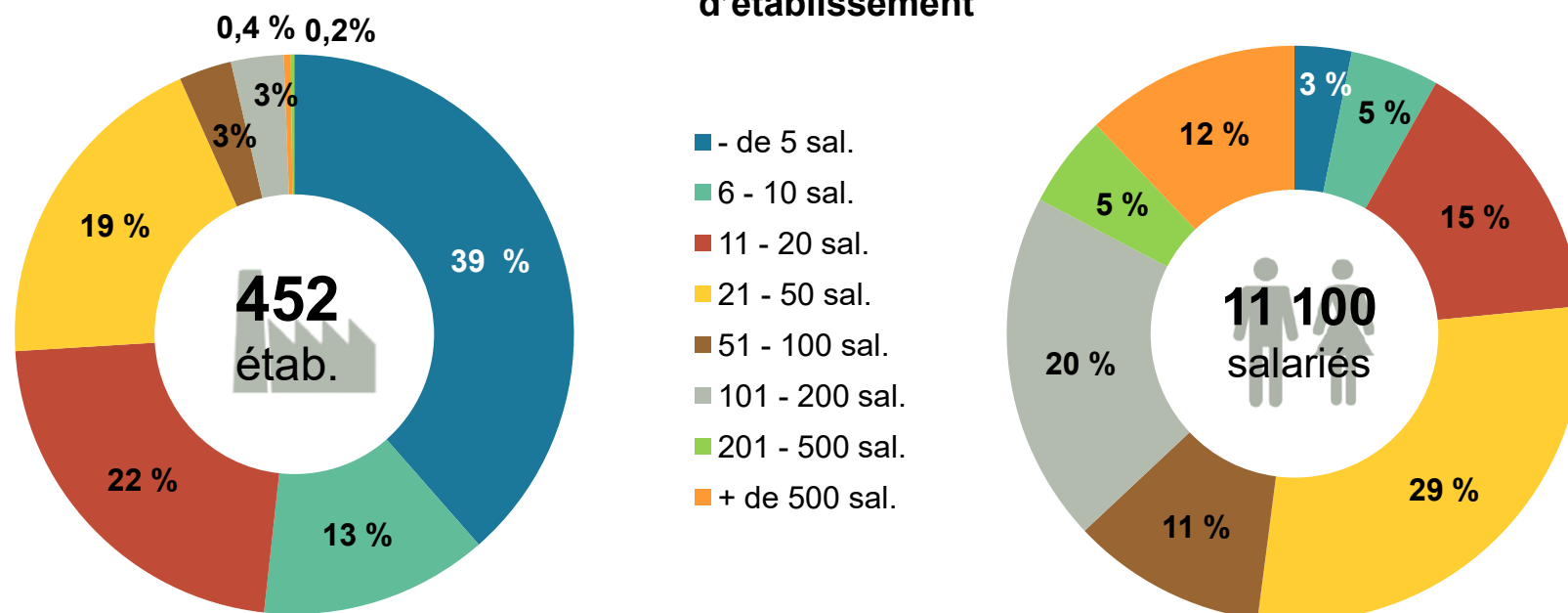
L'emploi des filières de l'amont par secteur



Sources : CCI Hauts-de-France 2016, ACOSS 2016, traitement CA HDF.

Les établissements de + de 50 salariés concentrent près de la moitié des salariés de l'amont

Établissements et salariés de l'amont par taille d'établissement



Sources : CCI Hauts-de-France 2016, ACCOS 2016, traitement CA HDF.

CHAPITRE 1

L'emploi agricole direct et indirect dans les Hauts-de-France

**56 % de l'emploi agricole indirect
dans les entreprises d'aval**



MÉTHODOLOGIE

Activités de l'aval agricole

- **Transformation** : industrie de transformation de produits agricoles et halieutiques
- **Commerce** : commerce de gros de produits agricoles et halieutiques transformés ou bruts
- **Logistique** : établissements qui font principalement de la logistique : entreposage frigorifique, stockage, conditionnement.
Pas de prise en compte du transport.



Prise en compte des coopératives par les données de la MSA classées dans la transformation et la logistique

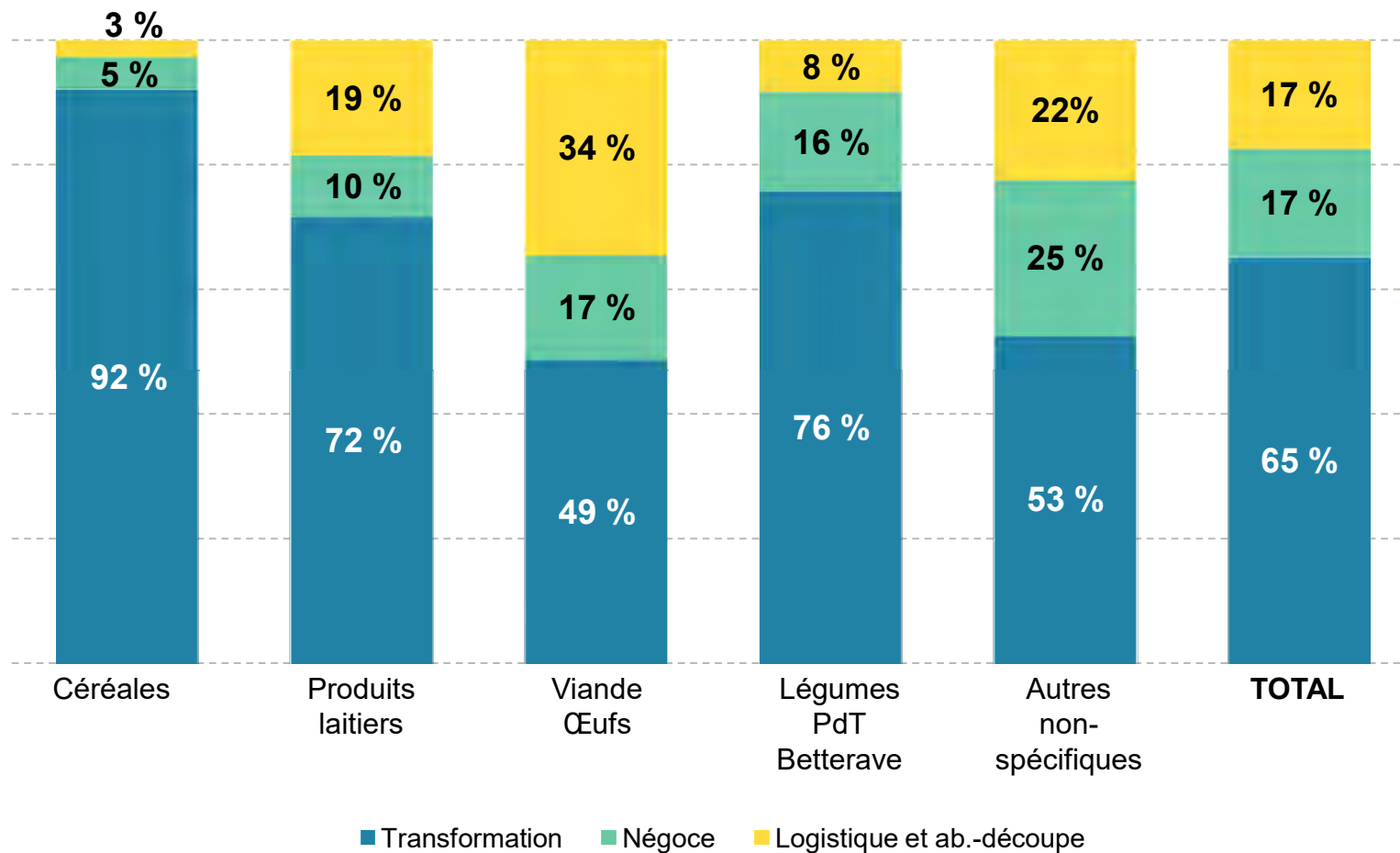
Pas de prise en compte des établissements de distribution de denrées alimentaires au détail et des établissements de restauration de tous types

Un emploi direct agricole génère 0,7 emploi en aval

- **65 200 emplois en aval**
 - 11 900 emplois dans les coopératives
 - 300 emplois dans la transformation de bois
 - 53 000 emplois dans les entreprises de l'aval
- **2 actifs de l'aval sur 3 travaillent dans les IAA soit 40 400 salariés**
- **Certaines filières sont particulièrement pourvoyeuses d'emplois**
 - Céréales et amylacés
 - Produits laitiers
 - Fruits et légumes
 - Sucres et confiseries
- **Les établissements de grandes tailles sont bien représentés grâce à l'implantation de grands groupes sur le territoire**
 - 6 % des établissements de l'aval emploient plus de 100 salariés

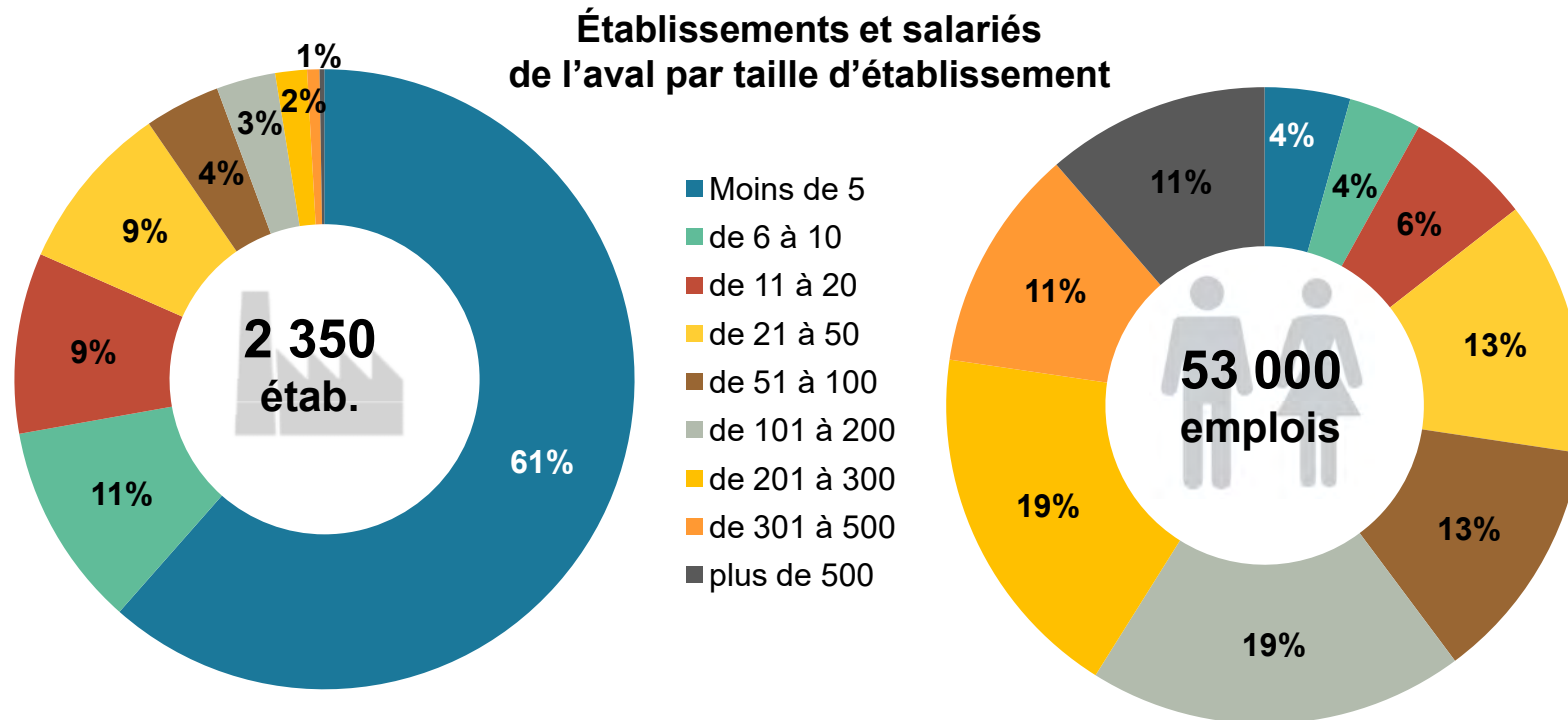
La filière de la transformation domine largement l'emploi aval agricole

Effectifs aval par filière et activité



Sources : CCI Hauts-de-France 2016, ACCOS 2016, traitement CA HDF.

Les entreprises de moins de 5 salariés : 61 % des établissements mais 4 % des effectifs



- **Les 3/4 des établissements de plus de 100 salariés sont des industries de transformation**

Sources : CCI Hauts-de-France 2016, ACCOS 2016, traitement CA HDF.

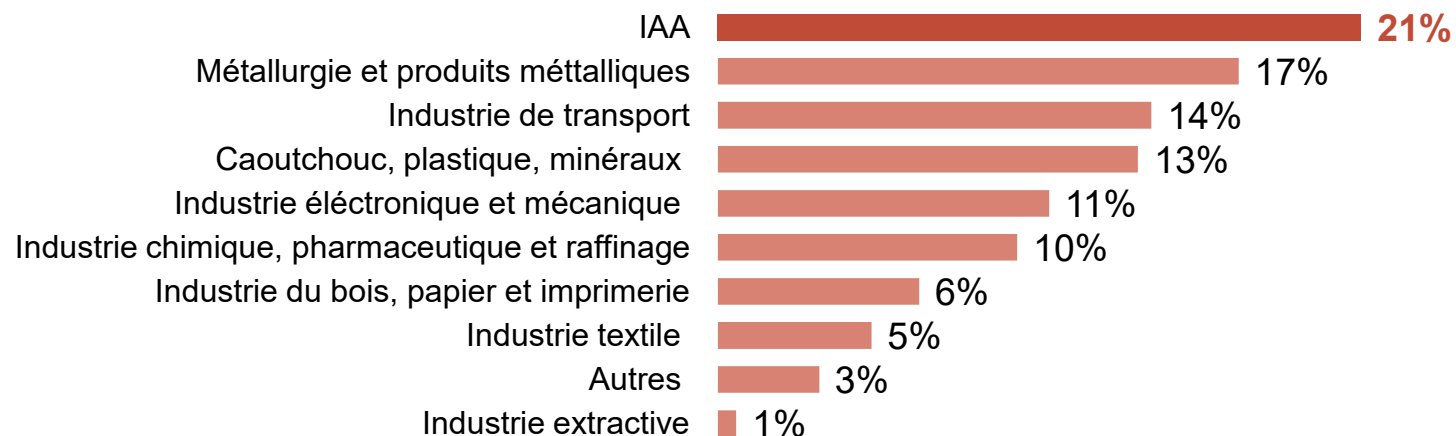
Les IAA , 1^{er} secteur industriel des Hauts-de-France en nombre d'emplois



- **Au niveau régional :**

- 21 % de l'emploi industriel des Hauts-de-France
- 1^{er} secteur industriel en terme de projets de recrutement pour l'année 2017 avec 27 % des projets du secteur industriel

Répartition de l'emploi industriel par secteur en Hauts-de-France



Source : ACCOS 2016, traitement CA HDF.



- **Au niveau national :**

- 9,2 % des emplois IAA nationaux

CHAPITRE 2

Les principales évolutions régionales de la sphère agricole (2008-2015)



MÉTHODOLOGIE

Mesure des évolutions

- **Actifs amont**

Sélection des établissements avec un code NAF explicite pouvant classer son activité principale en amont de la production agricole

Activité de transformation, de fabrication, de commerce de gros.

- **Actifs aval**

Sélection des établissements avec un code NAF explicite pouvant classer son activité principale en aval de l'agriculture

Activité de transformation, de commerce de gros de produits bruts ou transformés, de logistique

- **Salariés et non-salariés agricoles**

Pas prise en compte des coopératives

CHAPITRE 2

Les principales évolutions régionales de la sphère agricole (2008-2015)

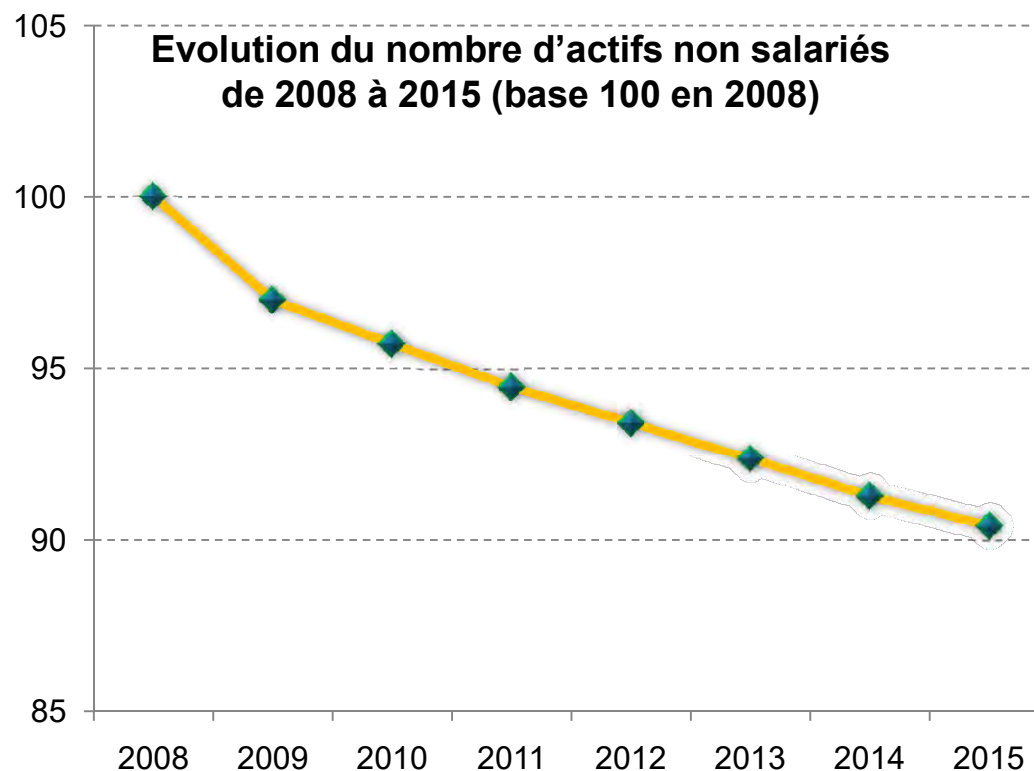
Production : Une baisse structurelle de l'emploi agricole



L'emploi agricole régional enregistre un net recul depuis 2008

- **Entre 2008 et 2015, l'emploi agricole non salarié a connu une perte de 10 % de ses effectifs (3 400 actifs)**
 - Cette situation s'explique en partie par la baisse du nombre de chefs d'exploitations (-1 500 CE)
 - Mais tous les actifs non salariés sont touchés :
 - - 60 % des aides familiaux
 - - 33 % des conjoints collaborateurs
 - - 4,5 % des cotisants solidaires
- **Depuis 2012 le nombre de contrats salariés agricoles a augmenté de 5 %. Cependant cette évolution, apparemment positive, cache en réalité une multiplication des CDD courts et une diminution des emplois en CDI :**
 - Le nombre de CDD a augmenté de 10 % par rapport à 2012
 - Le nombre de CDI a chuté de 7,7 % depuis 2011
 - De manière générale le « volume » de travail salarié agricole diminue :
 - Le nombre d'ETP (Équivalent Temps Plein) a, en effet, diminué de 4,5 % depuis 2011

Depuis 2008 l'emploi non-salarié a chuté de 10 %



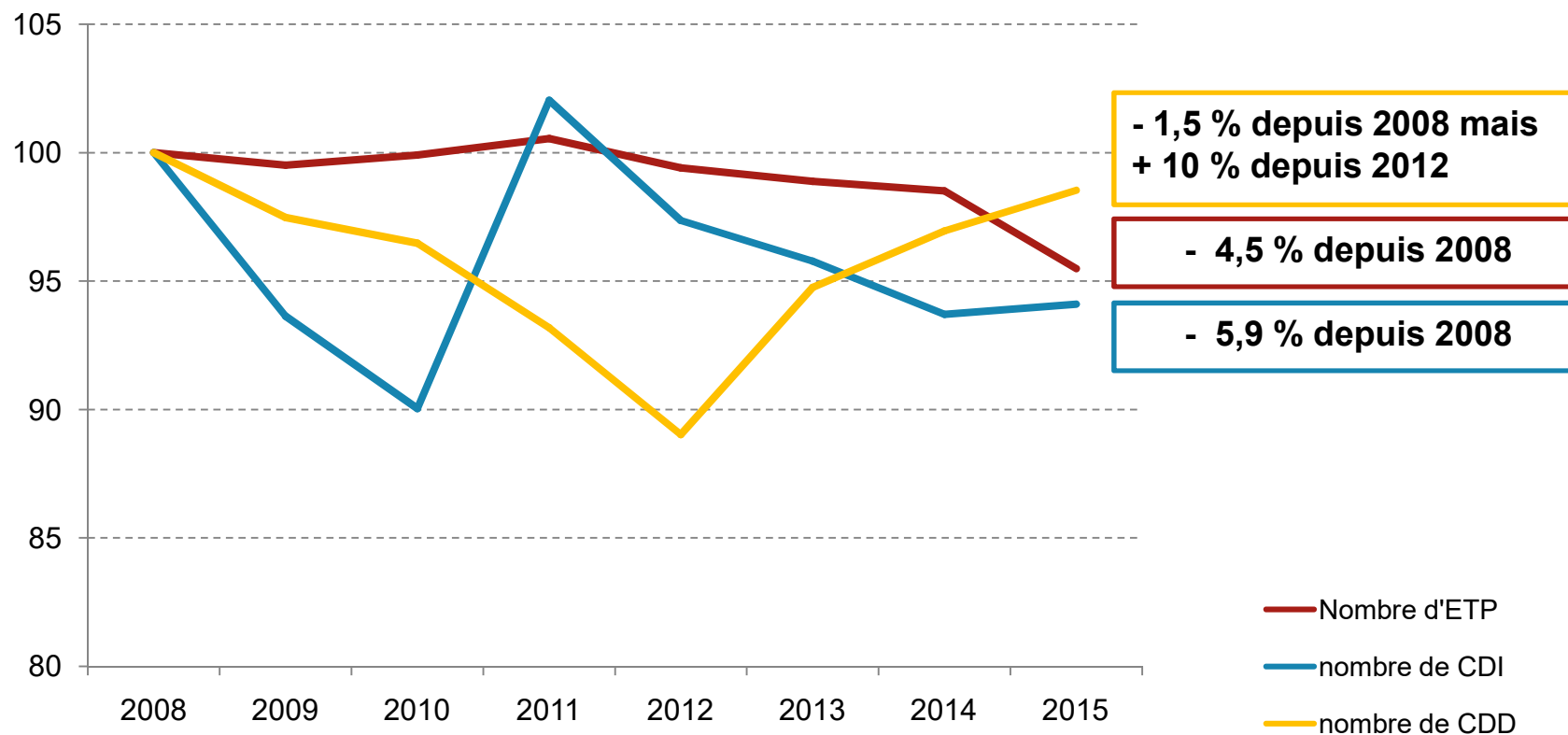
- 3 400 non-salariés
 - 1 500 chefs d'exploitations
- soit 44 % de la baisse

Cette baisse des chefs d'exploitation est une tendance nationale qui s'explique, en partie, par l'agrandissement des exploitations.

Sources : MSA 59-62, MSA-Picardie, 2008 – 2015, traitement CA HDF.

Une baisse des emplois salariés agricoles permanents qui s'accélère à partir de 2011

Evolution de l'emploi agricole salarié (base 100 en 2008)



Sources : MSA 59-62, MSA-Picardie, 2008 – 2015, traitement CA HDF.

CHAPITRE 2

Les principales évolutions régionales de la sphère agricole (2008-2015)

Amont : Un recul de 12 % des effectifs

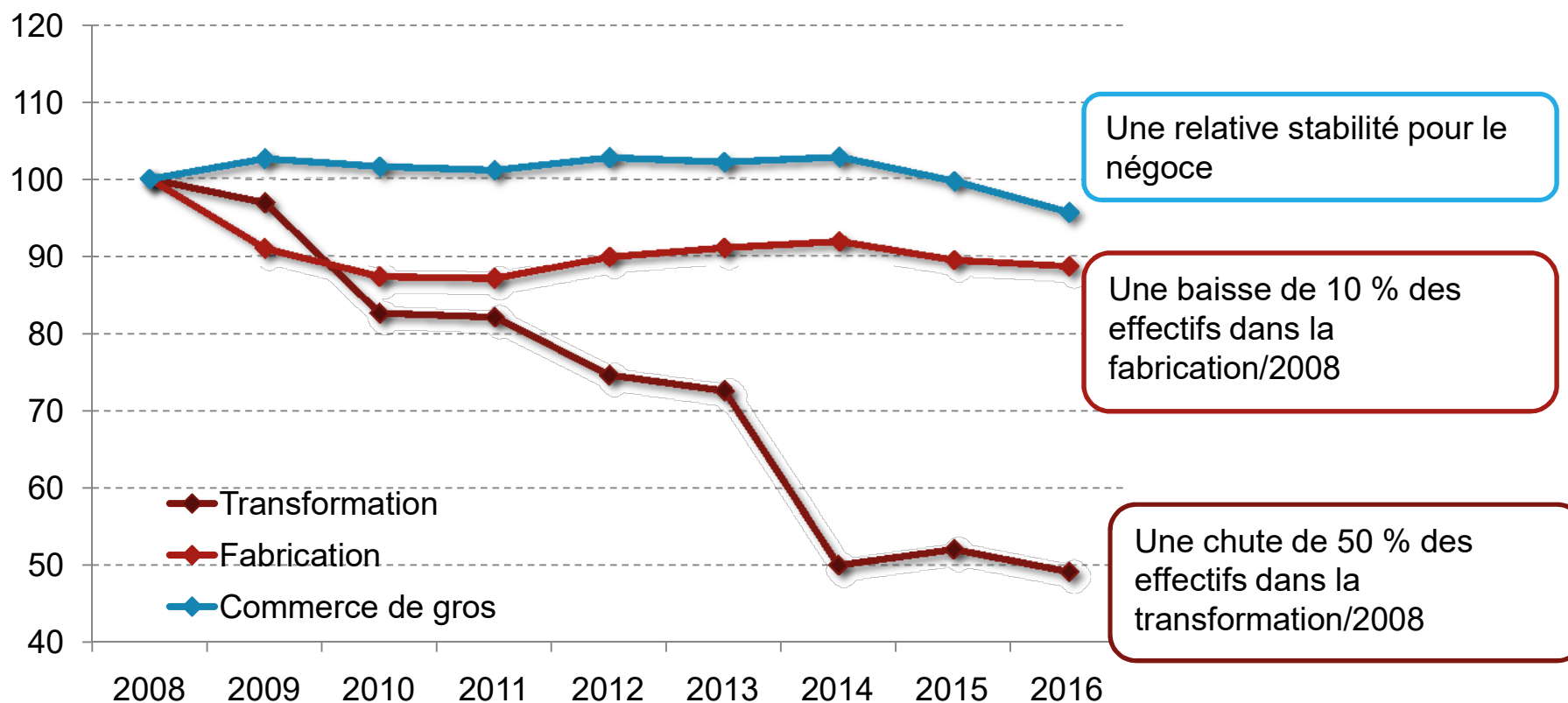


Une diminution des emplois en amont due à la baisse des effectifs dans l'activité de fabrication.

- **Les différentes activités de l'amont ne participent pas de la même manière à la baisse de l'emploi.**
 - L'alimentation animale connaît la baisse la plus importante avec une diminution **de plus de la moitié de ses effectifs** depuis 2008. En revanche cette baisse ne compte que pour **30 % dans la baisse totale** des effectifs de l'amont
 - Malgré une baisse moins importante de l'ordre de 11 %, **c'est la fabrication (d'agroéquipements et d'agrochimie)** qui, de par son importance, cause plus de **la moitié de la baisse totale de l'amont.**
- **Des évolutions diverses au sein de la fabrication**
 - La fabrication de machines agricoles et forestières connaît la plus forte diminution avec une chute de 13 % de de ses effectifs depuis 2008 .
 - A noter : la fabrication de pesticides enregistre une hausse (+13 %) mais son poids dans l'emploi total est trop faible pour inverser la tendance négative.

Une chute de l'emploi particulièrement marquée dans le secteur de la transformation

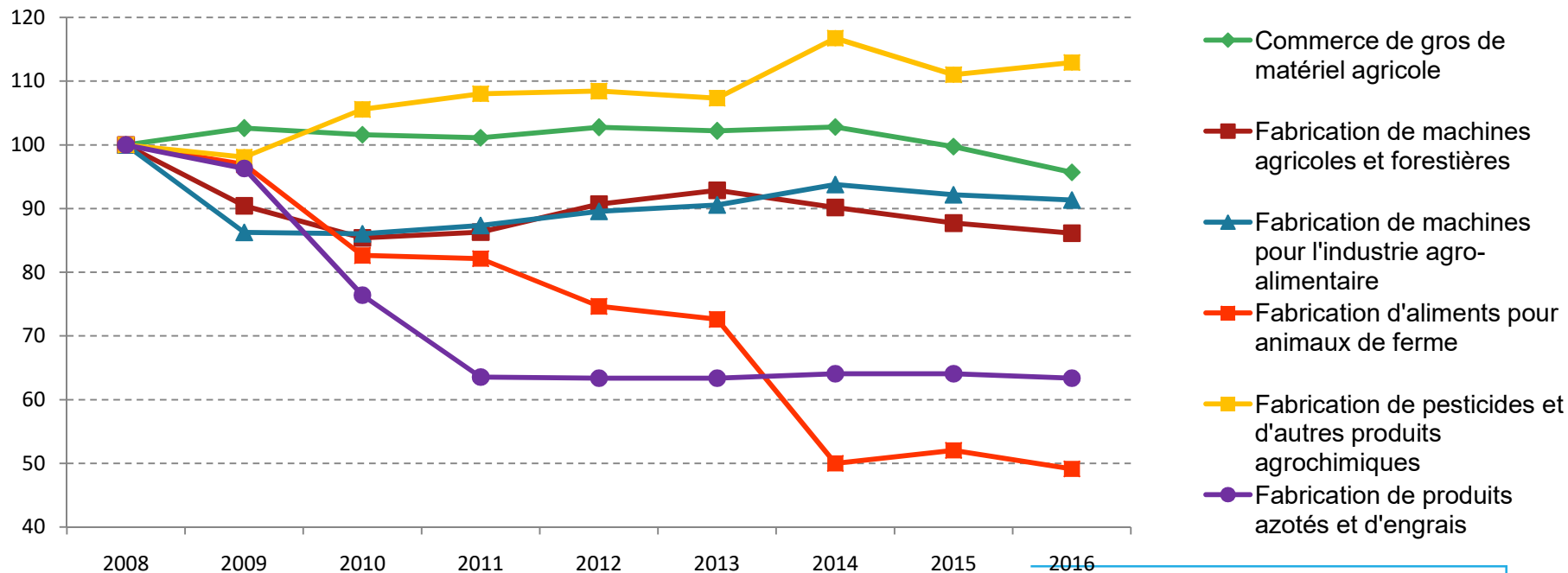
Evolution des effectifs des différentes activités de l'amont (base 100 en 2008)



Sources : ACOSS 2016, traitement CA HDF.

Des évolutions contrastées selon les activités

Evolution des effectifs des différentes activités de l'amont (base 100 en 2008)



Evolution par rapport à 2008

	établissements	effectifs
Commerce de gros de matériel agricole	- 4%	- 4%
Fabrication de machines agricoles et forestières	- 14%	- 14%
Fabrication de machines pour l'industrie agro-alimentaire	- 30%	- 9%
Fabrication d'aliments pour animaux de ferme	- 41%	- 51%
Fabrication de pesticides et d'autres produits agrochimiques	- 20%	+ 13%
Fabrication de produits azotés et d'engrais	- 23%	- 37%

Sources : ACOSS 2016, traitement CA HDF.

CHAPITRE 2

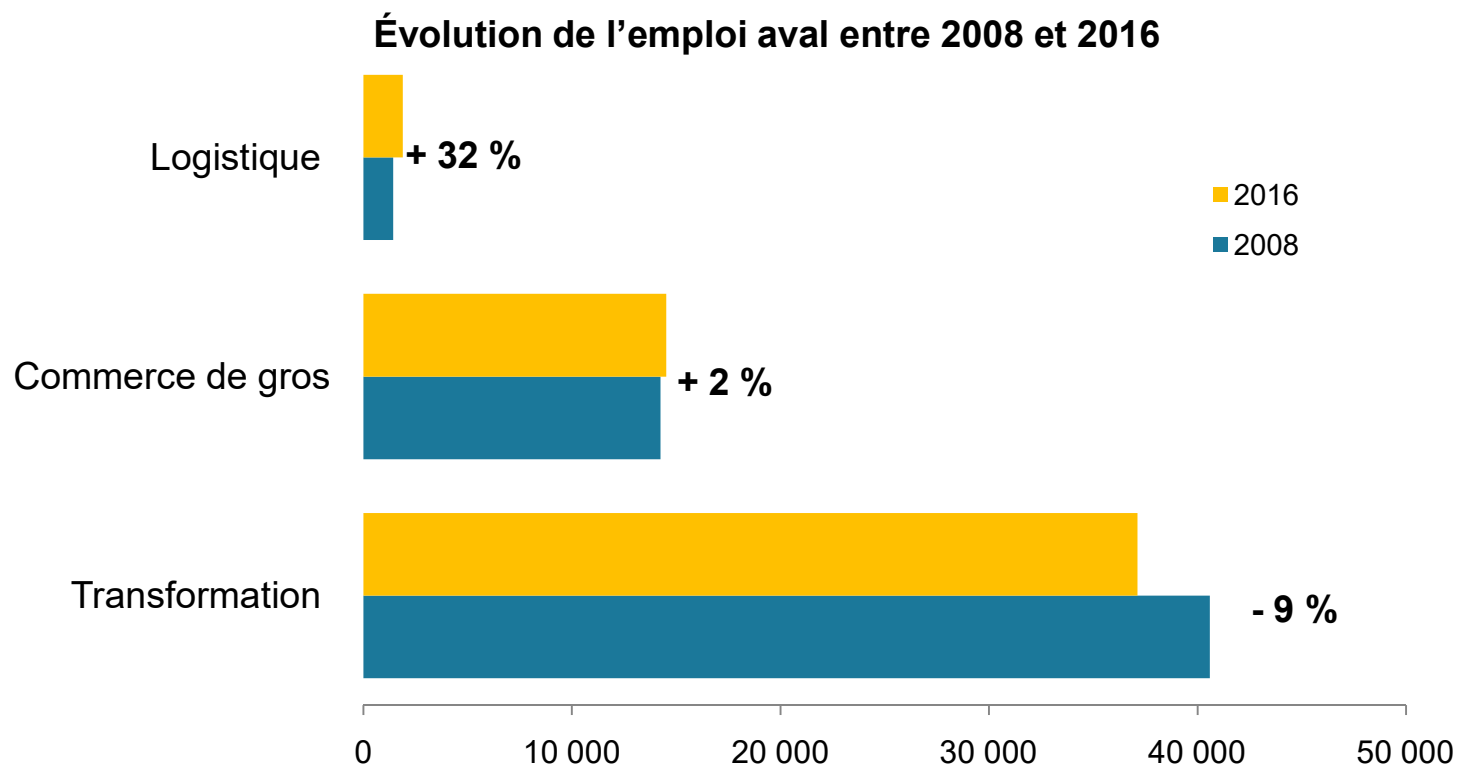
Les principales évolutions régionales de la sphère agricole (2008-2015)

Aval : Une baisse de 5 % des effectifs



La baisse en aval depuis 2008 est due en totalité à la baisse des emplois dans la transformation

Alors que les effectifs dans le commerce et la logistique augmentent



Sources : ACOSS 2016, traitement CA HDF.

Une baisse continue des effectifs des IAA depuis 2011 vs. une hausse pour le commerce de gros et de la logistique



Toutes les principales filières des IAA sont en baisse sauf la transformation de « **Céréales-boul. et biscuits** » qui augmente de **9 %**.



Les filières des IAA les plus touchées par des **baisses d'effectifs depuis 2008** sont :

- La transformation de **sucre et confiserie** avec - 20 % d'effectifs
- La transformation de **produits laitiers** avec - 16 % des effectifs
- La transformation de **viandes** avec - 15 %



- **Même si ils sont minoritaires dans l'aval**, les effectifs logistiques sont en hausse (+32 % depuis 2008)

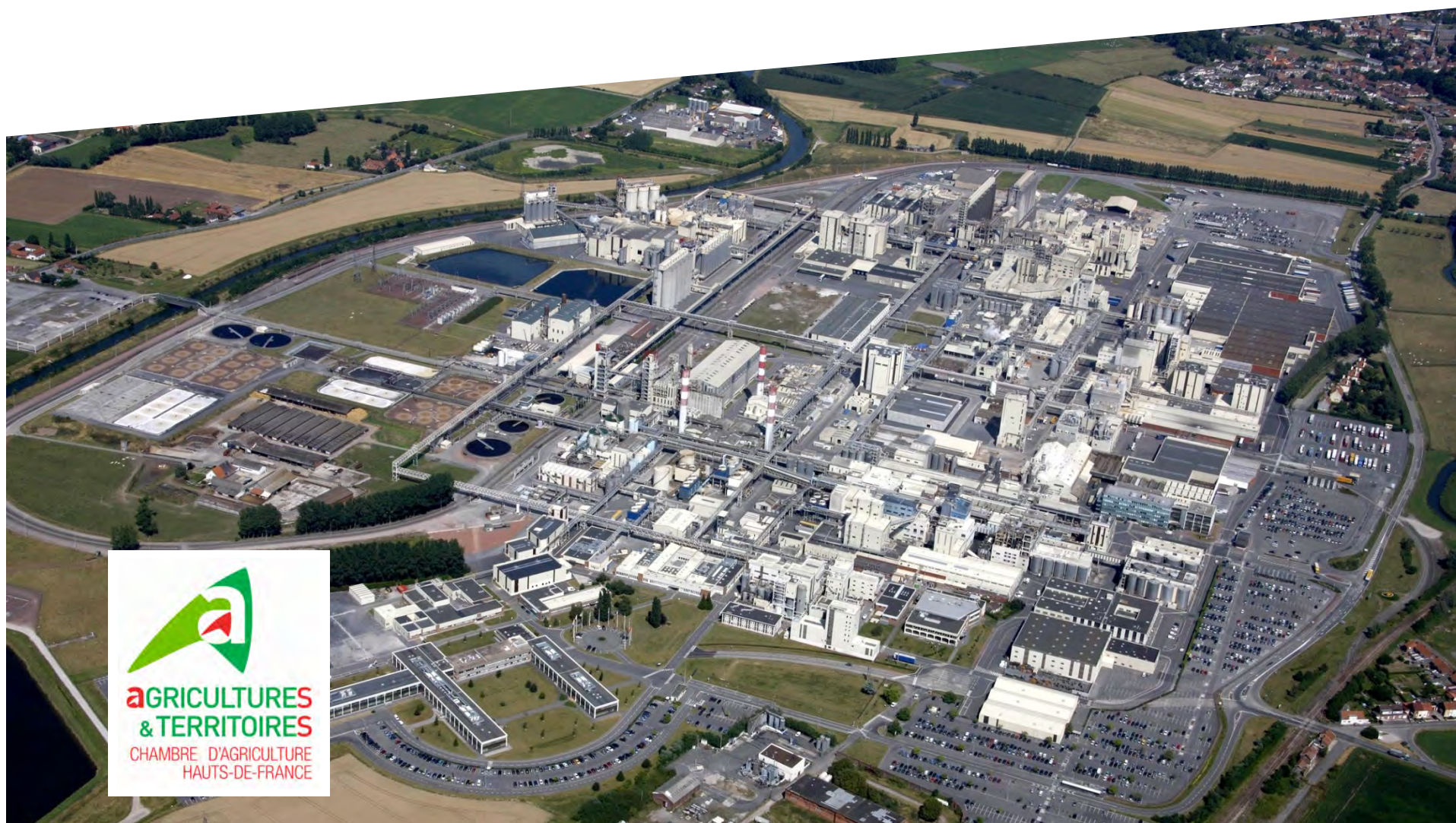
- **Les emplois dans le commerce de gros sont en augmentation** grâce, notamment, à la multiplication par deux des effectifs des centrales d'achat alimentaires depuis 2008 et de ceux du commerce de gros de produits à base de viande.



Cependant **le commerce de céréales, de semences et d'alimentation connaît une baisse de 11 %** par rapport à 2008.

CHAPITRE 3

L'emploi agricole direct et indirect par département : spécificités et évolutions

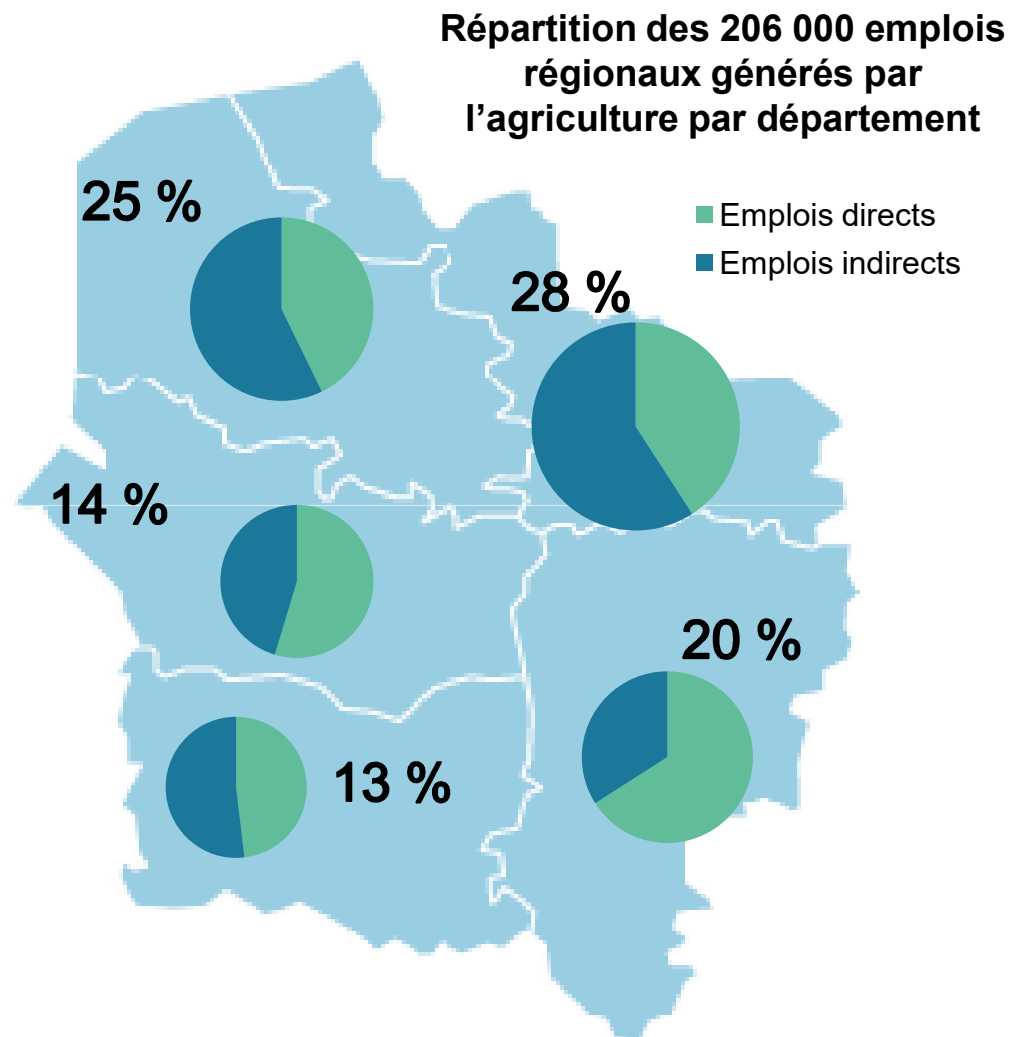


L'agriculture : un secteur clé pour l'emploi départemental

- **L'emploi agricole ne représente que 6 % de l'emploi total pour le département du Nord.** Or ces 6 % représentent 28 % du total de l'emploi agricole régional.
- **A l'inverse, dans l'Aisne, l'agriculture emploie directement ou indirectement plus d'un travailleur sur 4** alors que le département ne représente que 20 % du total de l'emploi agricole régional.
- **Le versant Nord de la région se caractérise par une importance de l'emploi indirect** due à la forte implantation des industries agroalimentaires sur le territoire
- **Inversement, le versant Sud concentre, en proportion, davantage d'emplois directs.**

Des profils départementaux différents

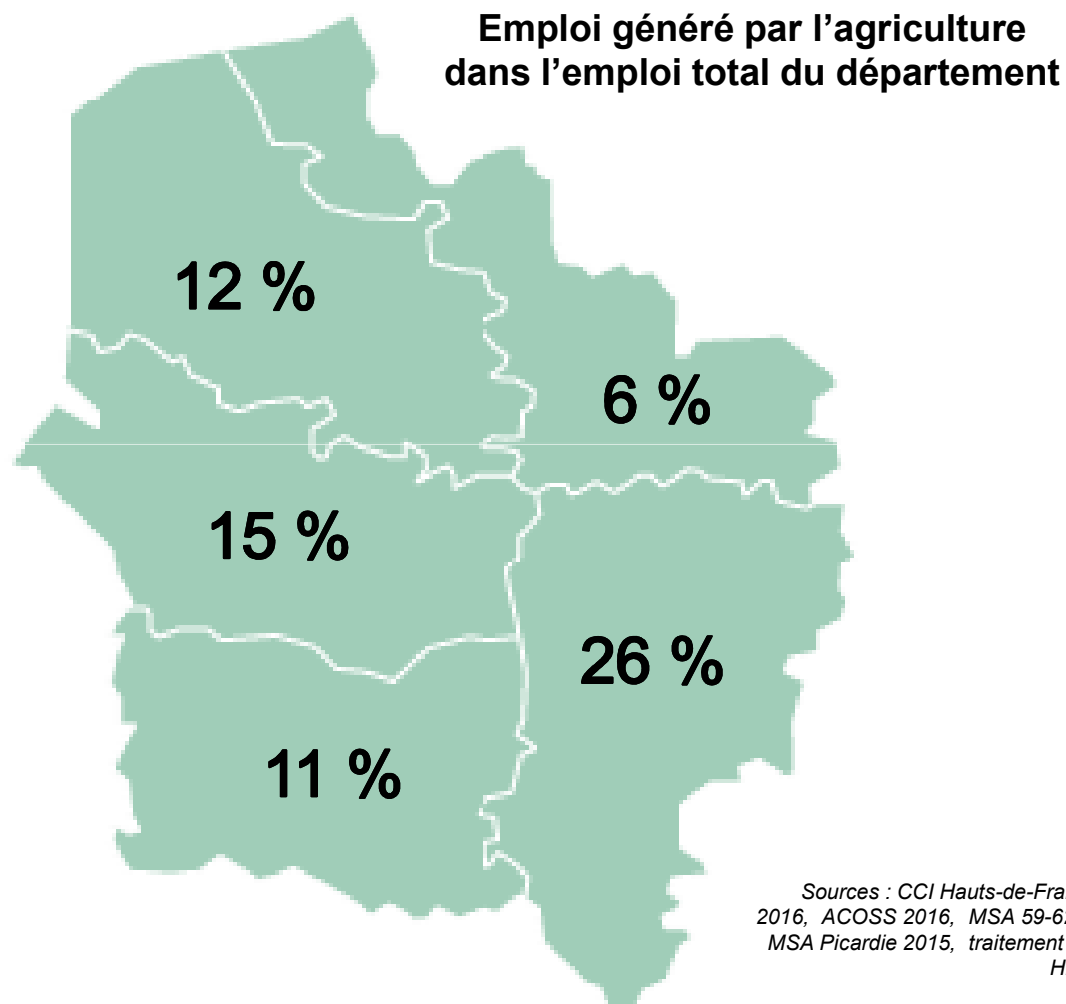
- **Le Nord**, 1^{er} département en nombre d'emplois totaux
- **L'Aisne**, 1^{er} département pour la part de l'emploi agricole direct
- Une plus forte présence des emplois indirects dans le Nord et le Pas-de-Calais



Sources : CCI Hauts-de-France 2016, ACOSS 2016, MSA 59-62 et MSA Picardie 2015, traitement CA HDF.

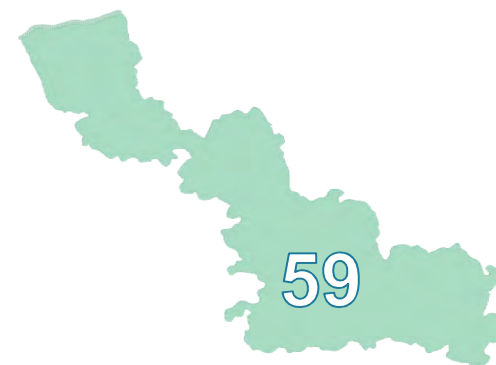
Une spécialisation agricole et agroalimentaire plus ou moins prononcée selon les départements

- Plus d'**1 emploi sur 4 du département de l'Aisne** se concentre dans la sphère agricole.
- Par contre, dans le Nord, les emplois de la sphère agricole ne représente que 6 % du total de l'emploi départemental
 - Du fait d'un nombre important d'emplois dans d'autres secteurs



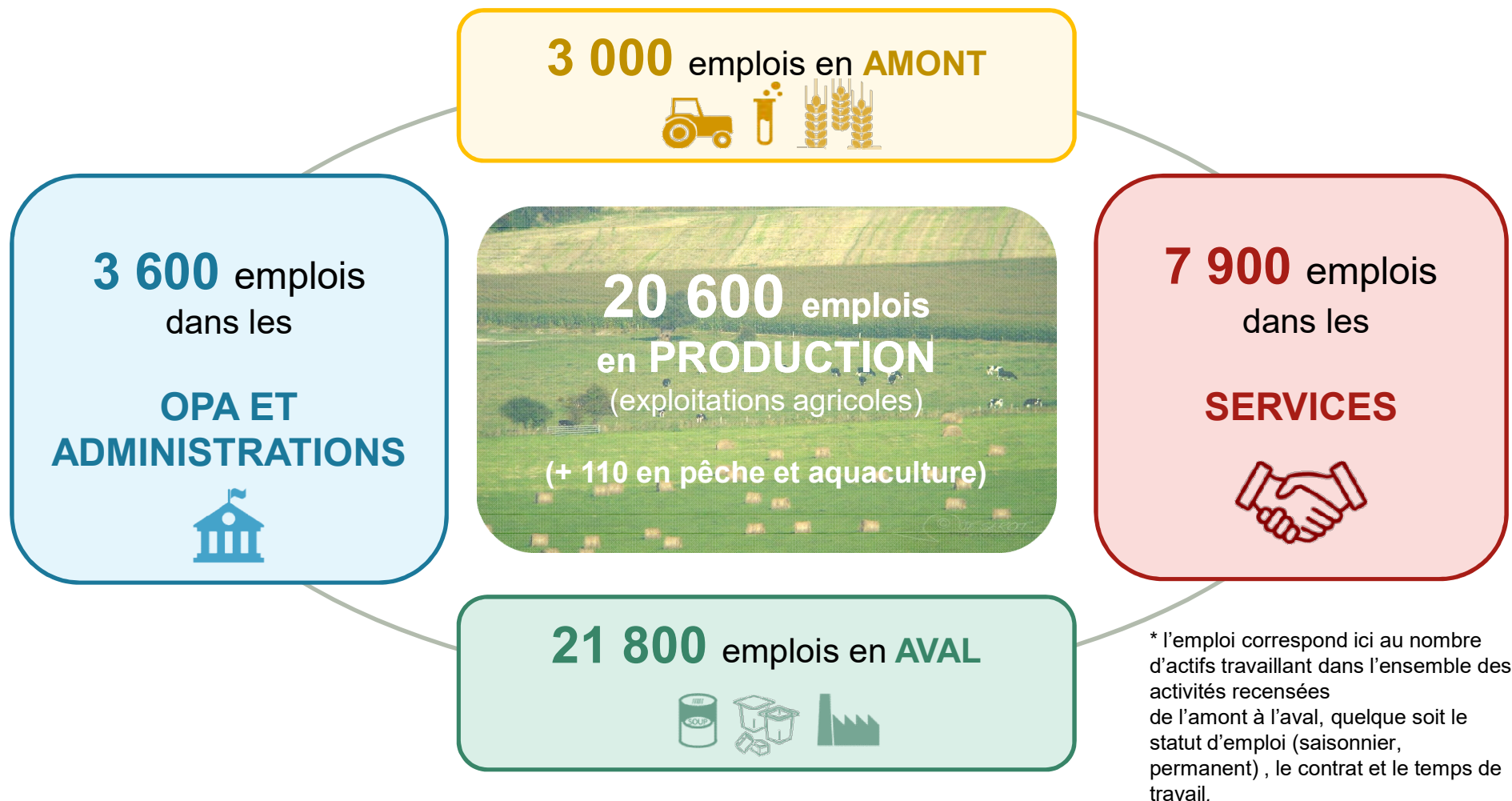
CHAPITRE 3 : L'emploi par département : spécificités et évolution

Le Nord : le 1^{er} employeur en nombre d'emplois totaux

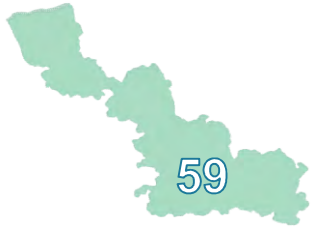




57 000 emplois* directs et indirects



Sources : Fichier agroalimentaire partenarial Hauts-de-France CCI-Agroé-Chambre d'agriculture 2016, ACOSS 2016, MSA 59-62 et MSA Picardie 2015, traitements Chambre d'agriculture Hauts-de-France

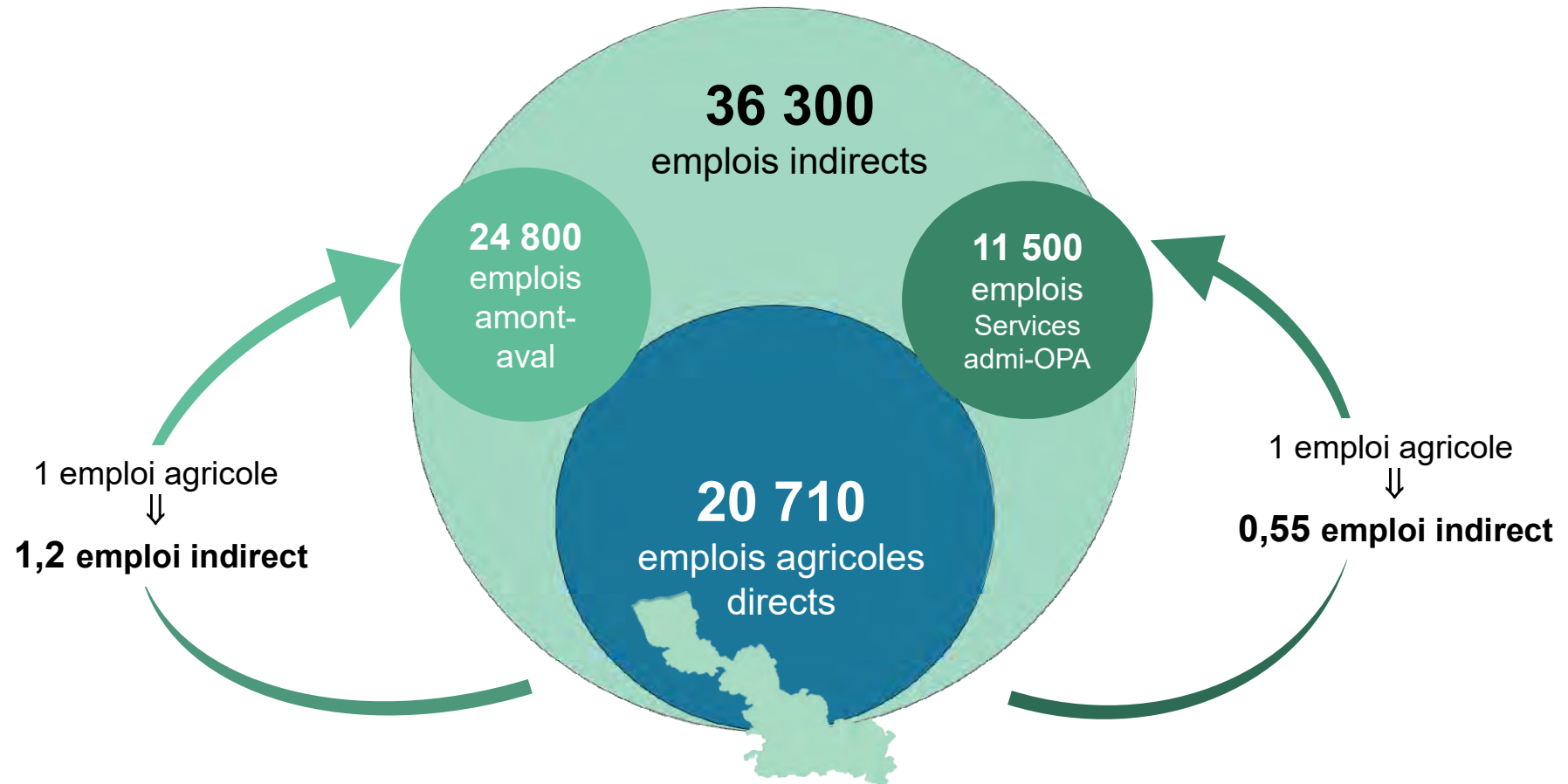


6 % de l'emploi départemental dépend de la filière agricole

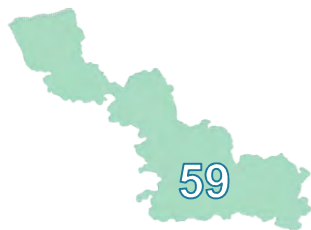
- **Les 5 200 exploitations du Nord génèrent 57 000 emplois de l'amont à l'aval**
 - 20 600 emplois directs dans les exploitations agricoles (+ 110 dans la pêche et l'aquaculture)
 - 36 300 emplois indirects dans les activités amont, aval, services et administrations (machinisme, R&D, transformation, négoce, services, logistiques...)
- **1 emploi agricole direct génère 1,75 emploi indirect** dans les activités de l'amont jusqu'à l'aval
- **1 exploitation agricole génère l'emploi de 10,8 actifs directs et indirects**
- **Le Nord, 1^{er} département en nombre d'emplois totaux**
 - Principalement du fait de la forte densité de population et de la présence d'industries agroalimentaires de taille importante
 - D'où la forte représentation des emplois indirects dans ce département
- **Un emploi agricole salarié important**
 - De par la spécialisation du département dans des activités productives intensives en main d'œuvre (Lait, Maraîchage, Horticulture)



1 emploi agricole génère 1,75 emploi indirect



Sources : CCI Hauts-de-France 2016, ACOSS 2016, MSA 59-62 2015, traitement CA HDF.



Une exploitation agricole régionale génère en moyenne l'emploi de 10,8 actifs

1 exploitation agricole = 10,8 emplois*

3,9 emplois sur l'exploitation



dont

2 emplois permanents sur l'exploitation

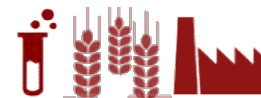
dont

1,4 emploi non-salarié

2,5 emplois salariés

6,9 emplois indirects

dont



4,7 emplois en amont-aval

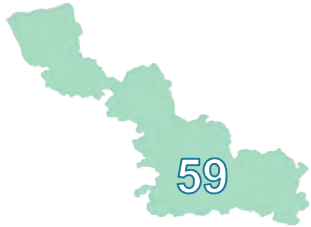


2,2 emplois dans services, administration et OPA

* en moyenne

Note : l'emploi correspond ici au nombre d'actifs travaillant dans l'ensemble des activités recensées de l'amont à l'aval, quelque soit le statut d'emploi, le contrat et le temps de travail.

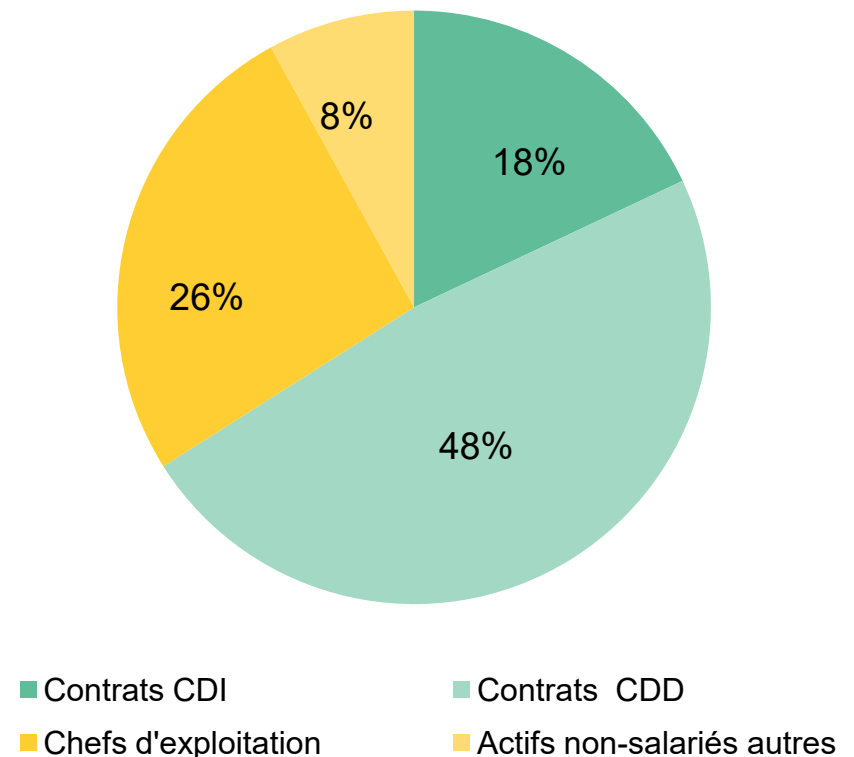
Sources : Fichier agroalimentaire partenarial Hauts-de-France CCI-Agroé-Chambre d'agriculture 2016, ACOSS 2016, MSA 59-62 et MSA Picardie 2015, traitements Chambre d'agriculture Hauts-de-France



66 % des emplois agricoles concernent des contrats salariés

- **6 700 chefs d'exploitations (CE)**
 - soit 1/4 des emplois directs agricoles
- **13 200 salariés**
 - soit 16 000 contrats salariés
 - soit 5 000 ETP (emplois équivalent temps plein)
- **Plus d'1 contrat agricole sur 2 est un CDD** (contrat à durée déterminée)
 - dont 70 % durent moins de 6 mois

Emplois agricoles par type de contrat en 2015



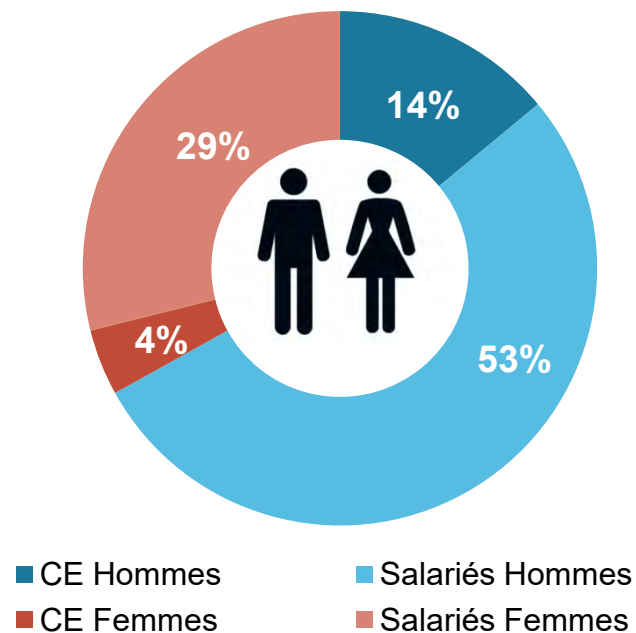
CE : Chef d'exploitation
Sources: MSA 59-62 et MSA-Picardie 2015, traitement CA HDF.



3 actifs agricoles sur 4 sont des hommes

- 1 actif agricole **sur 4** est une femme
 - C'est seulement dans les champignonnières et l'élevage de petits animaux que le nombre de femmes est supérieur au nombre d'hommes
- 1 chef d'exploitation **sur 5** est une femme

Population agricole salariée et non-salariée par genre



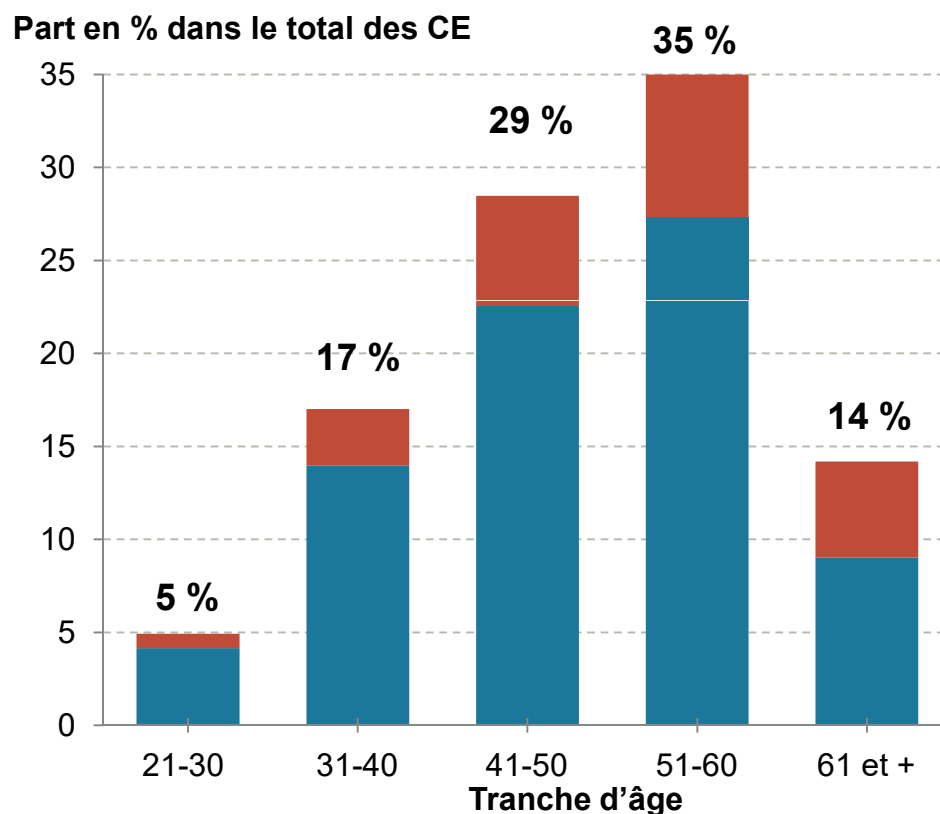
Sources: MSA 59-62 et MSA-Picardie 2015, traitement CA HDF.



3 chefs d'exploitation sur 4 ont plus de 41 ans

- **50 %** des chefs d'exploitations ont plus de 51 ans
- **Une proportion encore plus marquée chez les femmes**
 - 58 % de chefs d'exploitation femmes ont plus de 51 ans
- **22 %** des chefs d'exploitation ont moins de 40 ans

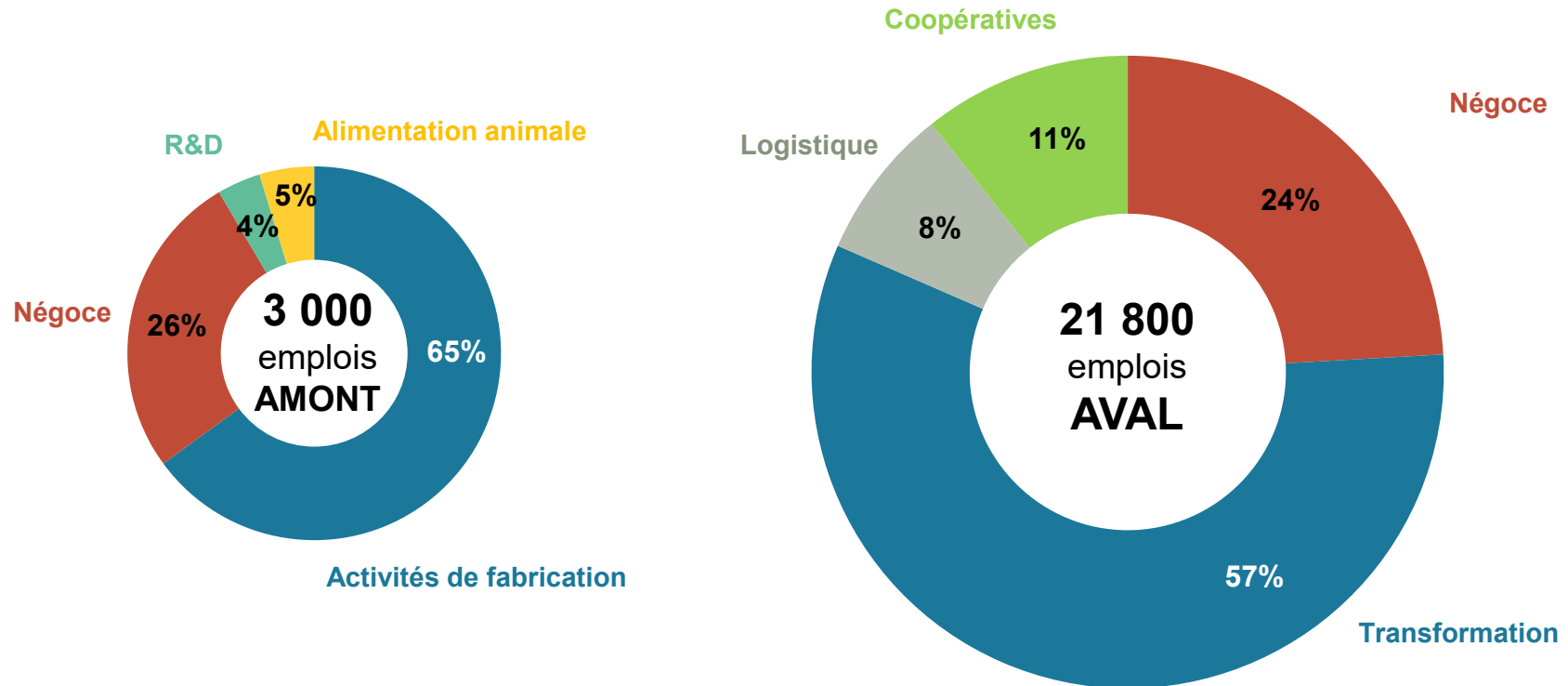
Chefs d'exploitation par genre et tranches d'âge en 2015



Sources : MSA 59-62 et MSA Picardie, 2015, traitement CA HDF.



60 % des salariés de l'amont et de l'aval travaillent dans la fabrication ou la transformation



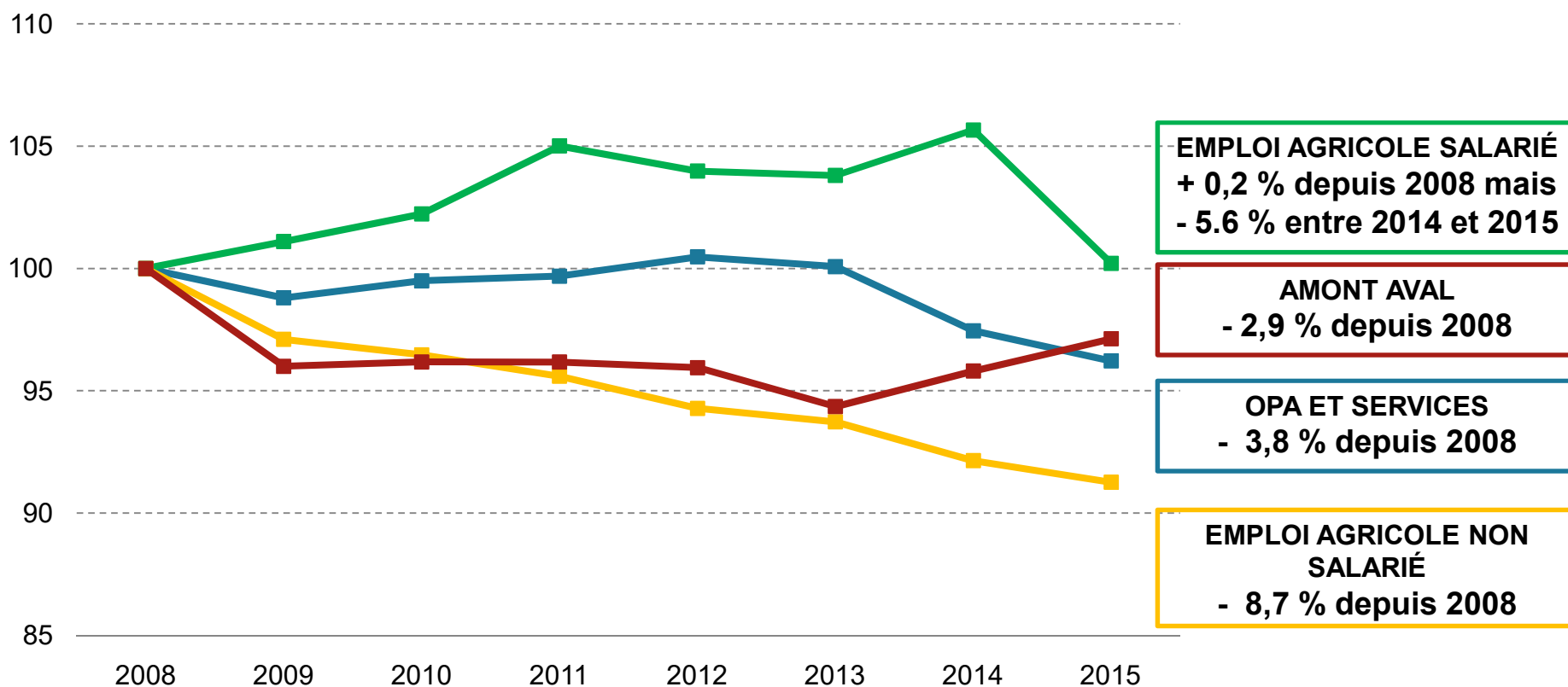
Emploi de l'amont et de l'aval par activité

Sources : CCI Hauts-de-France 2016, ACOSS 2016, MSA 59-62 et MSA Picardie 2015, traitement CA HDF.



Une baisse de 3,8 % par rapport à 2008, limitée par la relative stabilité de l'emploi agricole salarié

Évolution des effectifs en Base 100 en 2008

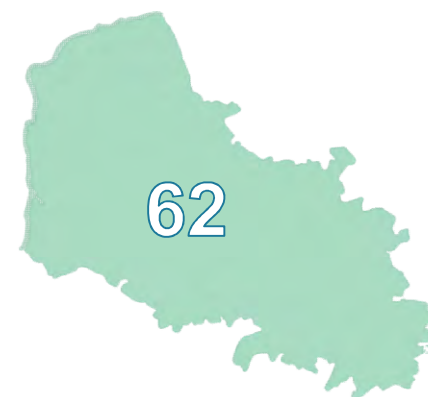


Sources : CCI Hauts-de-France 2016, ACOSS 2016, MSA 59-62 2015, traitement CA HDF.

CHAPITRE 3 :

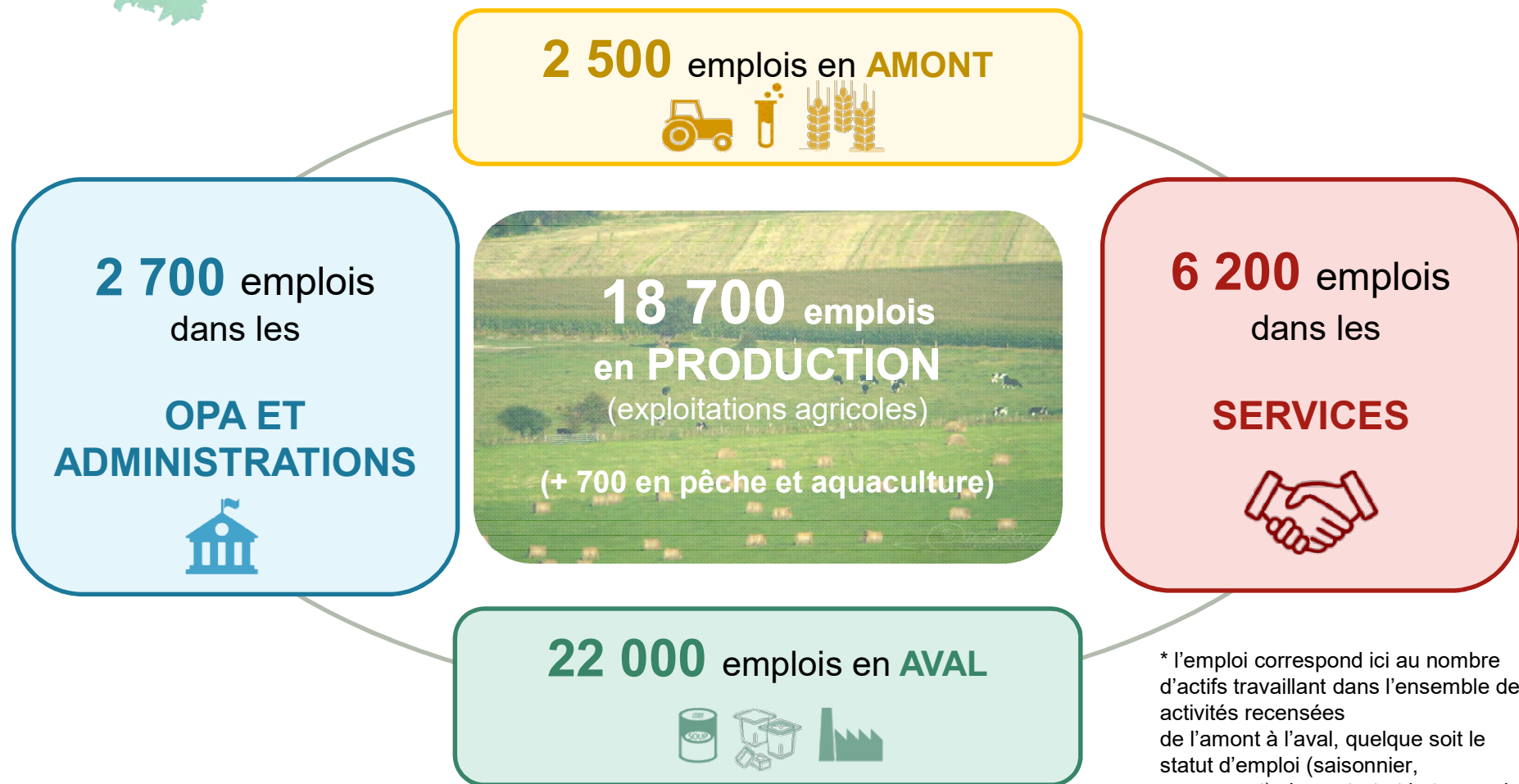
L'emploi par départements : spécificités et évolution

**Le Pas-de-Calais : 1 emploi direct
génère 1,8 emploi indirect**





Plus de 52 000 emplois* directs et indirects



* l'emploi correspond ici au nombre d'actifs travaillant dans l'ensemble des activités recensées de l'amont à l'aval, quelque soit le statut d'emploi (saisonnier, permanent) , le contrat et le temps de travail.

Sources : Fichier agroalimentaire partenarial Hauts-de-France CCI-Agroé-Chambre d'agriculture 2016, ACOSS 2016, MSA 59-62 et MSA Picardie 2015, traitements Chambre d'agriculture Hauts-de-France

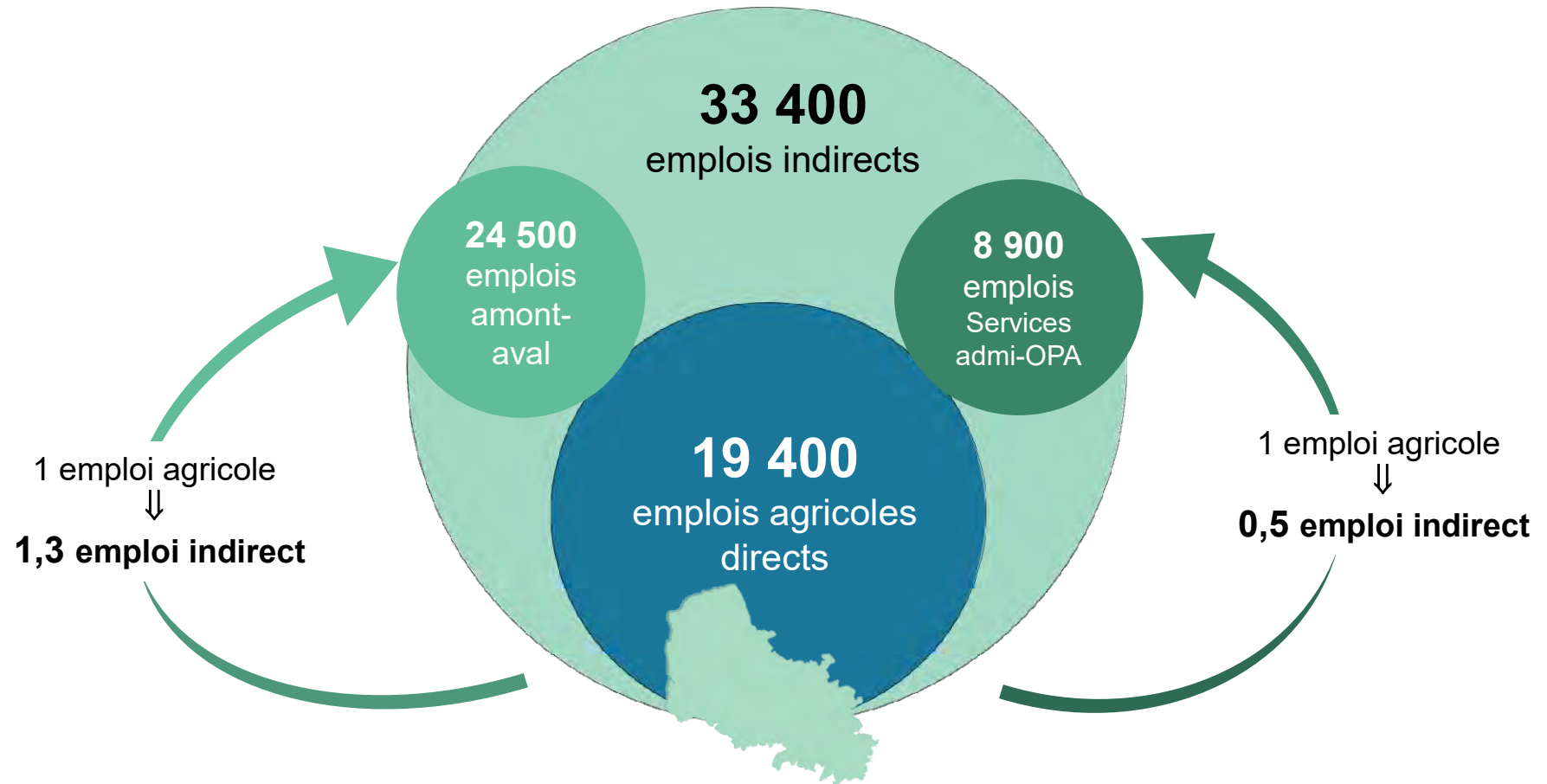


12 % de l'emploi départemental dépendent de la filière agricole

- **Les 5 600 exploitations génèrent 52 800 emplois de l'amont à l'aval**
 - 18 700 emplois directs dans les exploitations agricoles (+ 700 en pêche et aquaculture)
 - 33 400 emplois indirects dans les activités amont, aval, services et administrations (machinisme, R&D, transformation, négoce, services, logistiques...)
- **Le Pas-de-Calais, 2^{ème} département en nombre d'emplois totaux**
 - Principalement du fait de la forte densité de population et de la présence d'industries agroalimentaires de taille importante
 - L'emploi généré par l'agriculture et la pêche représente une part importante de l'emploi agricole direct et indirect de la région (environ 25 %) notamment grâce au secteur de la pêche.
- **Un emploi agricole en hausse**
 - Principalement dû à une hausse du nombre de CDI alors que les CDD sont en baisse depuis 2008



1 emploi agricole génère 1,8 emploi indirect



Sources : CCI Hauts-de-France 2016, ACOSS 2016, MSA 59-62 2015, traitement CA HDF.



Une exploitation agricole régionale génère en moyenne l'emploi de 9,3 actifs

1 exploitation agricole = 9,3 emploi*

3,4 emplois sur l'exploitation



dont

dont

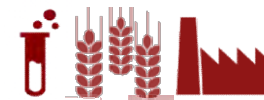
2 emplois permanents sur l'exploitation

1,4 emploi non-salarié

2 emplois salariés

5,9 emplois indirects

dont



4,3 emplois en amont-aval



1,6 emplois dans services, administration et OPA

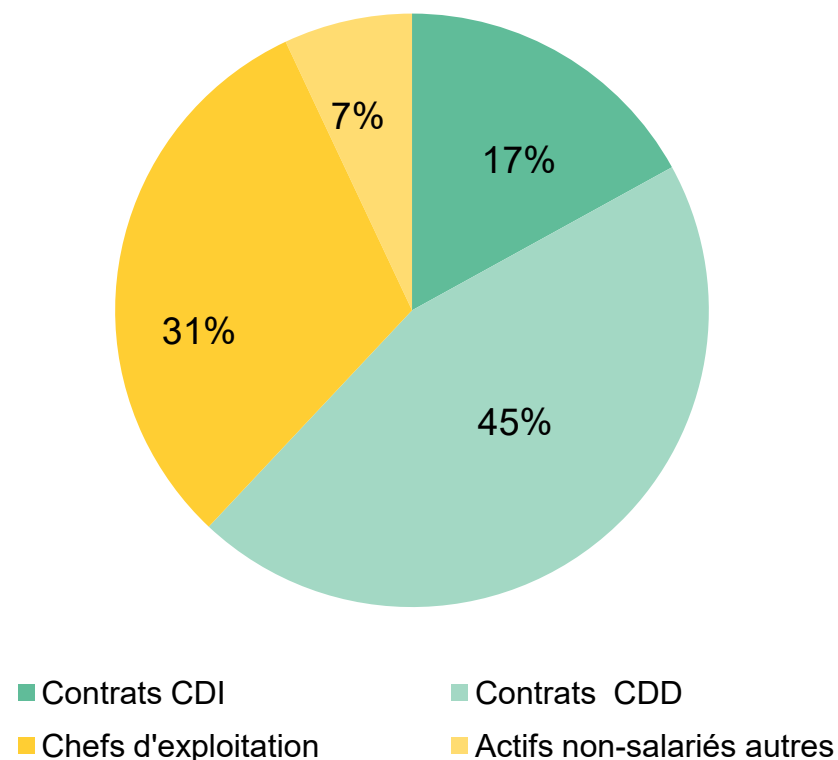
* en moyenne
Note : l'emploi correspond ici au nombre d'actifs travaillant dans l'ensemble des activités recensées de l'amont à l'aval, quelque soit le statut d'emploi, le contrat et le temps de travail.
Sources : Fichier agroalimentaire partenarial Hauts-de-France CCI-Agroé-Chambre d'agriculture 2016, ACOSS 2016, MSA 59-62 et MSA Picardie 2015, traitements Chambre d'agriculture Hauts-de-France



Plus de 60 % des emplois agricoles concernent des contrats salariés

- **7 300 chefs d'exploitations (CE)**
 - soit 1/3 des emplois directs agricoles
- **10 000 salariés**
 - soit 12 700 contrats salariés
 - soit 3 700 ETP (emplois équivalent temps plein)
- **Un peu moins d'1 contrat agricole sur 2 est un CDD** (contrat à durée déterminée)
 - dont 30 % durent moins de 1 mois

Emplois agricoles par type de contrat en 2015



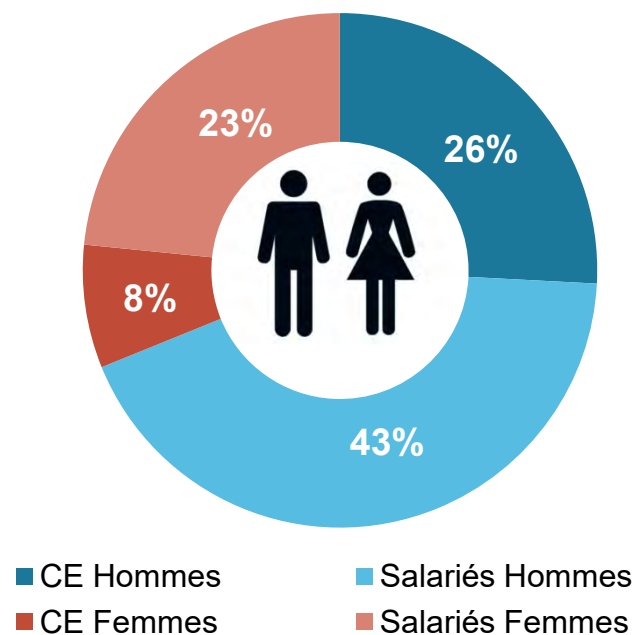
CE : Chef d'exploitation
Sources: MSA 59-62 et MSA-Picardie 2015, traitement CA HDF.



3 actifs agricoles sur 4 sont des hommes

- Près d'1 chef d'exploitation sur 4 est une femme

Population agricole salariée et non-salariée par genre



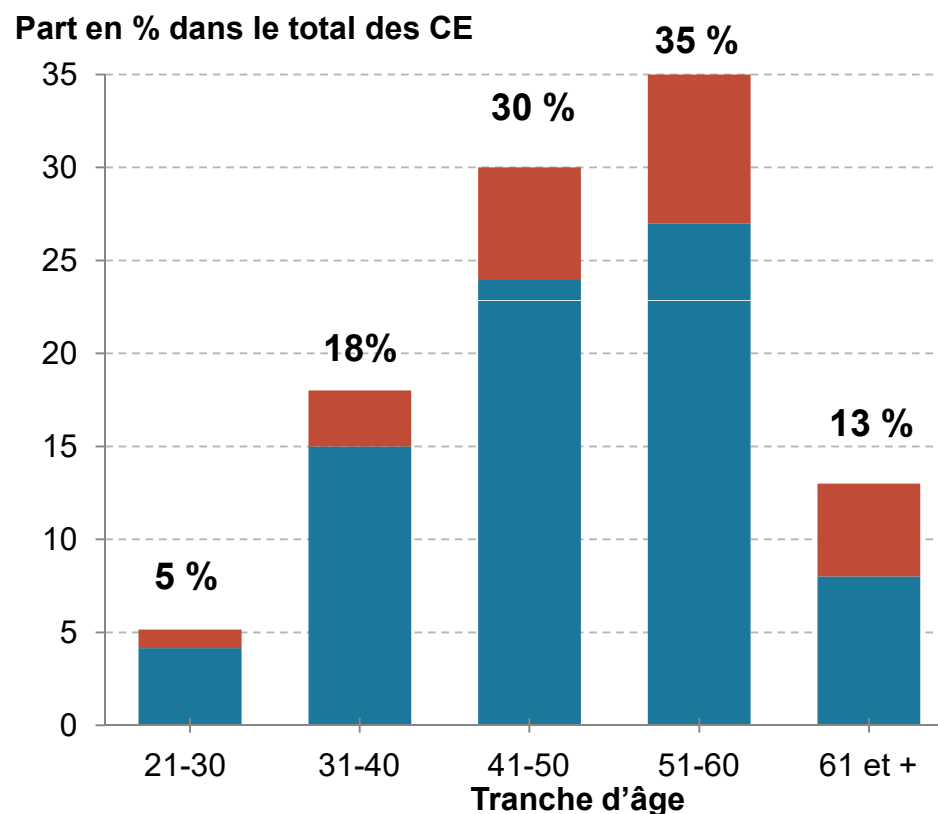
Sources: MSA 59-62 et MSA-Picardie 2015, traitement CA HDF.



3 chefs d'exploitation sur 4 ont plus de 41 ans

- **48 %** des chefs d'exploitations ont plus de 51 ans
- **Une proportion encore plus marquée chez les femmes**
 - 56 % des femmes chefs d'exploitation ont plus de 50 ans
- **23 %** des chefs d'exploitation ont moins de 40 ans

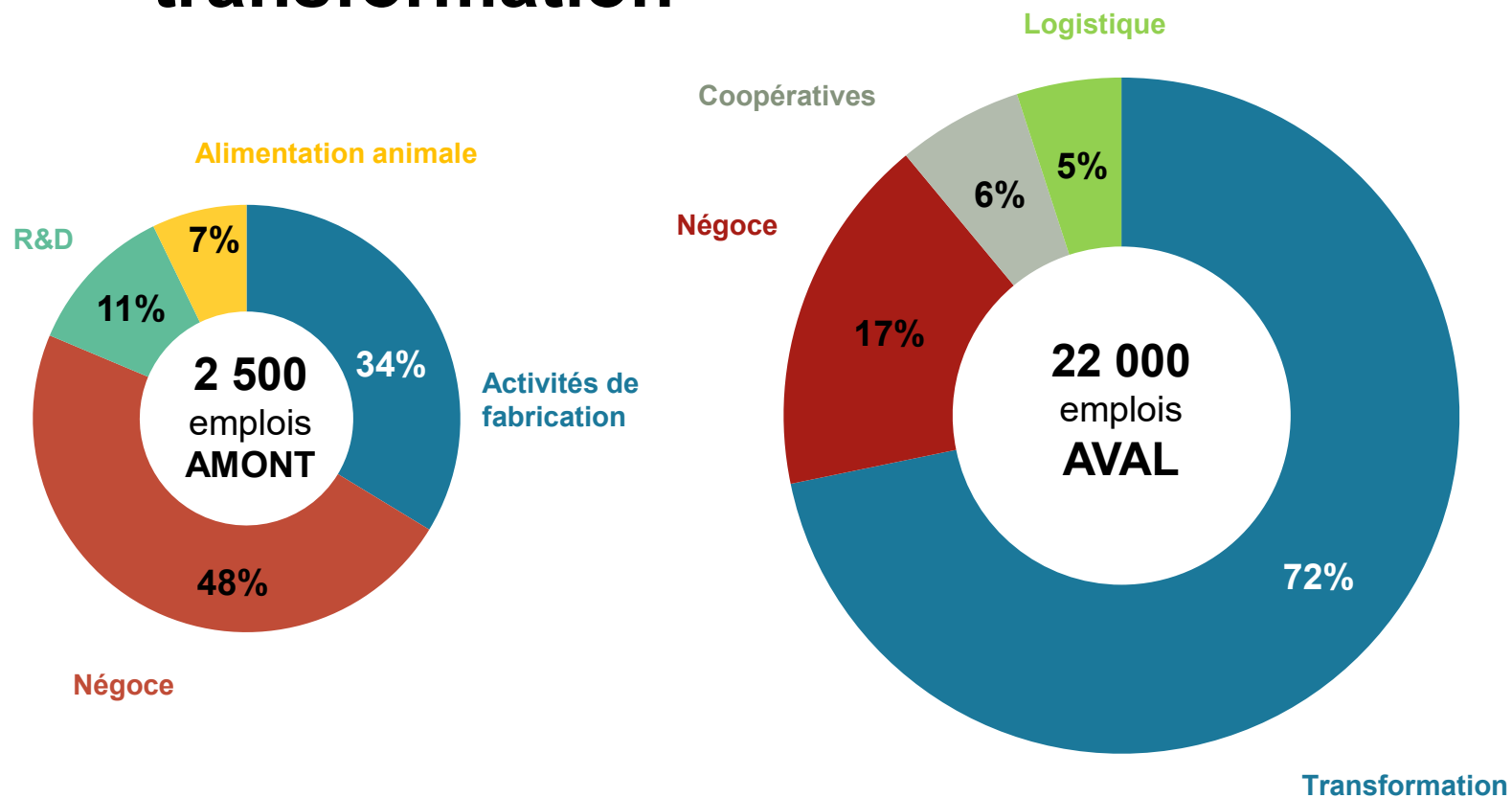
Chefs d'exploitation par genre et tranches d'âge en 2015



Sources : MSA 59-62 et MSA Picardie, 2015, traitement CA HDF.



65 % des salariés de l'amont et l'aval travaillent dans la fabrication ou la transformation



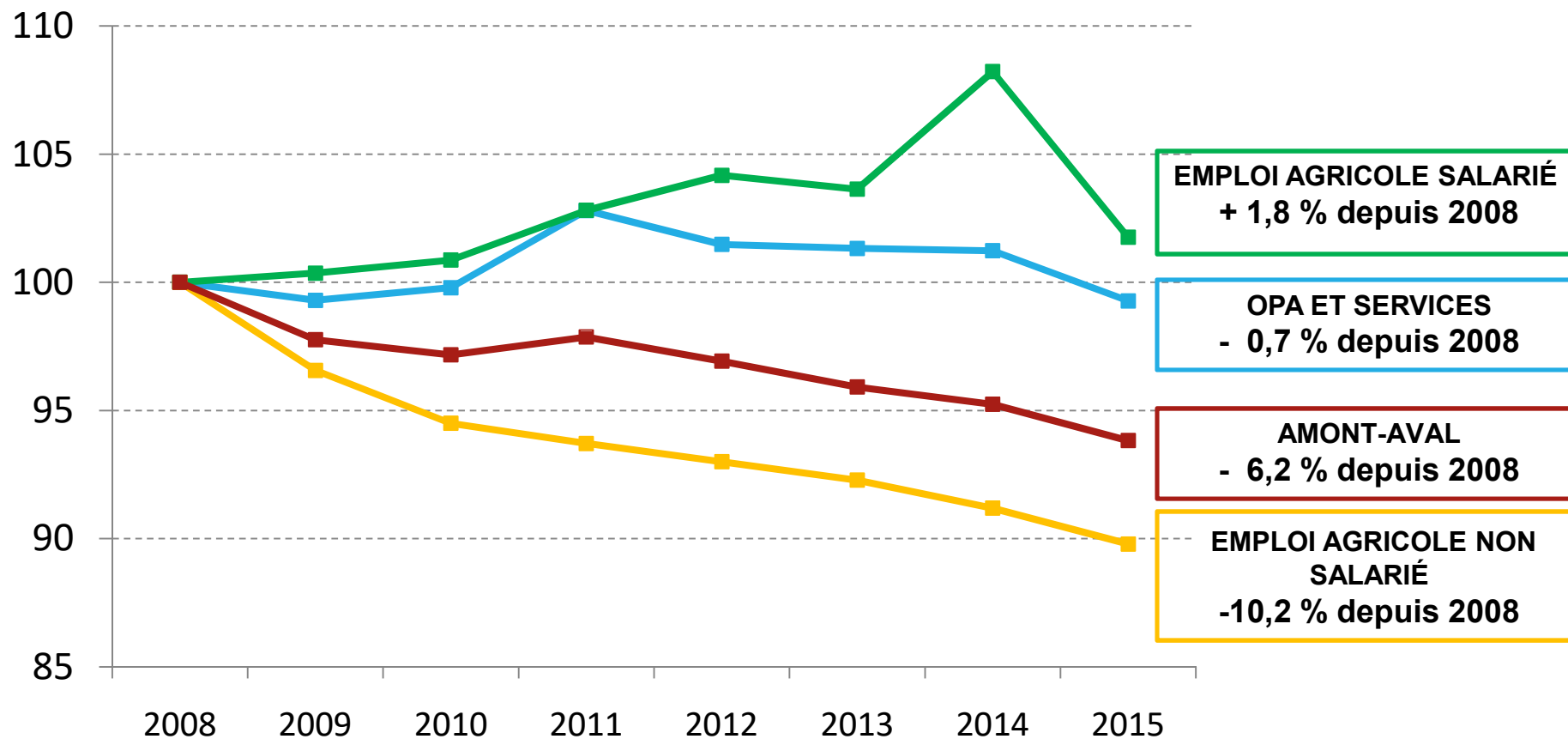
Emploi de l'amont et de l'aval par activité

Sources : CCI Hauts-de-France 2016, ACOSS 2016, MSA 59-62 et MSA Picardie 2015, traitement CA HDF.



L'emploi direct et indirect a globalement baissé de 5,3 %

Évolution des effectifs en Base 100 en 2008



Sources : CCI Hauts-de-France 2016, ACOSS 2016, MSA 59-62 2015, traitement CA HDF.

CHAPITRE 3 :

L'emploi par département : spécificités et évolution

L'Aisne : Le 1^{er} employeur pour l'emploi agricole direct





40 000 emplois* directs et indirects

1 400 emplois en **AMONT**



1 200 emplois
dans les
**OPA ET
ADMINISTRATIONS**



25 000 emplois
en **PRODUCTION**
(exploitations agricoles)
(+ 30 en pêche et aquaculture)

4 100 emplois
dans les
SERVICES



8 300 emplois en **AVAL**



* l'emploi correspond ici au nombre d'actifs travaillant dans l'ensemble des activités recensées de l'amont à l'aval, quelque soit le statut d'emploi (saisonnier, permanent), le contrat et le temps de travail.

Sources : Fichier agroalimentaire partenarial Hauts-de-France CCI-Agroé-Chambre d'agriculture 2016, ACOSS 2016, MSA 59-62 et MSA Picardie 2015, traitements Chambre d'agriculture Hauts-de-France

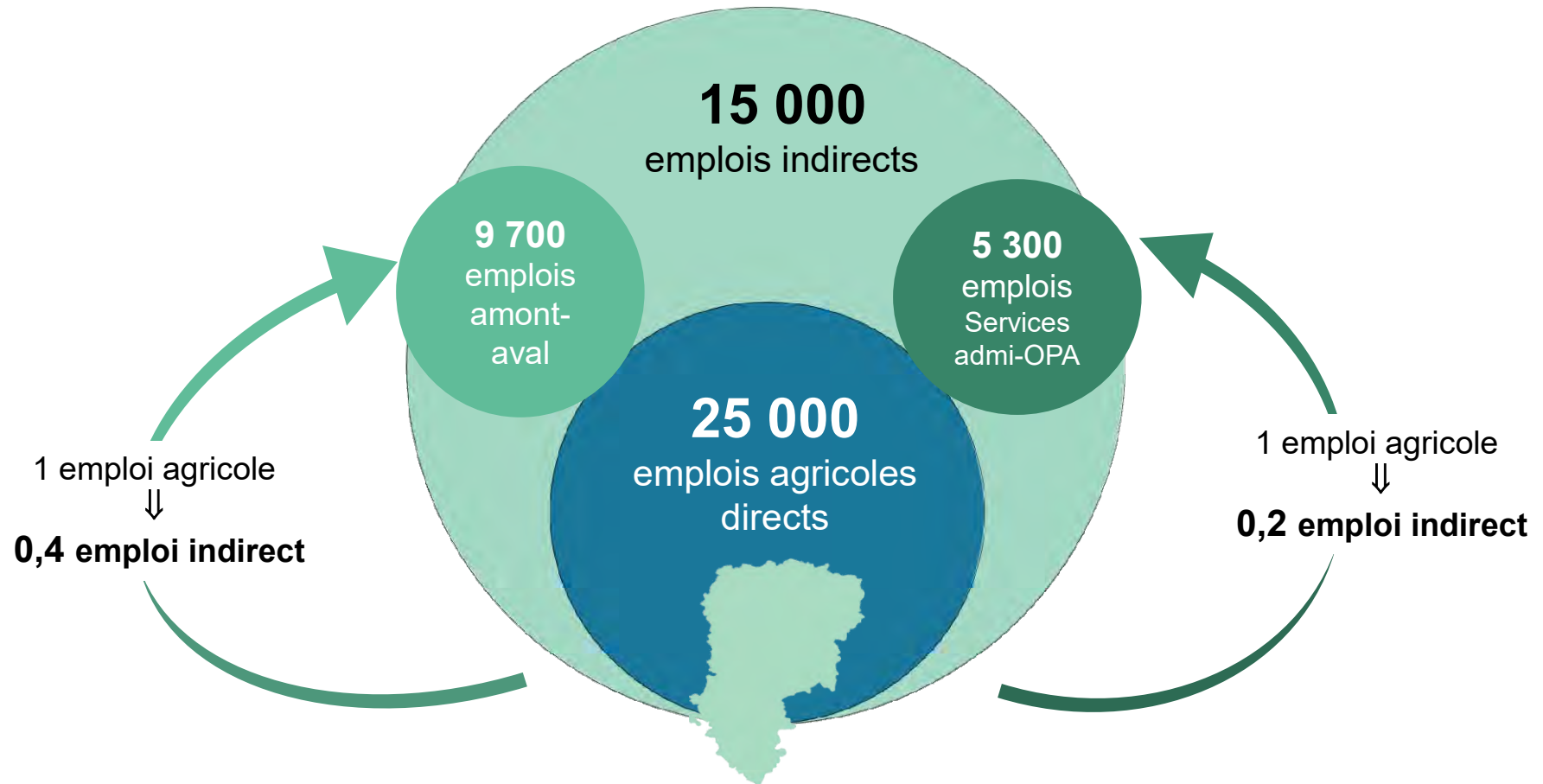


26 % de l'emploi départemental dépend de la filière agricole

- **Les 3 800 exploitations génèrent 40 000 emplois de l'amont à l'aval**
 - 25 000 emplois directs dans les exploitations agricoles (+ 30 en pêche et aquaculture)
 - 15 000 emplois indirects dans les activités (machinisme, R&D, transformation, négoce, services, logistiques...)
- **1 emploi agricole direct génère 0,6 emploi indirect**
- **1 exploitation agricole génère l'emploi 10,5 emplois directs et indirects**
- **L'Aisne est le 1^{er} département en nombre d'emplois agricoles**
 - Principalement du fait de la présence d'activité viticole importante, intensive en travail et main d'œuvre.
 - D'où la forte représentation des emplois directs dans ce département
 - L'emploi agricole de l'Aisne représente 20 % de l'emploi agricole régional et place le département en 3^{ème} position.
- **L'emploi agricole salarié et saisonnier est le plus important de la région**
 - de par la spécialisation du département dans des activités intensives en main d'œuvre comme la viticulture.



1 emploi agricole génère 0,6 emploi indirect



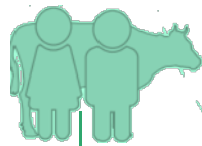
Sources : CCI Hauts-de-France 2016, ACOSS 2016, MSA 59-62 2015, traitement CA HDF.



Une exploitation agricole régionale génère en moyenne l'emploi de 10,5 actifs

1 exploitation agricole = 10,5 emploi*

6,6 emplois sur l'exploitation



dont

2 emplois permanents sur l'exploitation

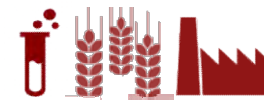
dont

1,4 emploi non-salarié

5,2 emplois salariés

3,9 emplois indirects

dont



2,5 emplois en amont-aval



1,4 emploi dans services, administration et OPA

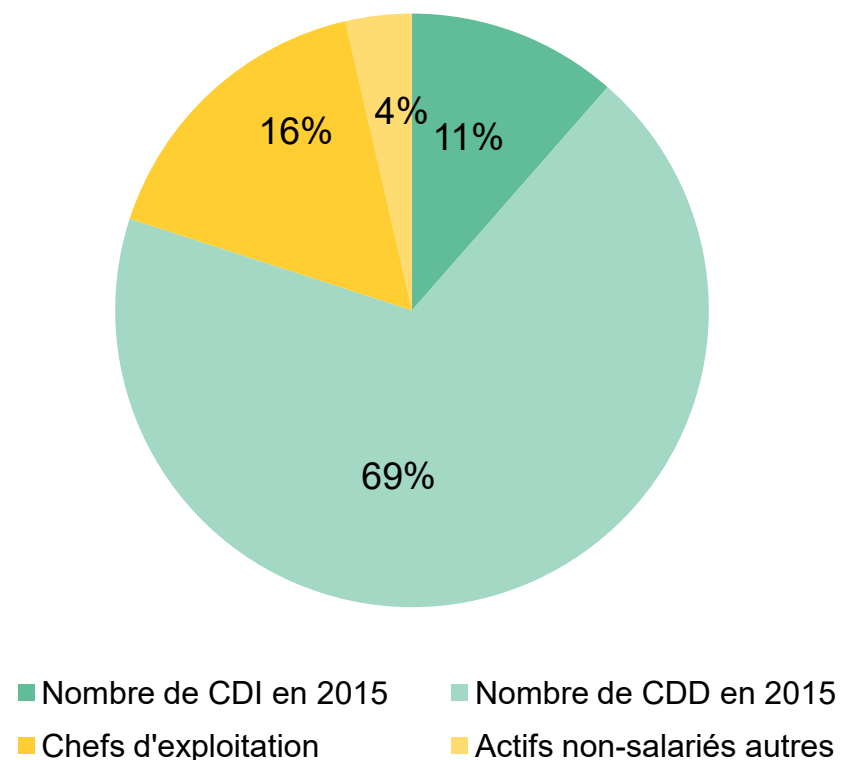
* en moyenne
Note : l'emploi correspond ici au nombre d'actifs travaillant dans l'ensemble des activités recensées de l'amont à l'aval, quelque soit le statut d'emploi, le contrat et le temps de travail.
Sources : Fichier agroalimentaire partenarial Hauts-de-France CCI-Agroé-Chambre d'agriculture 2016, ACOSS 2016, MSA 59-62 et MSA Picardie 2015, traitements Chambre d'agriculture Hauts-de-France



Plus de 80 % des actifs agricoles sont salariés

- **4 800 chefs d'exploitations (CE)**
 - soit seulement 1/6 des emplois directs agricoles
- **19 800 salariés**
 - soit 23 000 contrats salariés
 - soit 4 400 ETP (emplois équivalent temps plein)
- **Plus de 2 actifs agricoles sur 3 sont en CDD** (contrat à durée déterminée)
 - + de 2/3 des CDD durent moins de 1 mois

Emplois agricoles par type de contrat en 2015



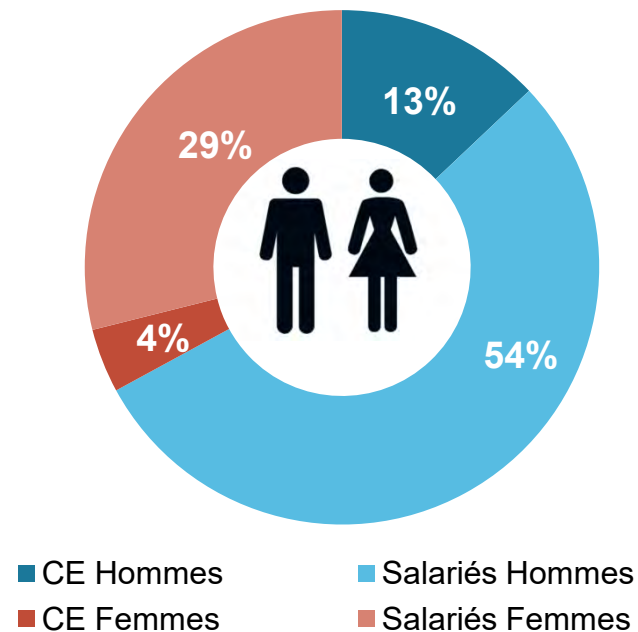
CE : Chef d'exploitation
Sources: MSA 59-62 et MSA-Picardie 2015, traitement CA HDF.



3 actifs agricoles sur 4 sont des hommes

- 1 actif agricole sur 4 est une femme
- Près d'1 chef d'exploitation sur 4 est une femme

Population agricole salariée et non-salariée par genre



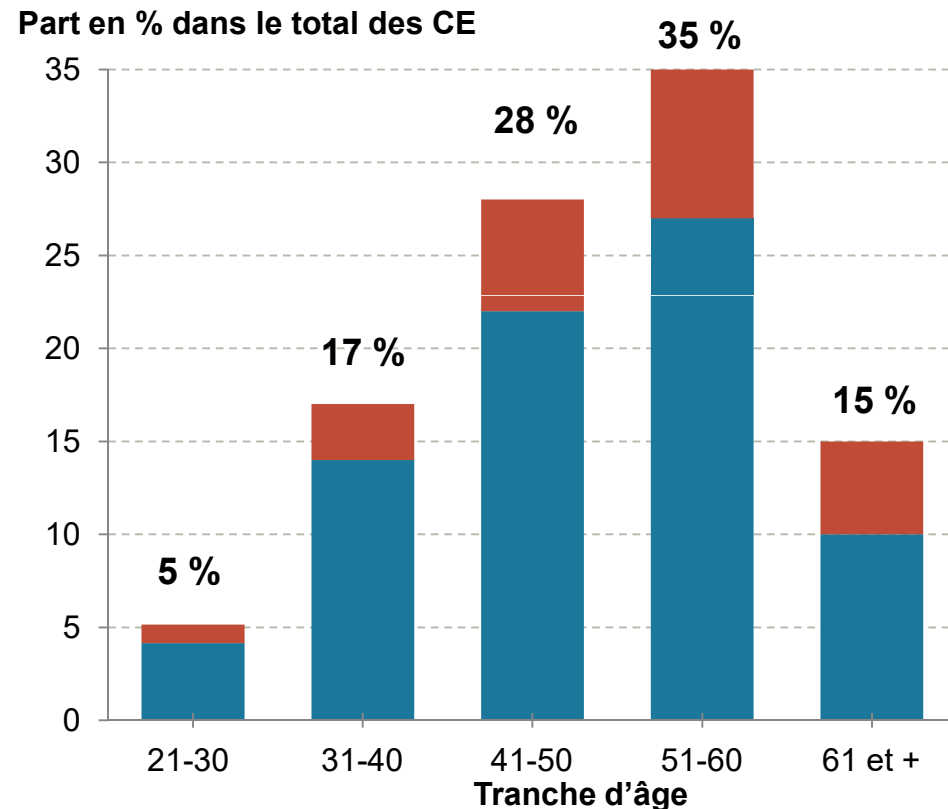
Sources: MSA 59-62 et MSA-Picardie 2015, traitement CA HDF.



Plus de 3 chefs d'exploitation sur 4 ont plus de 41 ans

- **50 %** des chefs d'exploitations ont plus de 51 ans
- **Une proportion encore plus marquée chez les femmes**
 - 56 % de chefs d'exploitation femmes ont plus de 51 ans
- **22 %** des chefs d'exploitation ont moins de 40 ans

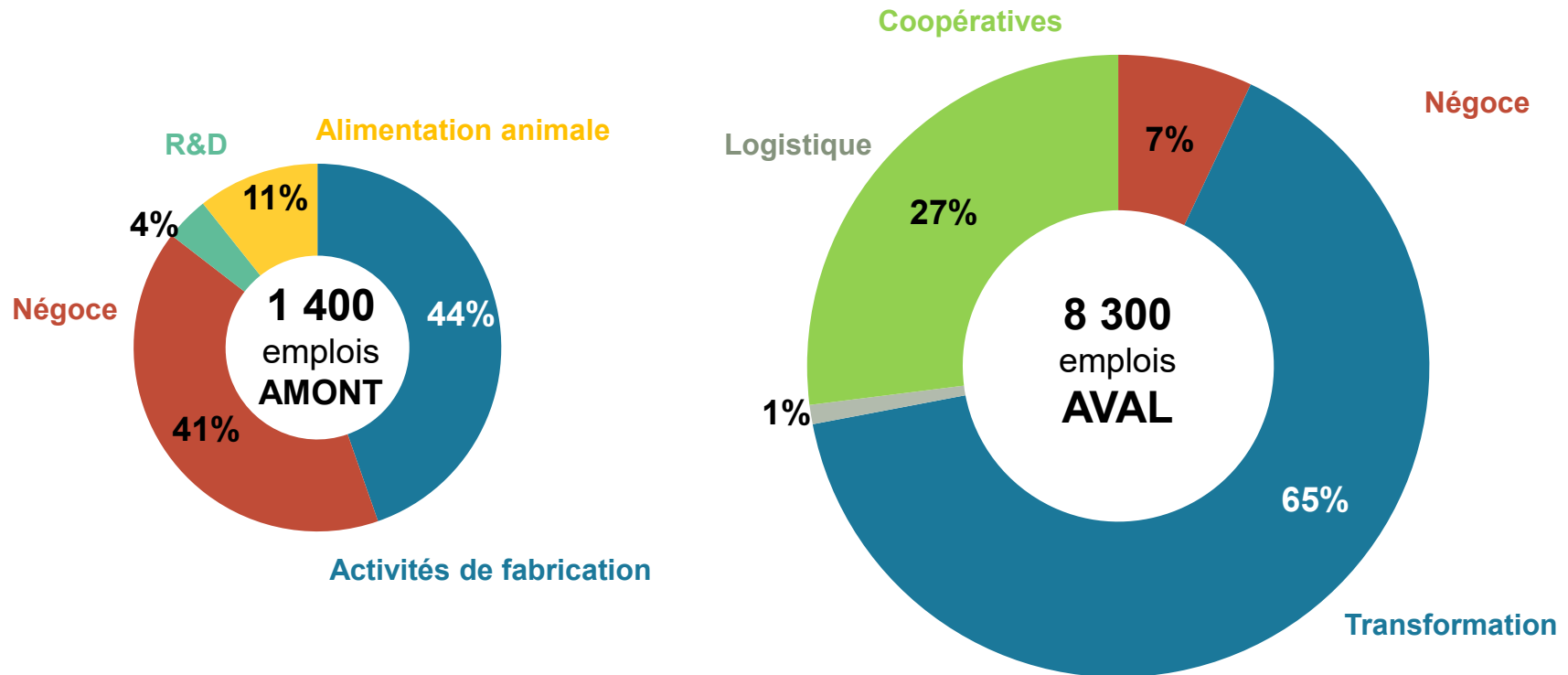
Répartition des chefs d'exploitation par genre et tranches d'âge en 2015



Sources : MSA 59-62 et MSA Picardie, 2015, traitement CA HDF.



60 % des salariés de l'amont et de l'aval travaillent dans la fabrication ou la transformation



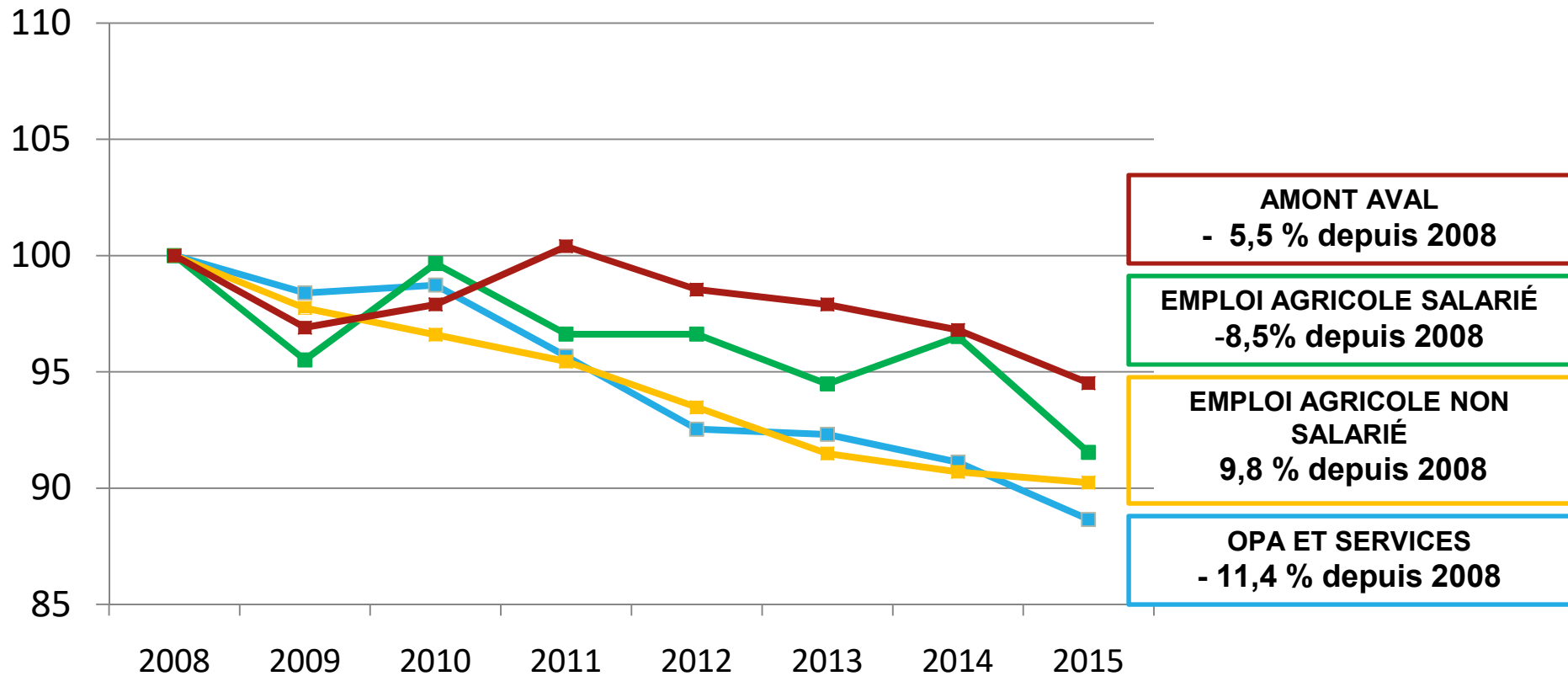
Emploi de l'amont et de l'aval par activité

Sources : CCI Hauts-de-France 2016, ACOSS 2016, MSA 59-62 et MSA Picardie 2015, traitement CA HDF.



L'emploi direct et indirect a baissé de 8,4 %

Évolution des effectifs en Base 100 en 2008



Sources : MSA Picardie 2015,
traitement CA HDF.

CHAPITRE 3 :

L'emploi par départements : spécificités et évolution

L'Oise : un emploi agricole direct génère 1,1 emploi agricole indirect



60

28 000 emplois directs* et indirects

3 000 emplois en **AMONT**



4 500 emplois
dans les
**OPA ET
ADMINISTRATIONS**



13 000 emplois
en **PRODUCTION**
(exploitations agricoles)



2 600 emplois
dans les
SERVICES



4 900 emplois en **AVAL**



* l'emploi correspond ici au nombre d'actifs travaillant dans l'ensemble des activités recensées de l'amont à l'aval, quelque soit le statut d'emploi (saisonnier, permanent), le contrat et le temps de travail.

Sources : Fichier agroalimentaire partenarial Hauts-de-France CCI-Agroé-Chambre d'agriculture 2016, ACOSS 2016, MSA 59-62 et MSA Picardie 2015, traitements Chambre d'agriculture Hauts-de-France

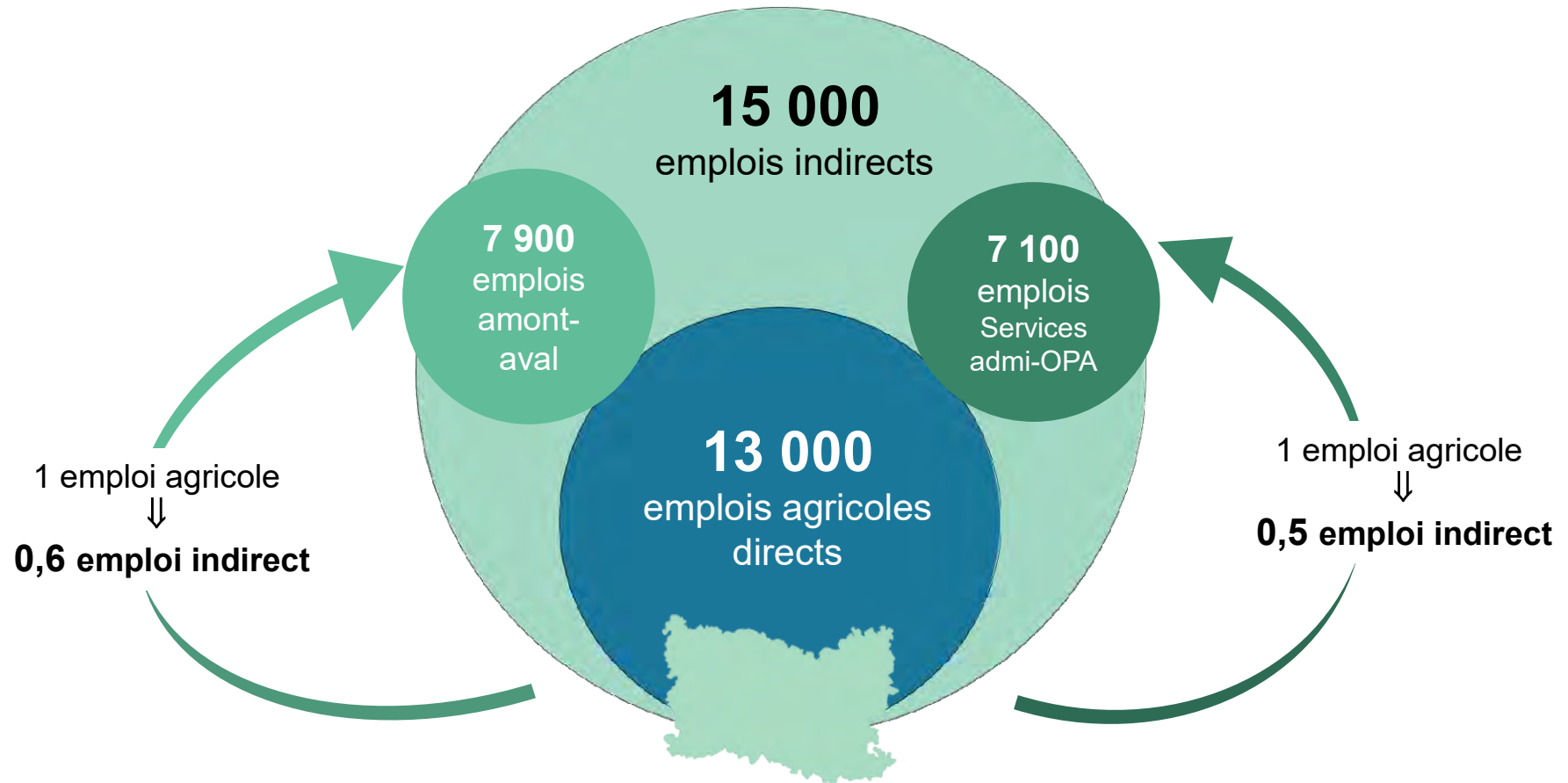


11 % de l'emploi départemental dépend de la filière agricole

- **Les 2 800 exploitations génèrent 28 000 emplois de l'amont à l'aval**
 - 13 000 emplois directs dans les exploitations agricoles
 - 15 000 emplois indirects (machinisme, R&D, transformation, négoce, services, logistiques...)
- **1 emploi agricole direct génère 1,1 emplois indirects**
 - dont 0,6 emploi dans les activités amont et aval
- **1 exploitation agricole génère l'emploi de 10 actifs directs et indirects**
- **L'Oise est le département dans lequel la part de l'emploi amont et aval dans les emplois indirects est la plus faible**
 - Principalement du fait de la présence importante d'activités de services d'entretien d'espaces verts
 - L'emploi généré par l'agriculture en Oise représente 13 % de l'emploi agricole régional.



1 emploi agricole génère 1,1 emploi indirect



Sources : CCI Hauts-de-France 2016, ACOSS 2016, MSA 59-62 2015, traitement CA HDF.

Une exploitation agricole régionale génère en moyenne l'emploi de 10 actifs

1 exploitation agricole = 10 actifs*

4.6 emplois sur l'exploitation



dont
2.5 emplois permanents sur l'exploitation

dont
1,4 emploi non-salarié
3,2 emplois salariés

5,4 emplois indirects

dont



2,7 emplois en amont-aval



2.7 emplois dans services, administration et OPA

* en moyenne

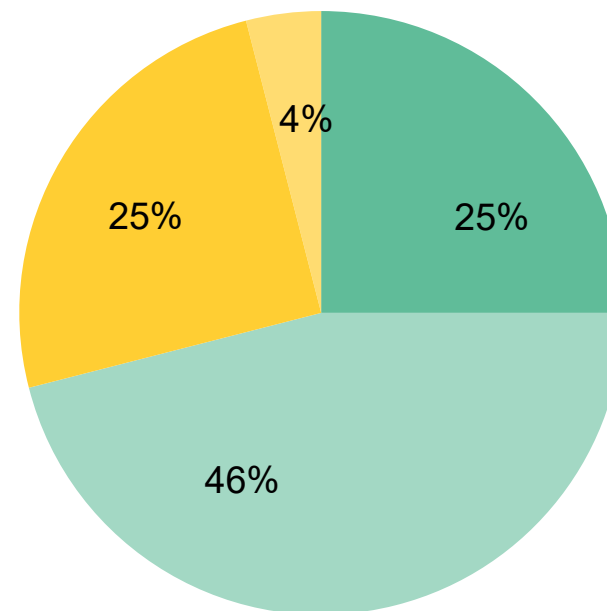
Note : l'emploi correspond ici au nombre d'actifs travaillant dans l'ensemble des activités recensées de l'amont à l'aval, quelque soit le statut d'emploi, le contrat et le temps de travail.

Sources : Fichier agroalimentaire partenarial Hauts-de-France CCI-Agroé-Chambre d'agriculture 2016, ACOSS 2016, MSA 59-62 et MSA Picardie 2015, traitements Chambre d'agriculture Hauts-de-France

Plus de 70 % des emplois agricoles sont salariés

- **3 600 chefs d'exploitations**
 - Soit 1/4 des emplois directs
- **9 000 salariés dans l'année**
 - Soit 10 000 contrats salaires
 - Soit 3 500 ETP (emplois équivalent temps plein)
- **Près d'un emploi agricole sur 2 est un CDD** (contrat à durée déterminée)
 - 1/3 des CDD sont inférieurs à 1 mois
- **Les contrats salariés sont plus représentés dans :**
 - Élevages spécialisés de petits animaux
 - Les haras

Emplois agricoles par type de contrat en 2015



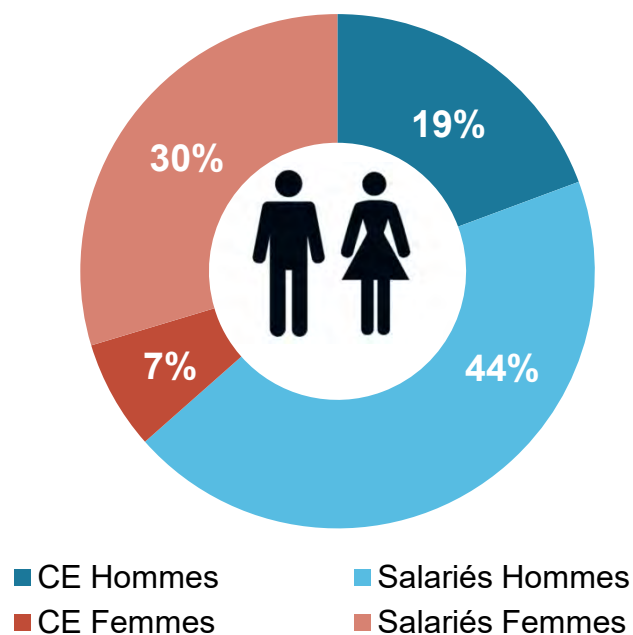
- Nombre de CDI en 2015
- Nombre de CDD en 2015
- Chefs d'exploitation
- Actifs non-salariés autres

Sources : MSA Picardie 2015, traitement CA HDF.

2 actifs agricoles sur 3 sont des hommes

- 1 actif agricole **sur 3** est une femme
- **Moins d'1** chef d'exploitation **sur 4** est une femme

Population agricole salariée et non-salariée par genre



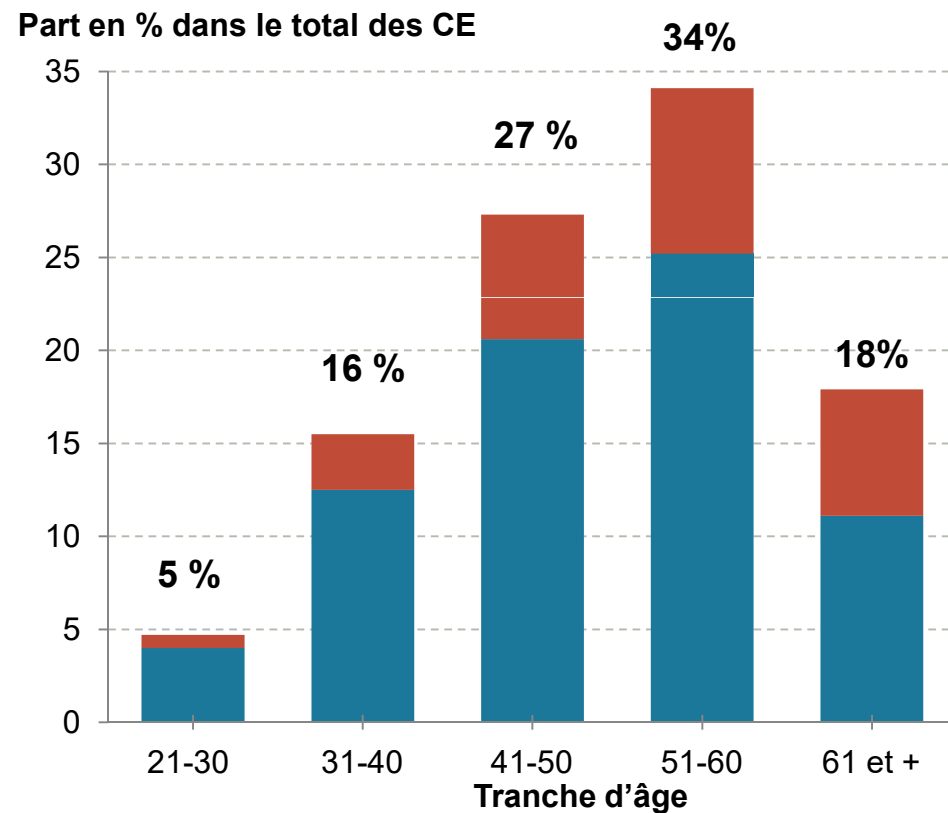
Sources: MSA 59-62 et MSA-Picardie 2015, traitement CA HDF.



Plus de 3 chefs d'exploitation sur 4 ont plus de 41 ans

- **52 %** des chefs d'exploitations ont plus de 51 ans
- **Une proportion encore plus marquée chez les femmes**
 - 60 % de chefs d'exploitation de femmes ont plus de 51 ans
- **21 %** des CE ont moins de 40 ans

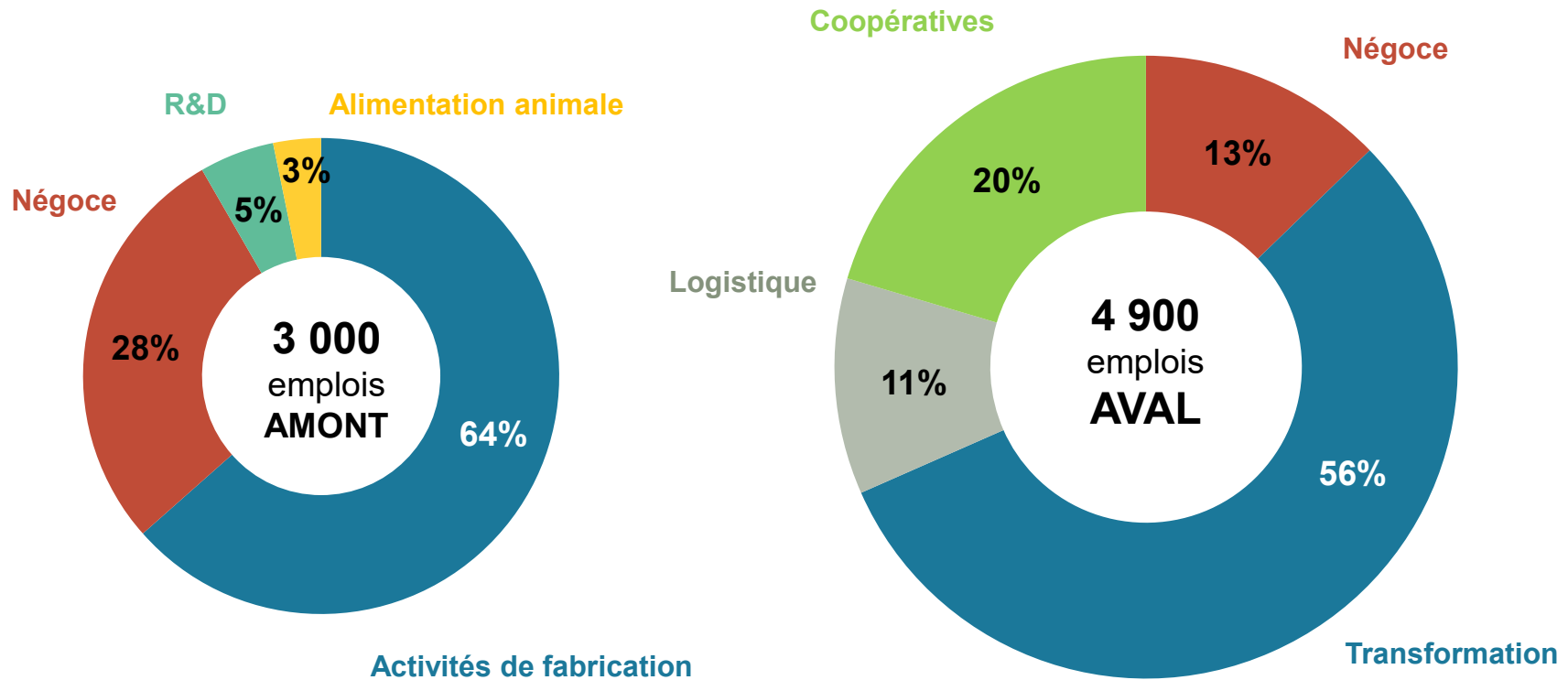
**Chefs d'exploitation (CE)
par genre et tranches d'âge en 2015**



Sources : MSA 59-62 et MSA Picardie, 2015, traitement CA HDF.



59% des salariés de l'amont et l'aval travaillent dans la fabrication ou la transformation



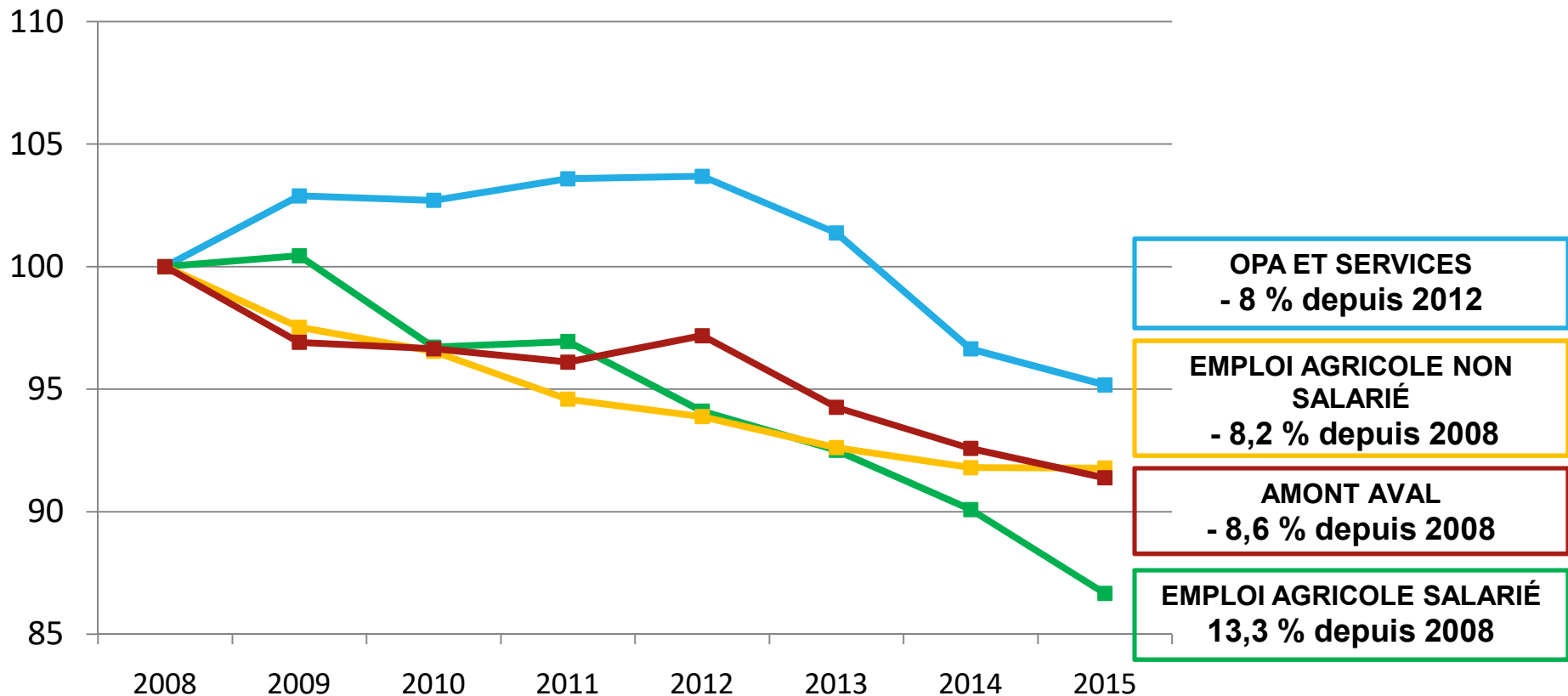
Emploi de l'amont et de l'aval par activité

Sources : CCI Hauts-de-France 2016, ACOSS 2016, MSA 59-62 et MSA Picardie 2015, traitement CA HDF.



L'emploi direct et indirect a baissé de 8,7 %

Évolution des effectifs en Base 100 en 2008



Sources : CCI Hauts-de-France 2016, ACOSS 2016, MSA 59-62 2015, traitement CA HDF.

CHAPITRE 3 :

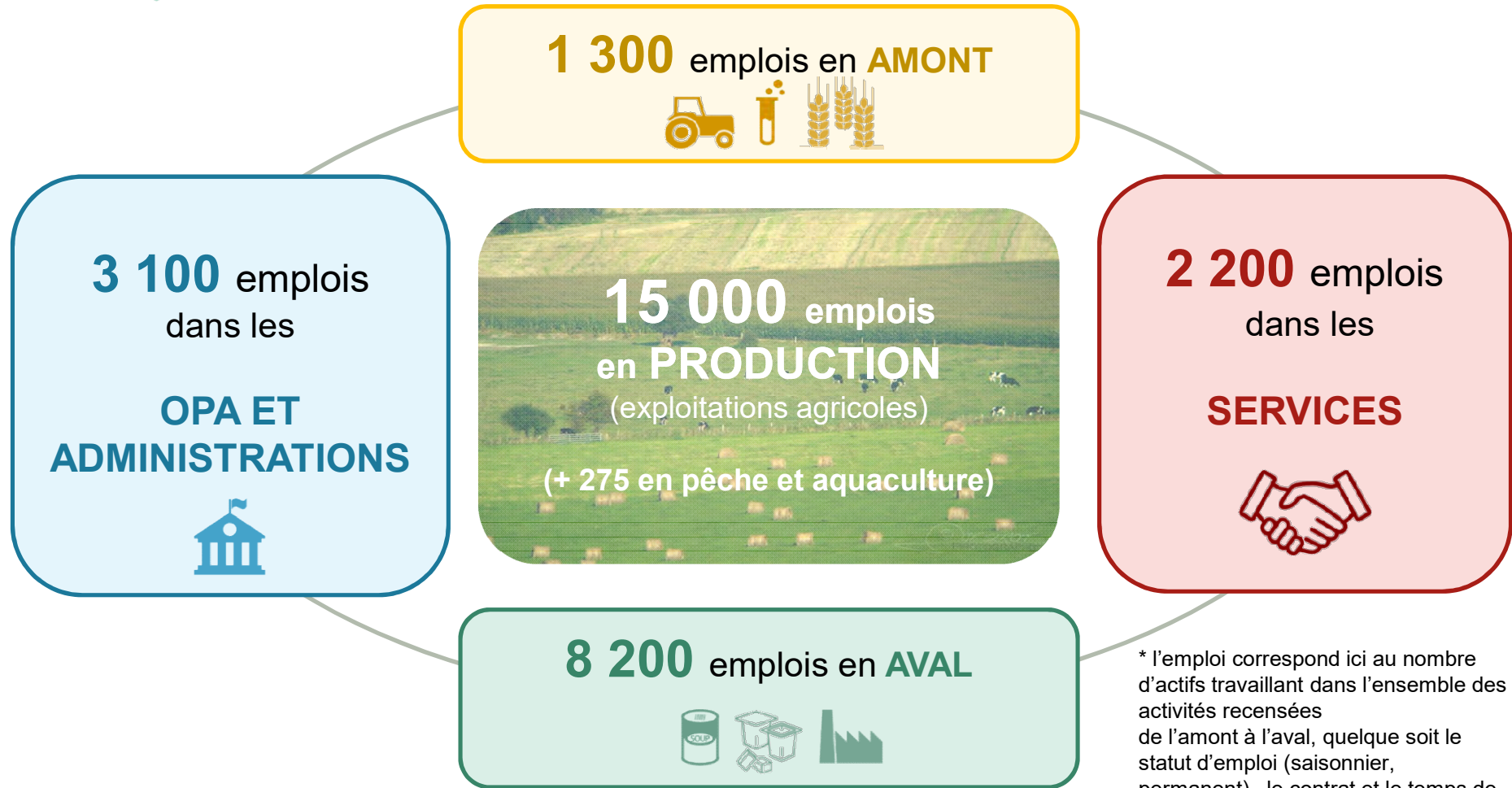
L'emploi par départements : spécificités et évolution

La Somme : L'emploi amont-aval a chuté de 16 % depuis 2008





Plus de 30 000 emplois* directs et indirects



* l'emploi correspond ici au nombre d'actifs travaillant dans l'ensemble des activités recensées de l'amont à l'aval, quelque soit le statut d'emploi (saisonnier, permanent), le contrat et le temps de travail.

Sources : Fichier agroalimentaire partenarial Hauts-de-France CCI-Agroé-Chambre d'agriculture 2016, ACOSS 2016, MSA 59-62 et MSA Picardie 2015, traitements Chambre d'agriculture Hauts-de-France

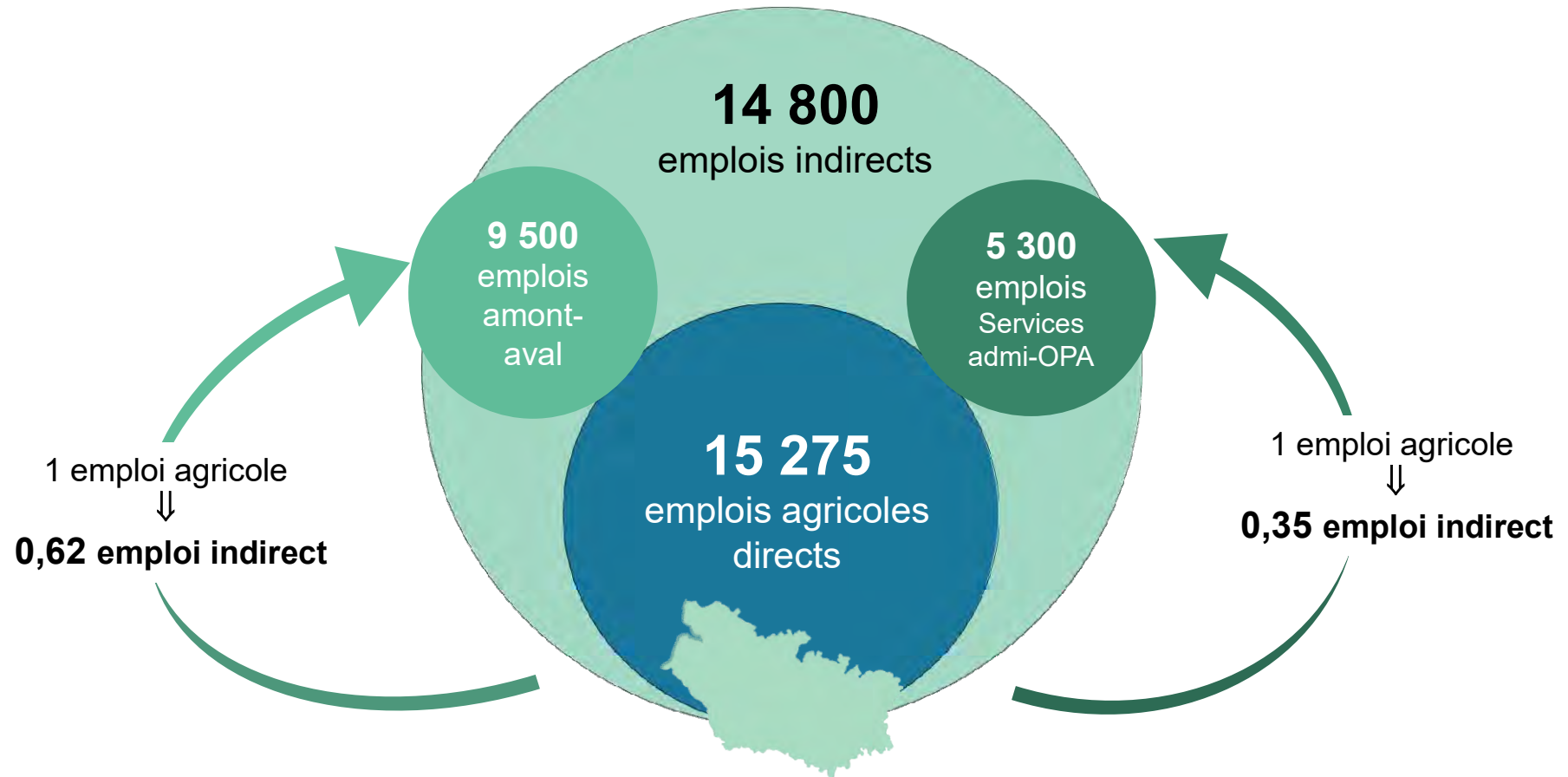


15 % de l'emploi départemental dépend de la filière agricole

- **Les 4 200 exploitations génèrent plus de 30 000 emplois de l'amont à l'aval**
 - 15 000 emplois directs dans les exploitations agricoles (+ 275 en pêche et aquaculture)
 - 14 800 emplois indirects dans les activités amont et aval (machinisme, R&D, transformation, négoce, services, logistiques...)
- **1 emploi agricole direct génère 0,97 emploi indirect de l'amont à l'aval**
- **1 exploitation agricole génère 7,1 emplois directs et indirects**
 - La Somme est le département dans lequel une exploitation agricole génère le moins d'emploi
- **L'emploi généré par l'agriculture dans la Somme représente 15 % de l'emploi agricole régional**



1 emploi agricole génère 0,97 emploi indirect



Sources : CCI Hauts-de-France 2016, ACOSS 2016, MSA 59-62 2015, traitement CA HDF.



Une exploitation agricole régionale génère en moyenne l'emploi de 7,1 actifs

1 exploitation agricole = 7,1 actifs*

3,6 emplois sur l'exploitation

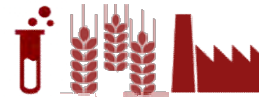


dont
2 emplois permanents
sur l'exploitation

dont
1,4 emploi non-salarié
2,2 emplois salariés

3,5 emplois indirects

dont



2,2 emplois en amont-aval



1,3 emplois dans
services, administration et OPA

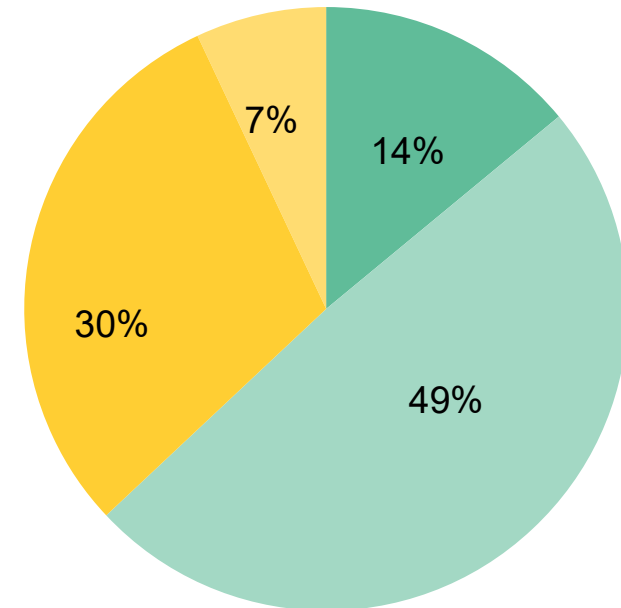
* en moyenne
Note : l'emploi correspond ici au nombre d'actifs travaillant dans l'ensemble des activités recensées de l'amont à l'aval, quelque soit le statut d'emploi, le contrat et le temps de travail.
Sources : Fichier agroalimentaire partenarial Hauts-de-France CCI-Agroé-Chambre d'agriculture 2016, ACOSS 2016, MSA 59-62 et MSA Picardie 2015, traitements Chambre d'agriculture Hauts-de-France



Plus de 60 % des emplois agricoles sont salariés

- **5 100 chefs d'exploitations**
 - Plus d'1/4 des emplois directs
- **9 000 salariés en 2015**
 - Soit 11 100 contrats salaires dans l'année
 - Soit 3 600 ETP (emplois équivalent temps plein)
- **1 emploi agricole sur 2 est un CDD**
(contrat à durée déterminée)

Emplois agricoles par type de contrat en 2015



- Nombre de CDI en 2015
- Nombre de CDD en 2015
- Chefs d'exploitation
- Actifs non-salariés autres

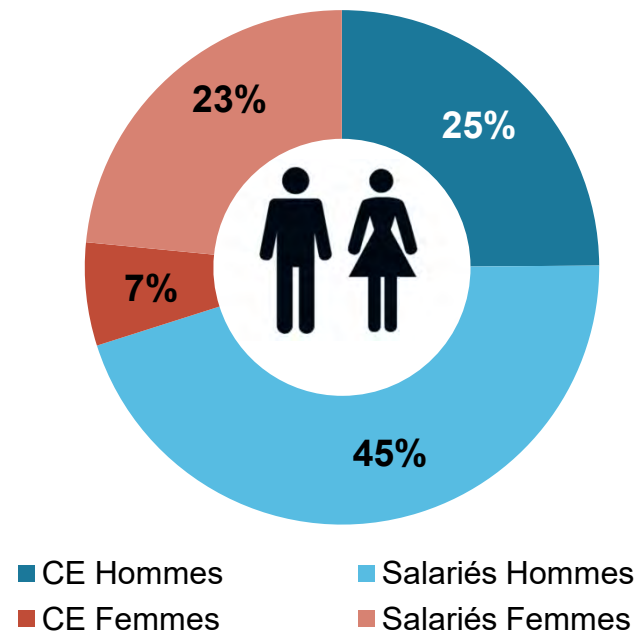
Sources : MSA Picardie 2015, traitement CA HDF.



2 actifs agricoles sur 3 sont des hommes

- **Moins d'1** chef d'exploitation **sur 4** est une femme

Population agricole salariée et non-salariée



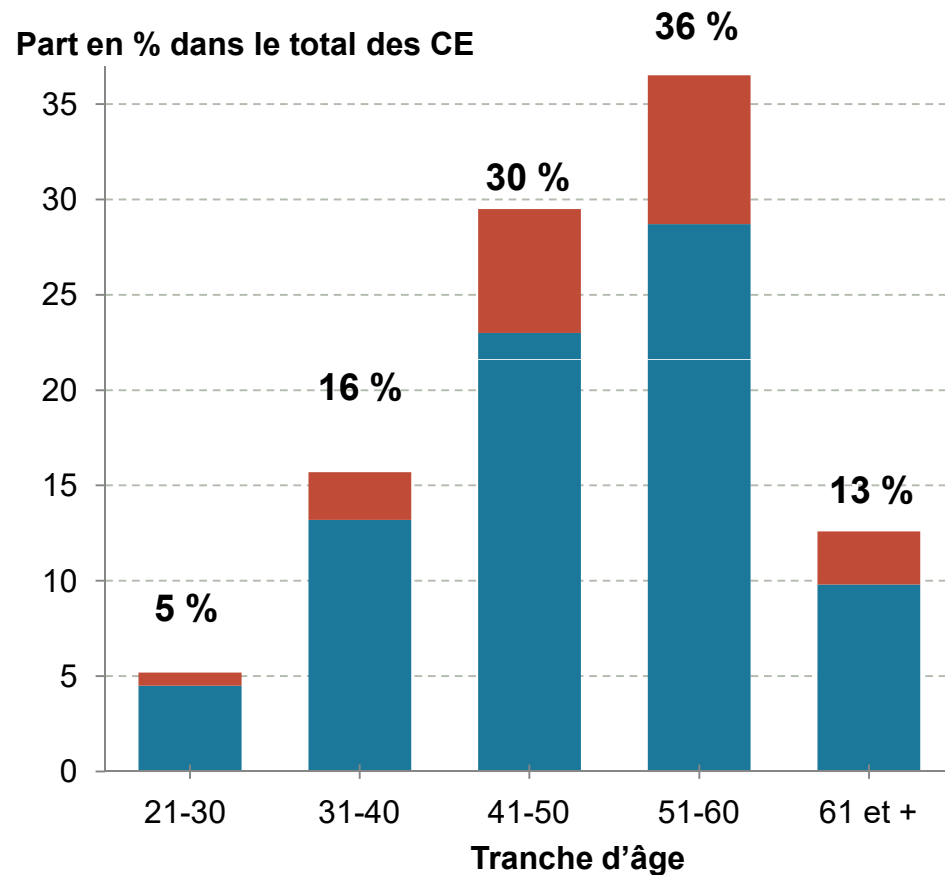
Sources: MSA 59-62 et MSA-Picardie 2015, traitement CA HDF.



Plus de 3 chefs d'exploitation sur 4 ont plus de 41 ans

- **49 %** des chefs d'exploitations ont plus de 50 ans
- **Une proportion encore plus marquée chez les femmes**
 - 52 % des chefs d'exploitation femme ont plus de 51 ans
- **21 %** des CE ont moins de 40 ans

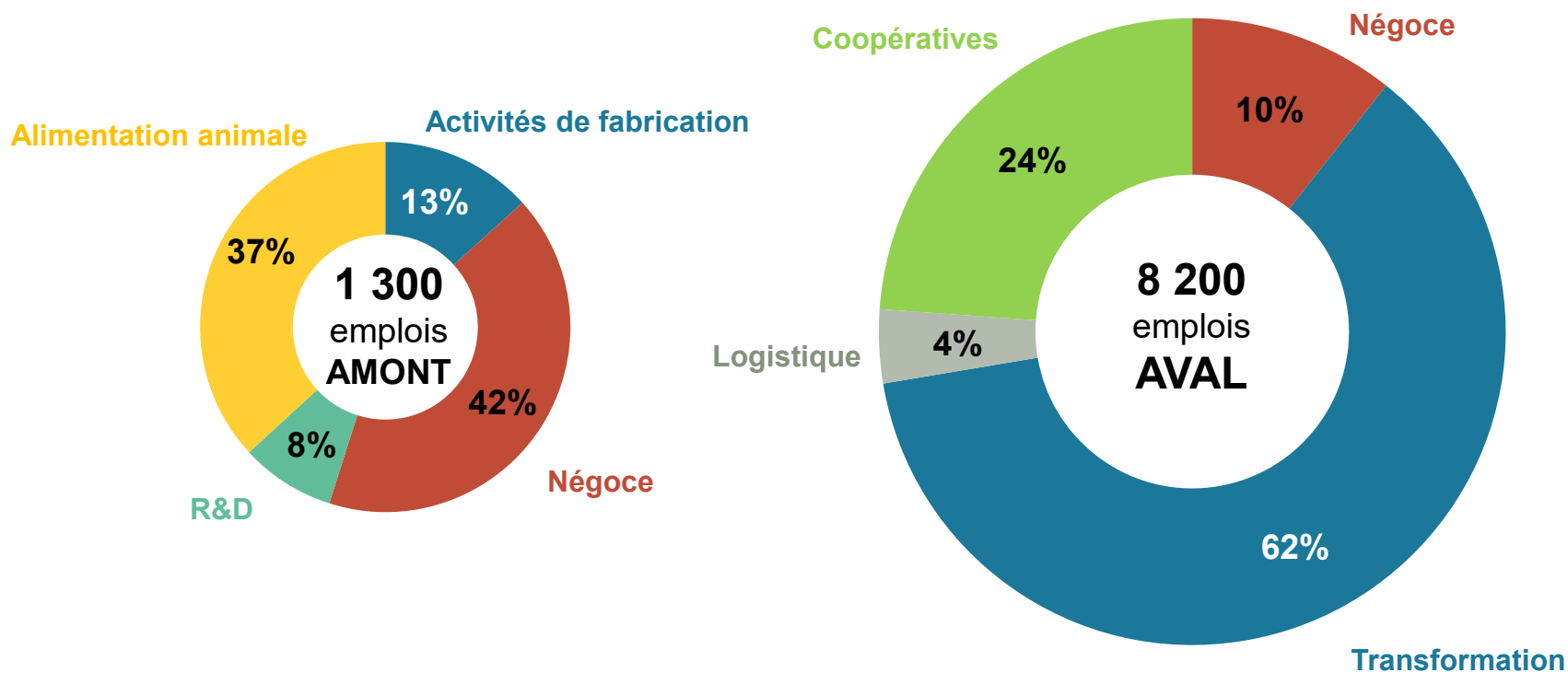
Chefs d'exploitation par genre et tranches d'âge en 2015



Sources : MSA 59-62 et MSA Picardie, 2015, traitement CA HDF.



65 % des emplois de l'amont et de l'aval se situent dans le secteur industriel



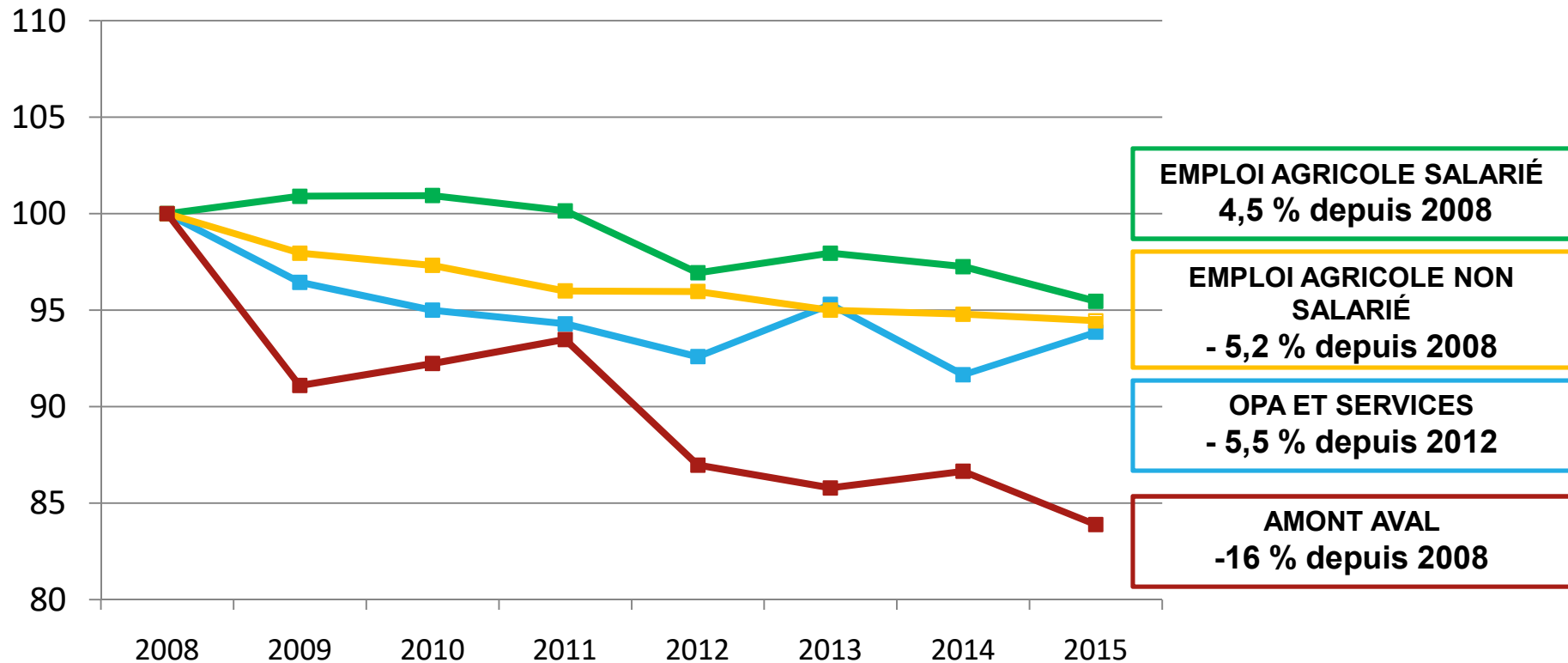
Emploi de l'amont et de l'aval par activité

Sources : CCI Hauts-de-France 2016, ACOSS 2016, MSA 59-62 et MSA Picardie 2015, traitement CA HDF.



L'emploi direct et indirect a baissé de 8,9 % en partie à cause d'un recul important des emplois amont-aval

Évolution des effectifs en Base 100 en 2008



Sources : CCI Hauts-de-France 2016, ACOSS 2016, MSA 59-62 2015, traitement CA HDF.

MÉTHODOLOGIE



Quelles données pour quel maillon ?

AMONT

Effectifs salariés CCI-CA

+ ajout du code « fabrication de machines pour les IAA » de la base ACOSS

OPA (Organismes professionnels agricoles) ET ADMINISTRATIONS
Données MSA

Nombre d'actifs salariés

PRODUCTION AGRICOLE

Données MSA

- Nombre d'actifs salariés + Nombre d'actifs non-salariés
- Code Atexa : production agricole + entreprise de remplacement
- Pêche et aquaculture : INSEE-CLAP ou CCI/Chb HDF

SERVICES
Données MSA

Actifs salariés et non salariés

AVAL

Actifs salariés base CCI-CA (sans coopératives)

+ actifs salariés dépendants de la MSA en transformation (coopératives)

+ 1^{ère} transformation du bois (sciage, rabotage et imprégnation du bois) : base ACOSS

- **Données relatives à l'amont et à l'aval :**
 - Obtenues dans le cadre d'un partenariat créé entre la CCI Hauts-de-France, la Chambre d'agriculture Nord-Pas de Calais – Agroé – Agro-sphère
- **Données relatives à la production, aux services, aux OPA et administrations :**
 - Obtenues dans le cadre d'un partenariat MSA 59-62 , MSA Picardie et Chambre d'Agriculture des Hauts-de-France
- **Données relatives aux évolution de l'amont/aval**
 - La seule source de donnée mobilisable pour cette partie était la base ACOSS. Cependant les résultats issus de cette base sont à prendre avec précaution :

Attention



- Les effectifs présentés ne sont **pas exhaustifs** pour chaque filière, maillon, ou activité.
- Ils permettent une analyse de l'évolution depuis 2008 sans prendre en compte tous les actifs et établissements travaillant en lien avec le monde agricole *car certains peuvent se trouver codifiés par des codes NAF non-sélectionnés et non-spécifiques.*



**aGRICULTURES
& TERRITOIRES**
CHAMBRE D'AGRICULTURE
HAUTS-DE-FRANCE

**Service Etudes, Prospective économique
et territoriale.**

Yolène LAVALADE

03.20.88.67.26

yolene.lavalade@agriculture-npdc.fr



Avec la contribution financière
du compte d'affectation spéciale
«développement agricole et rural»